

WINDOW[®] REMOTE

DESIGNRADIATOR



ELEKTRISCH VERWARMEN

PRODUCTLEAFLET



INNOVATIEF DESIGN
ESTHETIEK EN FUNCTIONALITEIT
GECOMBINEERD



DRL E-COMFORT WINDOW REMOTE | Moonshine F27

DRL E-COMFORT DESIGNRADIATOREN

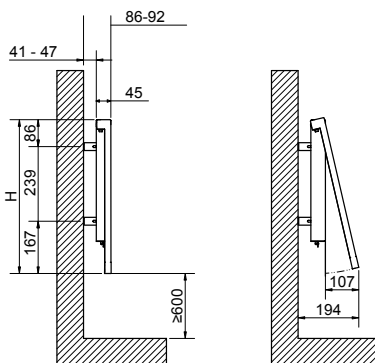
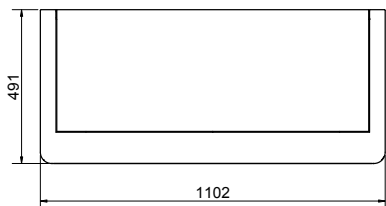
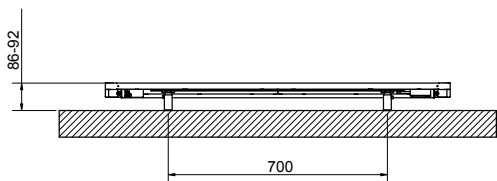


DRL E-COMFORT WINDOW® REMOTE | DESIGNRADIATOR

Met draadloze RF thermostaat

DRL ART.NR.	OMSCHRIJVING	VERMOGEN (Watt)	KLEUR	HOOGTE H (mm)	BREEDTE B (mm)	DIEPTE D (mm)	GEWICHT (kg)	BEDIENING
370313	DRL E-Comfort Window® REMOTE 500x1100	454W	Wit	491	1102	45	18	Met draadloze RF thermostaat
370314	DRL E-Comfort Window® REMOTE 500x1100	454W	Antraciet	491	1102	45	18	
370315	DRL E-Comfort Window® REMOTE 500x1100	454W	Zand	491	1102	45	18	

KLEURENKAART ACHTERIN >>



E-Comfort WINDOW® REMOTE
Wit | Antraciet | Zand

Met RF thermostaat



Eenvoudig te programmeren thermostaat
Dag-en weekprogrammering:



Comfort Nacht Antivries Boost Programma Aan/Uit

FUNCTIES



Open raam Kinderslot
detectie



SPECIFICATIES:

- **Materiaal:** Verwarmingspaneel en beugel uitgevoerd in gelakt staal met een dikte van 45 mm
- **Handdoekbeugel:** Scharnierende verwarmde handdoekbeugel
- **Montage:** Wandbeugel, vanaf wand tot voorkant radiator 81-87 mm
- **Voeding:** 230 Volt
- **Snoer:** Lengte 1.00 meter met aangegoten schukostekker
- **IP isolatieklasse:** IP44, klasse II
- **Lakproces:** Gepoedercoat met ecologisch poeder
- **Kleuren:** Standaard prijzen Wit RAL 9010, Antraciet Grijs F43 of Zand Quartz Dust F25 Tegen meerprijs in Cordivari kleuren (Zie kleurenkaart achterin)
- **Plaatsing:** Conform de eisen die worden beschreven in de NEN 1010. De elektrische radiator mag niet in aanraking komen met (spat)water, zeepresten of overmatige dampontwikkeling.
- **Garantie:** 2 jaar volledige fabrieksgarantie
5 jaar garantie op lak- en lekdichtheid
- **Selecties maken:** Met www.snelselect.nl kunt u snel en eenvoudig selecties maken, calculeren en bestelinformatie genereren voor uw groothandel.

KENMERKEN:

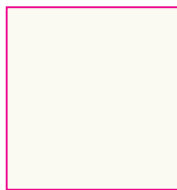
- Leverbaar in 3 wandmodellen
- Scharnierende verwarmde handdoekbeugel
- Standaard in Wit RAL 9010, Antraciet Grijs F43 of Zand Quartz Dust F25
- 454 Watt
- Draadloze RF Thermostaat: elektronisch ErP ready
- Elektronische temperatuurregeling met digitaal verlicht display
- Energiebesparend dag- weekprogramma
- Bedieningsmodi: comfort, nacht, antivries, klok en BOOST (1uur vol vermogen)
- Open raam detectie
- Kinderslot

E-Comfort WINDOW® REMOTE BEDIENING:

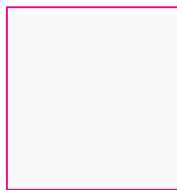
- Draadloze RF Remote thermostaat**
Kleur thermostaat: zwart
- Vergrendelen / ontgrendelen met pin
 - Omgevingstemperatuur-beperving
 - Oppervlaktetemperatuur-beperving
 - Mogelijkheid om tot 5 Remote radiatoren te bedienen



STANDARD



RAL 9010 - R01
BIANCO
PURE WHITE



RAL 9016 - R02
BIANCO TRAFFICO
TRAFFIC WHITE

CLASSIC

Must have selection colors



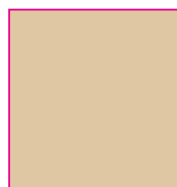
RAL 9001 - R14
CREMA
CREAM



T11
BIANCO OPACO
MATT WHITE



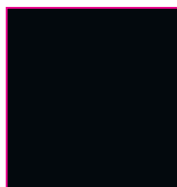
T10
BEIGE OPACO
MATT BEIGE



RAL 1013 - R40
PEARL WHITE



S17
BAHAMA BEIGE



RAL 9005 - R13
NERO
JET BLACK



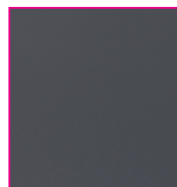
RAL 7001 - R21
GRIGIO ARGENTO
SILVER GREY



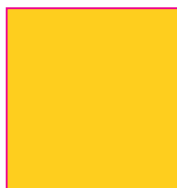
T19
BRITISH GREY



S07
GRAFITE
GRAPHITE



F43
GRIGIO ANTRACITE



RAL 1021 - R05
GIALLO ACCESO
YELLOW RAPE



H27
ROSSO VIVO
BRIGHT RED



RAL 3003 - R08
ROSSO RUBINO
RUBY RED



RAL 5017 - R18
BLU OLTREMARE
OVERSEAS BLUE



RAL 7030 - R22
GRIGIO PIETRA
STONE GREY



F30
WHITE SAND



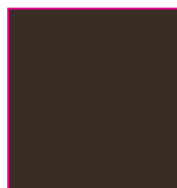
F25
QUARTZ DUST



F31
CORTEN BROWN



F36
TERRA



RAL 8017 - R09
TESTA DI MORO
DARK BROWN



F23
SPARKLING GREY



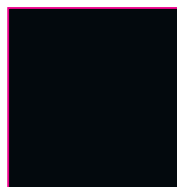
F04
GRIGIO GRAFITE
GRAPHITE GREY



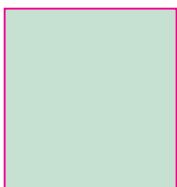
F15
NERO BRILLANTE METALLIZZATO
METAL SPARKLING BLACK



F24
BLACK STAR



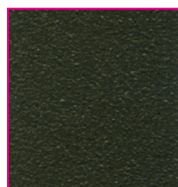
T01
NERO OPACO
MATT BLACK



RAL 6019 - R26
WEISSGRÜN
LIGHT GREEN



F45
SAGE GREEN



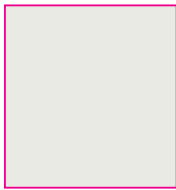
F14
EFFETTO BRONZO ANTICO
OLD BRONZE EFFECT

SPECIAL

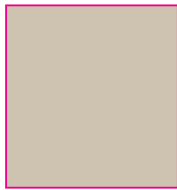
Innovative and modern colors



F20
MILKY



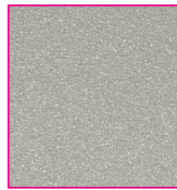
S03
PERGAMON



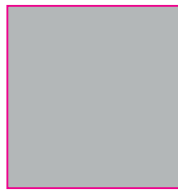
T15
TELA OPACO
TELA



T20
WHITE GREY



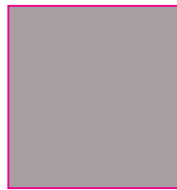
F09
GRIGIO ALBA METALLIZZATO
GRAPHITE LIGHT GREY



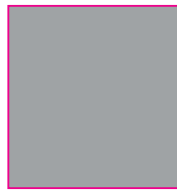
S02
MANHATTAN



F52
MARRAKEGH LIGHT



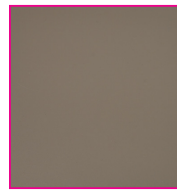
H48
TORTORA
DOVE



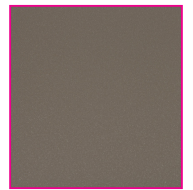
T12
GRIGIO CHIARO OPACO
MATT LIGHT GREY



F51
POZZOLANA



F39
BALMORAL GREY



F44
CLAY



T23
POWDER



S22
PERLAGE



F46
VELVETY SAND



F07
EFFETTO ARGENTO
SILVER EFFECT



H56
PIETRA LAVICA
LAVIC STONE



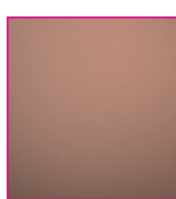
S28
ANVIL



F26
DARK ALUMINIUM



T24
NABUK



F38
SANDSTONE



T17
ACAI MATT



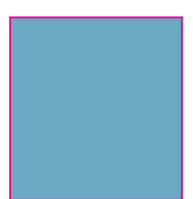
S27
VIRGINIA LEAF



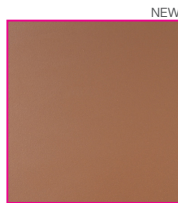
S26
ANODIC SILVER



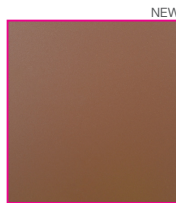
F32
GREY SKY



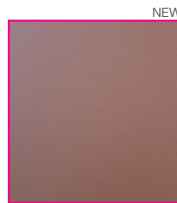
H09
LAGO
LAKE



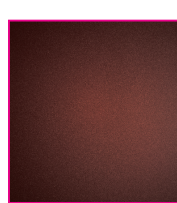
S24
BRIGHT COPPER



S25
VINTAGE COPPER



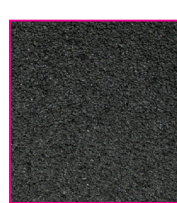
F49
NEW LIGHT CORAL



F34
RED SAND



F33
EMERALD SAND



F06
NERO RUVIDO METALLIZZATO
METAL ROUGH BLACK



M01
GOLD BLACK



F96
FORSILANDEN



S23
JAZZ BRASS



F41
AMBER GOLD



F22
ORO CLASSICO
CLASSIC GOLD



S29
SMOKY QUARTZ



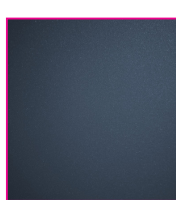
F50
HIGHLAND



F48
BASALT



F27
MOONSHINE



F37
DENIM BLUE



S30
CAST IRON



W02
CARBONE

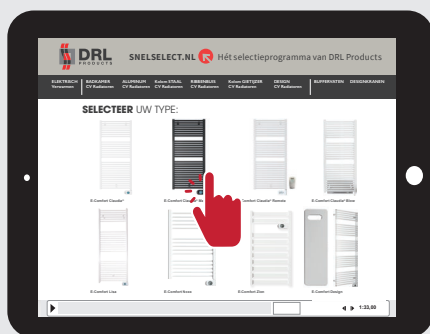


F53
SILVER LOOK

De juiste radiator in EEN PAAR STAPPEN

Ga naar www.snelselect.nl, het handige selectieprogramma van DRL Products met het totaal overzicht van alle DRL radiatoren en accessoires, inclusief alle mogelijke kleuren, aansluitingen, afmetingen en bijbehorende prijzen. Maak hiermee eenvoudig de gewenste selectie van jouw badkamer- of keukenradiator in een paar klikken:

WWW.SNELSELECT.NL 



BEKIJK SNELSELECT.NL
INSTRUCTIEFILM



1. Selecteer de gewenste product GROEP
2. Selecteer TYPE radiator, kleur en accessoires
3. Calculeer en genereer de bestelinformatie voor de groothandel

DRL GEBRUIK, MONTAGE- EN ONDERHOUDSVOORSCHRIFTEN

Reinigingsvoorschriften

Het onderhoud en reinigen van gelakte radiatoren mag uitsluitend geschieden door stof en vuil af te nemen met een vochtige doek zonder gebruikmaking van chemische en/of schuurmiddelen.

Het reinigen of polijsten van radiatoren uitgevoerd in Chroom dient men uit te voeren met het poetsmiddel van het fabricaat Belgom.



Textiel drogen

Radiatoren zijn niet bedoeld om nat textiel te drogen.

Ventilatie

Ventilatie van de gebruikersruimte:

De ruimte waarin de (badkamer)radiator is geplaatst dient te zijn uitgerust met voldoende ventilatie zoals beschreven in het bouw besluit Artikel 3.29. Luchtverversing verblijfsgebied, verblijfsruimte, toiletruimte en badruimte.

Bij onvoldoende ventilatie kan corrosievorming aan de radiator optreden.

Vocht/condensvorming

Radiatoren in het algemeen zijn niet gemaakt om nat te worden, dan wel in aanraking te komen met zeepresten en-/of schoonmaak producten. De radiator mag niet in aanraking komen met (spat)water.

Overmatige condensvorming in de badkamer als gevolg van onvoldoende ventilatie kan leiden tot roestvorming op de radiator. Wanneer radiatoren onverhoopt toch nat worden dan dient het vocht eenvoudig met een droge doek te worden weggenomen.

Plaatsing van een elektrische radiator

Een elektrische radiator moet worden geplaatst conform de eisen die worden beschreven in de NEN 1010.

De radiator mag niet in aanraking komen met (spat)water, zeepresten of overmatige dampontwikkeling

Plaatsing van een CV- gevoede radiator

Een CV- gevoede radiator moet horizontaal gemeten op minimaal 1,30m afstand worden geplaatst van een douchekop of kraan indien er geen afscheiding is tussen de douchekop of kraan en de radiator.

Daarnaast moet de radiator dusdanig worden geplaatst zodat deze niet in aanraking kan komen met (spat)water, zeepresten of overmatige dampontwikkeling.