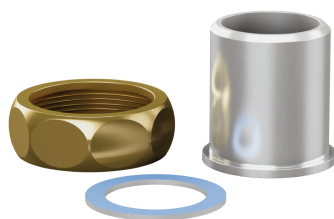


Reflex Longtherm aansluitfitting G 2 1/2" voor R_B-110 van Staal C22.8N

reflex

Thinking solutions.



Kenmerken

Type	R_B-110
Materiaal behuizing	Staal C22.8N
Afdichtingsmateriaal	EPDM
Diameter	60 mm
Diepte	50 mm
Gewicht	1,00 kg

Beschrijving

Reflex Longtherm

Aansluitfitting met stalen lasuiteinde en messing wartelmoer in een set (2 stuks) voor de montage ter plaatse.

