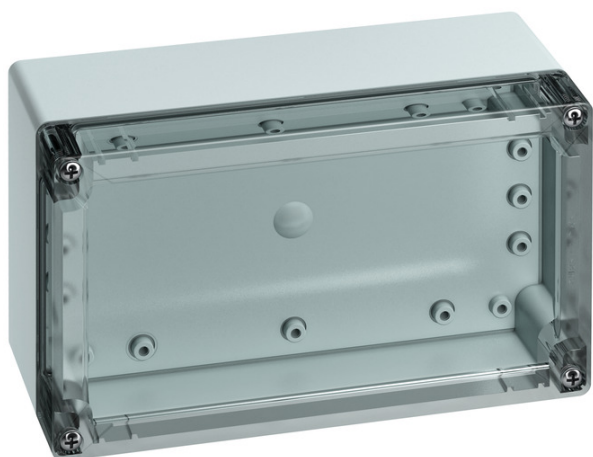


lege behuizing

## TG ABS 2012-9-to



### TG ABS 2012-9-to

lege behuizing

AANPASBAAR

Artikelnummer: 10150801

Afmetingen: 202 x 122 x 90 mm

lege behuizing, met beschermingsgraad IP66/IP67, abs,  $U_i=690V$  AC,  $U_i=1000V$  DC, montage openingen aan de binnenzijde, voor standaard binneninstallaties, met snelsluiterschroeven

**Onderbak: ABS, grijs, Deksel: Polycarbonaat, transparant, gladde zijkanten**

**Meegeleverd toebehoren: deksel verliesbeveiligingen, 4 bevestigingsschroeven**

IP66  
IP67

IK07



690V  
AC

1000V  
DC



Naar industrieel product: 20150801

## Technische gegevens

### Elektrische eigenschappen

Doorslagspanning AC:	690 V
Doorslagspanning DC:	1000 V
Beschermingsklasse:	II
Beschermingsgraad:	IP66/IP67
UL Type Rating:	g.g.

### Kleuren

Kleur onderbak:	grijs
Kleur deksel:	transparant

### Afmetingen

Breedte:	202 mm
Lengte:	122 mm
Hoogte:	90 mm
Gewicht:	0.4144 kg

### Materiaal eigenschappen

uv-bestendig:	nee
halogeenvrij:	ja
Ontvlambaarheidsklasse volgens UL94:	HB
Gloeidraadbestendigheid:	650 °C (EN 60695-2-11)

### Mechanische eigenschappen

Bevestigingstype:	Wand-/plafondmontage
Slagvastheid:	IK07
Koppelbaar:	ja
Type bovendeeel:	Deksel
Bevestiging:	montage openingen aan de binnenzijde

## Omgevingscondities

Max. relatieve luchtvochtigheid 25°C:	95 %
Max. relatieve luchtvochtigheid 40 °C:	50 %
Omgevingstemperatuur min.:	-25 °C
Omgevingstemperatuur max.:	40 °C
Omgevingstemperatuur 24 uur:	35 °C
plaats van de montage:	Binnen

## Sales Information

EAN:	4013902814039
ETIM-klasse:	EC000261
Douanetariefnummer:	85389099
Minimum bestelwaarde:	1

## Materiaal

Materiaal onderbak:	ABS
Materiaal deksel:	Polycarbonaat
Materiaal afdichting:	Polyurethaan
Materiaal dekselschroef:	1.4303

## **Toebehoren**

[89602101 - MABF 100-2 - Mast-/buisbevestigingsset](#)

[18200201 - TG ABL - Externe bevestigingsogen](#)

[18200101 - TG ISS - Scharnierset](#)

[18200501 - TG PST2 - verzegelset](#)

[18200701 - TG DVS-57 - deksel verliesbeveiliging](#)

[18600801 - TG MPI-2012 - montageplaat](#)

[18700801 - TG MPS-2012 - montageplaat](#)

[19599501 - LFR - stappenboor](#)

[19718601 - TS 15-184 - DIN-rail](#)

[19818601 - NS 35-184 - DIN-rail](#)

[26241201 - DAE M12 - ontluuchtingsstop](#)