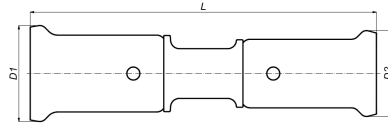
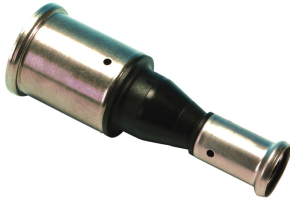


16PK-2616: Kupplung-Reduziert 26x16



Kommerzielle Informationen

PVDF-Pressfittings in Kombination mit Mehrschichtverbundrohren: ein völlig korrosionsfreies System. Die Kunststoffpressfittings werden im Spritzgussverfahren aus PVDF (Polyvinylidenfluorid) hergestellt.

- Äußerst druck- und temperaturbeständig
- Hervorragende mechanische Festigkeit
- Enorme Flexibilität: ermöglicht Biegung bis zu 10°
- Perfekt für Wasser und Lebensmittel geeignet
- Extrem hohe chemische und Korrosionsbeständigkeit
- Verlegung in Beton ist möglich ohne zusätzliche Schutzmaßnahmen

Zertifikate

ATG, QB (CSTBat), DVGW Wasser, ETA, KIWA, ÖVGW Wasser, SINTEF, WRAS, KOMO, STF, ÖN EN 21003-2/-3, GOST-R, ITC, TSU, AFNOR, PZH, ACS, DNV-GL, Aenor, Sans 21003, Kontrol Biro, RISE, EMI

Anwendungen

Trinkwasser, Heizung, Druckluft, Kühlung, Demineralisiertes Wasser, Sanitär



Lösungen

Gebäudeinstallation, Industrie, Tiefbau, Schiffbau

Technische Eigenschaften

Werkstoff des Anschlusses 1	Polyvinylidenfluorid (PVDF)	Radius des Bogens	0 Millimeter
Werkstoffgüte Anschluss 1	Polyvinylidenfluorid (PVDF) (ungültig)	Rohraußendurchmesser Anschluss 1	26 Millimeter
Oberflächenschutz Anschluss 1	unbehandelt	Wanddicke Anschluss 1	0,95 Millimeter
Oberflächenbehandlung Anschluss 1	unbehandelt	Rohraußendurchmesser Anschluss 2	16 Millimeter
Werkstoff des Anschlusses 2	Polyvinylidenfluorid (PVDF)	Wanddicke Anschluss 2	0,7 Millimeter
Werkstoffgüte Anschluss 2	Polyvinylidenfluorid (PVDF) (ungültig)	Zeta-Wert	0,746
Oberflächenschutz Anschluss 2	unbehandelt	Länge	84 Millimeter
Oberflächenbehandlung Anschluss 2	unbehandelt	Länge Anschluss 1	42 Millimeter
Form	gerade	Arbeitslänge Anschluss 1	15 Millimeter
Reduzierend	✓	Länge Anschluss 2	42 Millimeter
Exzentrisch	✗	Arbeitslänge Anschluss 2	15 Millimeter
Systemgebunden	✓	Schlüsselweite	0 Millimeter
Anschluss 1	Pressmuffe	Schlüsselweite Überwurfmutter	0 Millimeter
Konturcode Verbindung 1	TH	Mediumtemperatur (Dauerbetrieb)	-10 70 Grad Celsius
Anschluss 2	Pressmuffe	Max. Arbeitsdruck bei 20 °C	16 Bar
Konturcode Verbindung 2	TH	Standard Dimension Ratio (SDR)	0
Hauptfarbe Fitting	schwarz		
Material Dichtung	Ethylen-Propylen-Dien-Kautschuk (EPDM)		
Mit Stoßnocken	✓		
Zugfest	✗		
Mit thermischer Isolierung	✗		
Ringsteifigkeitsklasse	sonstige		
Mit Dichtungsmaterial	✓		
Verschlossen	✗		
Mit Entleerungsventil	✗		
Mit Entlüfter	✗		
FM-Prüfung	✗		
LPCB-Prüfung	✗		
ULC-Qualitätskennzeichen	✗		
UL-Prüfung	✗		
DIN-CERTCO-Zertifikat	✗		
VdS-geprüft	✗		
Mit TÜV-Zulassung	✗		
DVGW-Siegel für Gas	✗		
DVGW-Siegel für Wasser	✓		
KIWA-Prüfsiegel	✓		
Gastec QA Prüfung	✗		
KOMO-Prüfsiegel	✓		
Typenzulassung nach BBR/EKS	✗		

Verwandte Produkte

Produktcode	GTIN	Beschreibung	Bild
PRESSCHECK1432	05414764018464	Henco Instrument zur Überprüfung ob die Pressung korrekt ausgeführt Ø14-32	
BE26	05414764018464	Henco Pressbacken (universal) BE/TH-Profil 26x3	
BE16	05414764018464	Henco Pressbacken (universal) BE/TH-Profil 16x2	