

Productinformatieblad

Specificaties



TeSys D - Contactor 3M - HC: M+V - AC-3<=440V 18A - Stuurspanning: 230V AC

LC1D186P7

EAN Code: 3389110804195

Prijs: 82,55 EUR

Hoofd

| | |
|-------------------------------|--------------------------------------------------------------------------------------------------------------------------------------------------------------------------------|
| range of product | Tesys deca |
| product or component type | Contactor |
| device short name | LC1D |
| toepassing contactor | Motorsturing Resistieve belasting |
| utilisation category | AC-4 AC-1 AC-3 AC-3e |
| poles description | 3P |
| Ue toegekende bedrijfspanning | Vermogenskring: <= 690 V AC 25...400 Hz Vermogenskring: <= 300 V DC |
| Ie toegekende bedrijfstrom | 18 A (at <60 °C) at <= 440 V AC AC-3 for vermogenskring 32 A (at <60 °C) at <= 440 V AC AC-1 for vermogenskring 18 A (at <60 °C) at <= 440 V AC AC-3e for vermogenskring |
| spanning stuurkring | 230 V AC 50/60 Hz |

Complementair

| | |
|----------------------------------------------------|-----------------------------------------------------------------------------------------------------------------------------------------------------------------------------------------------------------------------------------------------------------------------------------------------------------------------------------------------------------------------------------------------------------------------------------------------------------------------|
| motorvermogen kW | 4 kW at 220...230 V AC 50/60 Hz (AC-3) 7,5 kW at 380...400 V AC 50/60 Hz (AC-3) 9 kW at 415...440 V AC 50/60 Hz (AC-3) 10 kW at 500 V AC 50/60 Hz (AC-3) 10 kW at 660...690 V AC 50/60 Hz (AC-3) 4 kW at 400 V AC 50/60 Hz (AC-4) 4 kW at 220...230 V AC 50/60 Hz (AC-3e) 7,5 kW at 380...400 V AC 50/60 Hz (AC-3e) 9 kW at 415...440 V AC 50/60 Hz (AC-3e) 10 kW at 500 V AC 50/60 Hz (AC-3e) 10 kW at 660...690 V AC 50/60 Hz (AC-3e) |
| motorvermogen pk | 1 hp at 115 V AC 50/60 Hz for 1 fase motors 3 hp at 230/240 V AC 50/60 Hz for 1 fase motors 5 hp at 200/208 V AC 50/60 Hz for 3 fases motors 5 hp at 230/240 V AC 50/60 Hz for 3 fases motors 10 hp at 460/480 V AC 50/60 Hz for 3 fases motors 15 hp at 575/600 V AC 50/60 Hz for 3 fases motors |
| compatibility code | LC1D |
| samenstelling poolcontact | 3 NO |
| beschermkap | Met |
| Ith conventionele thermische stroom in vrije lucht | 10 A (at 60 °C) for signalisatiekring 32 A (at 60 °C) for vermogenskring |
| Irms nominale maakcapaciteit | 140 A AC for signalisatiekring conforming to IEC 60947-5-1 250 A DC for signalisatiekring conforming to IEC 60947-5-1 300 A at 440 V for vermogenskring conforming to IEC 60947 |

De weergegeven prijs is de adviesprijs in euro excl. BTW. Deze kan onderhevig zijn aan korting. Neem contact op met uw lokale distributeur of detailhandel voor de daadwerkelijke prijs

| | |
|------------------------------------------|-----------------------------------------------------------------------------------------------------------------------------------------------------------------------------------------------------------------------------------------------------------------------------------------|
| nominaal uitschakelvermogen | 300 A at 440 V for vermogenskring conforming to IEC 60947 |
| lcw korte duurstroom | 145 A 40 °C - 10 s for vermogenskring 240 A 40 °C - 1 s for vermogenskring 40 A 40 °C - 10 min for vermogenskring 84 A 40 °C - 1 min for vermogenskring 100 A - 1 s for signalisatiekring 120 A - 500 ms for signalisatiekring 140 A - 100 ms for signalisatiekring |
| verbonden zekeringsvermogen | 10 A gG for signalisatiekring conforming to IEC 60947-5-1 50 A gG at <= 690 V coordination type 1 for vermogenskring 35 A gG at <= 690 V coordination type 2 for vermogenskring |
| gemiddelde impedantie | 2,5 mOhm - lth 32 A 50 Hz for vermogenskring |
| vermogensdissipatie per pool | 2,5 W AC-1 0,8 W AC-3 0,8 W AC-3e |
| Ui toegekende isolatiespanning | Vermogenskring: 690 V conform aan IEC 60947-4-1 Vermogenskring: 600 V CSA gecertificeerd Vermogenskring: 600 V UL gecertificeerd Signalisatiekring: 690 V conform aan IEC 60947-1 Signalisatiekring: 600 V CSA gecertificeerd Signalisatiekring: 600 V UL gecertificeerd |
| overvoltage category | III |
| pollution degree | 3 |
| Uimp toegekende schokgolfspanning | 6 kV conform aan IEC 60947 |
| betrouwbaarheidsniveau veiligheid | B10d = 1369863 cycles contactor met nominale belasting conform aan EN/ISO 13849-1 B10d = 20000000 cycles contactor met mechanische belasting conform aan EN/ISO 13849-1 |
| mechanical durability | 15 Mcycles |
| elektrische duurzaamheid | 1,65 Mcycles 18 A AC-3 bij Ue <= 440 V 1 Mcycles 32 A AC-1 bij Ue <= 440 V 1,65 Mcycles 18 A AC-3e bij Ue <= 440 V |
| type stuurkring | AC bij 50/60 Hz |
| spoeltechnologie | Zonder ingebouwde suppressormodule |
| spanningslimieten controlecircuit | 0.3...0.6 Uc (-40...70 °C):uitval AC 50/60 Hz 0.8...1.1 Uc (-40...60 °C):operationeel AC 50 Hz 0.85...1.1Uc (-40...60 °C):operationeel AC 60 Hz 1...1,1 Uc (60...70 °C):operationeel AC 50/60 Hz |
| inschakelstroom in VA | 70 VA 60 Hz cos phi 0,75 (at 20 °C) 70 VA 50 Hz cos phi 0,75 (at 20 °C) |
| hold-in stroomverbruik in VA | 7,5 VA 60 Hz cos phi 0,3 (at 20 °C) 7 VA 50 Hz cos phi 0,3 (at 20 °C) |
| warmteverspreiding | 2...3 W at 50/60 Hz |
| werkingsijd | 12...22 ms sluiting 4...19 ms opening |
| maximale operationele snelheid | 3600 cyc/h at 60 °C |
| aansluitingen - aansluitklemmen | Stuurkring: schoenen-ringklemmen - external diameter: 8 mm Vermogenskring: schoenen-ringklemmen - external diameter: 8 mm |

| | |
|----------------------------------|----------------------------------------------------------------------------------------------------------------------------------------------------------------------------------------------------------------------------------------------------------------------------------------------------------------------------------------------------------------------------------------------------------------------------------------------------------------------------------------------------------------------------------------------------------------------|
| aanspanmoment | Stuurkring: 1,7 N.m - op schoenen-ringklemmen - met schroevendraaier plat Ø 6 mm M3.5 Stuurkring: 1,7 N.m - op schoenen-ringklemmen - met schroevendraaier Philips No 2 M3.5 Vermogenskring: 1,7 N.m - op schoenen-ringklemmen - met schroevendraaier plat Ø 8 mm M3.5 Vermogenskring: 1,7 N.m - op schoenen-ringklemmen - met schroevendraaier Philips No 2 M3.5 Stuurkring: 1,7 N.m - op schoenen-ringklemmen - met schroevendraaier pozidriv No 2 M3.5 Vermogenskring: 1,7 N.m - op schoenen-ringklemmen - met schroevendraaier pozidriv No 2 M3.5 |
| samenstelling hulpcontact | 1 NO + 1 NC |
| type hulpcontacten | type mechanisch gekoppeld 1 NO + 1 NC conform aan IEC 60947-5-1 type spiegelcontact 1 NC conform aan IEC 60947-4-1 |
| frequentie signaalcircuit | 25...400 Hz |
| minimale schakelspanning | 17 V for signalisatiekring |
| minimale schakelstroom | 5 mA for signalisatiekring |
| isolatieweerstand | > 10 MOhm for signalisatiekring |
| niet-overlappendstijd | 1,5 ms bij de-energiseren tussen NC en NO contact 1,5 ms bij energiseren tussen NC en NO contact |
| mounting support | Rail Plaat |

Omgeving

| | |
|-------------------------------------------------------------|-------------------------------------------------------------------------------------------------------------------------------------------------------------------------------------------------------------|
| normen | CSA C22.2 Nr 14 EN 60947-4-1 EN 60947-5-1 IEC 60947-4-1 IEC 60947-5-1 UL 60947-4-1 IEC 60335-1:Clause 30.2 IEC 60335-2-40:Annex JJ UL 60335-2-40:Annex JJ CSA C22.2 Nr 60947-4-1 |
| product certifications | UL CCC CSA Marine UKCA EAC CB-regeling |
| IP beschermingsgraad | IP20 voorkant conform aan IEC 60529 |
| beschermende behandeling | TH conform aan IEC 60068-2-30 |
| weerbestedigheid | conform aan IACS E10 blootstelling aan vochtige warmte conform aan IEC 60947-1 Bijlage Q categorie D blootstelling aan vochtige warmte |
| toegelaten omgevingsluchttemperatuur rondom apparaat | -40...60 °C 60...70 °C met onderbelasting |
| bedrijfshoogte | 0...3000 m |
| vuurbestedigheid | 850 °C conform aan IEC 60695-2-1 |
| vlamvertraging | V1 conform aan UL 94 |
| mechanische stevigheid | Trillingen contactor open (2 Gn, 5...300 Hz) Trillingen contactor gesloten (4 Gn, 5...300 Hz) Schokken contactor open (10 Gn gedurende 11 ms) Schokken contactor gesloten (15 Gn gedurende 11 ms) |
| height | 77 mm |
| width | 45 mm |

| | |
|-------|-------|
| depth | 86 mm |
|-------|-------|

| | |
|------------|---------|
| net weight | 0,33 kg |
|------------|---------|

Verpakkingseenheid

| | |
|------------------------|-----|
| Unit Type of Package 1 | PCE |
|------------------------|-----|

| | |
|------------------------------|---|
| Number of Units in Package 1 | 1 |
|------------------------------|---|

| | |
|------------------|----------|
| Package 1 Height | 5,500 cm |
|------------------|----------|

| | |
|-----------------|----------|
| Package 1 Width | 9,500 cm |
|-----------------|----------|

| | |
|------------------|-----------|
| Package 1 Length | 12,000 cm |
|------------------|-----------|

| | |
|------------------|-----------|
| Package 1 Weight | 375,000 g |
|------------------|-----------|

| | |
|------------------------|-----|
| Unit Type of Package 2 | S02 |
|------------------------|-----|

| | |
|------------------------------|----|
| Number of Units in Package 2 | 16 |
|------------------------------|----|

| | |
|------------------|-----------|
| Package 2 Height | 15,000 cm |
|------------------|-----------|

| | |
|-----------------|-----------|
| Package 2 Width | 30,000 cm |
|-----------------|-----------|

| | |
|------------------|-----------|
| Package 2 Length | 40,000 cm |
|------------------|-----------|

| | |
|------------------|----------|
| Package 2 Weight | 6,487 kg |
|------------------|----------|

contractuele waarborg

| | |
|----------|-----------|
| Garantie | 18 months |
|----------|-----------|

Environmental Data

Schneider Electric wil tegen 2050 de Net Zero-status hebben bereikt via partnerschappen in de toeleveringsketen, materialen met een lagere impact en circulariteit via onze doorlopende campagne "Use Better, Use Longer, Use Again" om de levensduur van producten en de recycleerbaarheid te verlengen.

[Uitleg van Environmental Data](#) >

[Hoe evalueren we de duurzaamheid van producten?](#) >

Milieuvoetafdruk

Totale levenscyclus ecologische voetafdruk 21

Milieuprofiel van product (PEP) [Milieuprofiel van het product](#)

Use Better

Materialen en verpakking

Pakket met gerecycleerd karton Ja

Verpakkingen zonder kunststof Nee

[EU-richtlijn RoHS](#) Voldoet

REACH-regelgeving [REACH-verklaring](#)

PVC-vrij Ja

Use Again

Herverpakken en herfabriceren

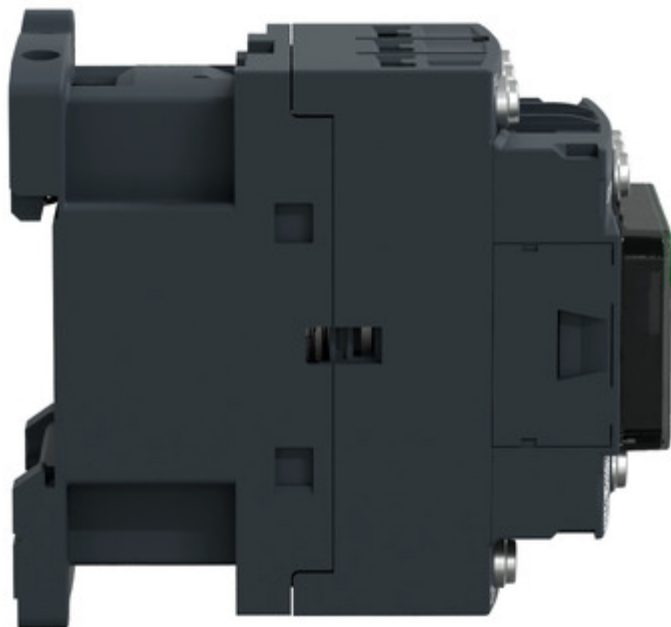
Circulair Profiel [Informatie over einde levensduur](#)

Terugname No

WEEE Label  Het product moet op markten van de Europese Unie worden afgevoerd volgens specifieke afvalinzamelingsregels en mag nooit in een gewone vuilnisbak terechtkomen.

Image of product / Alternate images

Alternative



Technical Illustration

Assembly's dimensions

