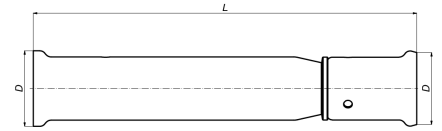


## 52P16: Easymounting/Reparaturkupplung 16



### Kommerzielle Informationen

Dieses Fitting ist die Lösung par excellence, wenn Sie (aus Versehen) ein Loch in eine Leitung gemacht haben. Mit diesem Gleitfitting lässt sich diese Kalamität schnell aus der Welt schaffen. Freilegen, undichtiges Rohr herausholen, Fitting an beide Leitungsenden anbringen, verpressen ... fertig!

#### Grundmaße der Einheit

|              |          |
|--------------|----------|
| Höhe         | 16 mm    |
| Länge        | 126 mm   |
| Breite       | 16 mm    |
| Nettogewicht | 0,109 kg |

#### Zertifikate

ATG, DVGW Wasser, ETA, KIWA, ÖVGW Wasser, WRAS, KOMO, STF, ÖN EN 21003-2/-3, GOST-R, ITC, TSU, QB (CSTBat), AFNOR, ACS, PZH, DNV-GL, Sans 21003, Kontrol Biro, EMI

#### Anwendungen

Trinkwasser, Heizung, Druckluft, Kühlung, Sanitär

#### Lösungen

Gebäudeinstallation, Industrie, Tiefbau, Schiffbau

## Technische Eigenschaften

|                                   |  |                                  |                     |
|-----------------------------------|--|----------------------------------|---------------------|
| Werkstoff des Anschlusses 1       | Messing                                | Radius des Bogens                | 0 Millimeter        |
| Werkstoffgüte Anschluss 1         | CuZn40Pb2 (CW617N)                     | Rohraußendurchmesser Anschluss 1 | 16 Millimeter       |
| Oberflächenschutz Anschluss 1     | unbehandelt                            | Rohraußendurchmesser Anschluss 2 | 16 Millimeter       |
| Oberflächenbehandlung Anschluss 1 | unbehandelt                            | Länge                            | 126 Millimeter      |
| Werkstoff des Anschlusses 2       | Messing                                | Länge Anschluss 1                | 20,8 Millimeter     |
| Werkstoffgüte Anschluss 2         | CuZn40Pb2 (CW617N)                     | Arbeitslänge Anschluss 1         | 20,8 Millimeter     |
| Oberflächenschutz Anschluss 2     | unbehandelt                            | Länge Anschluss 2                | 99,7 Millimeter     |
| Oberflächenbehandlung Anschluss 2 | unbehandelt                            | Arbeitslänge Anschluss 2         | 99,7 Millimeter     |
| Form                              | gerade                                 | Schlüsselweite                   | 0 Millimeter        |
| Reduzierend                       | ✘                                      | Schlüsselweite Überwurfmutter    | 0 Millimeter        |
| Exzentrisch                       | ✘                                      | Mediumtemperatur (Dauerbetrieb)  | -10 70 Grad Celsius |
| Systemgebunden                    | ✓                                      | Max. Arbeitsdruck bei 20 °C      | 16 Bar              |
| Anschluss 1                       | Pressmuffe                             | Standard Dimension Ratio (SDR)   | 0                   |
| Konturcode Verbindung 1           | TH                                     |                                  |                     |
| Anschluss 2                       | Pressmuffe                             |                                  |                     |
| Konturcode Verbindung 2           | TH                                     |                                  |                     |
| Hauptfarbe Fitting                | Messing                                |                                  |                     |
| Material Dichtung                 | Ethylen-Propylen-Dien-Kautschuk (EPDM) |                                  |                     |
| Mit Stoßnocken                    | ✓                                      |                                  |                     |
| Zugfest                           | ✘                                      |                                  |                     |
| Mit thermischer Isolierung        | ✘                                      |                                  |                     |
| Ringsteifigkeitsklasse            | sonstige                               |                                  |                     |
| Mit Dichtungsmaterial             | ✓                                      |                                  |                     |
| Verschlossen                      | ✘                                      |                                  |                     |
| Mit Entleerungsventil             | ✘                                      |                                  |                     |
| Mit Entlüfter                     | ✘                                      |                                  |                     |
| FM-Prüfung                        | ✘                                      |                                  |                     |
| LPCB-Prüfung                      | ✘                                      |                                  |                     |
| ULC-Qualitätskennzeichen          | ✘                                      |                                  |                     |
| UL-Prüfung                        | ✘                                      |                                  |                     |
| DIN-CERTCO-Zertifikat             | ✘                                      |                                  |                     |
| VdS-geprüft                       | ✘                                      |                                  |                     |
| Mit TÜV-Zulassung                 | ✘                                      |                                  |                     |
| DVGW-Siegel für Gas               | ✘                                      |                                  |                     |
| DVGW-Siegel für Wasser            | ✓                                      |                                  |                     |
| KIWA-Prüfsiegel                   | ✓                                      |                                  |                     |
| Gastec QA Prüfung                 | ✘                                      |                                  |                     |
| KOMO-Prüfsiegel                   | ✓                                      |                                  |                     |
| Typenzulassung nach BBR/EKS       | ✘                                      |                                  |                     |