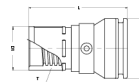


## VDSK-26: Doorverbinder voor montage op verdeler of verlengstuk Ø26



### Commerciële informatie

Kunststoffen doorverbinder voor montage op verdeler (Vrouwelijk)

#### Dimensies basiseenheid

Hoogte	40 mm
Lengte	66 mm
Breedte	40 mm
Netto gewicht	0,050 kg
Insteekdiepte 1 (es1)	27,0 Millimeter

#### Certificaten

QB (CSTBat), ETA, KIWA, ÖVGW Wasser, SINTEF, SITAC, KOMO, STF, GOST-R, TSU, EMI

#### Toepassingen

Drinkwater, Verwarming, Koeling, Sanitair

#### Oplossingen

Gebouwinstallaties, Industrie, Infra

## Technische kenmerken

Materiaal	Kunststof	Bochtstraal	0 Millimeter
Materiaal aansluiting 1	Polyvinylidenefluoride (PVDF)	Uitwendige buisdiameter aansluiting 1	26 Millimeter
Materiaalkwaliteit	Polyvinylidenefluoride (PVDF)	Lengte	66 Millimeter
Kwaliteitsklasse aansluiting 1	Polyvinylidenefluoride (PVDF) (vervallen)	Sleutelwijdte wartel	0 Millimeter
Oppervlaktebescherming aansluiting 1	Onbehandeld	Aandraaimoment	0 0 Newton meter
Oppervlaktebehandeling aansluiting 1	Onbehandeld	Mediumtemperatuur (continu)	-10 70 Graden Celsius
Materiaal aansluiting 2	Polyvinylidenefluoride (PVDF)	Max. werkdruk bij 20°C	10 bar
Kwaliteitsklasse aansluiting 2	Polyvinylidenefluoride (PVDF) (vervallen)	Standard Dimension Ratio (SDR)	0
Oppervlaktebescherming aansluiting 2	Onbehandeld		
Oppervlaktebehandeling aansluiting 2	Onbehandeld		
Vorm	Recht		
Verlopend	✘		
Excentrisch	✘		
Systeemgebonden	✓		
Aansluiting 1	Insteek (push-fitting)		
Hoofdkleur fitting	Wit		
Materiaal afdichting	Ethyleen-Propyleen-Dieën-Monomeer (EPDM)		
Met stootnok/-rand	✓		
Hoge treksterkte	✘		
Met thermische isolatie	✘		
Ringstijfheidsklasse	Overig		
Met pakkingen	✓		
Afgedopt	✘		
Met aansluitingsindicator	✘		
Met aftapper	✘		
Met ontluchter	✘		
FM keur	✘		
LPCB keur	✘		
ULC keur	✘		
UL-keur	✘		
DIN-CERTCO certificaat	✘		
VdS keur	✘		
Met TUV goedkeuring	✘		
DVGW-keur voor gas	✘		
DVGW-keur voor water	✓		
KIWA-keur	✓		
Gastec QA	✘		
KOMO-keur	✓		
Type goedkeuring volgens BBR / EKS	✘		