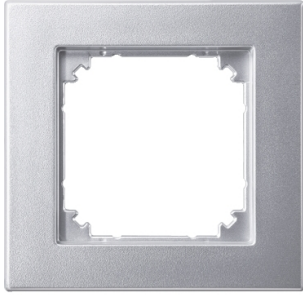


Productinformatieblad

Specificaties



"Afdekraam - M-Plan II - 1-voudig - Aluminium"

488160

EAN Code: 4011281897520

Prijs: 12,25 EUR

Hoofd

range	Merten
beschermde naam	M-Plan II
product or component type	Afdekframe

Complementair

aantal stellen	1 voudig
kleurtint	Aluminium
oppervlakte afwerking	Mat
materiaal	Thermoplast
IP-beschermingsgraad	IP20

Verpakkingseenheid

Unit Type of Package 1	PCE
Number of Units in Package 1	1
Package 1 Height	0,800 cm
Package 1 Width	8,600 cm
Package 1 Length	8,400 cm
Package 1 Weight	16,000 g
Unit Type of Package 2	BB1
Number of Units in Package 2	2
Package 2 Height	2,600 cm
Package 2 Width	9,200 cm
Package 2 Length	9,200 cm
Package 2 Weight	44,000 g
Unit Type of Package 3	S03
Number of Units in Package 3	176
Package 3 Height	30,000 cm
Package 3 Width	30,000 cm
Package 3 Length	40,000 cm
Package 3 Weight	4,292 kg

De weergegeven prijs is de adviesprijs in euro excl. BTW. Deze kan onderhevig zijn aan korting. Neem contact op met uw lokale distributeur of detailhandel voor de daadwerkelijke prijs

Environmental Data

Schneider Electric wil tegen 2050 de Net Zero-status hebben bereikt via partnerschappen in de toeleveringsketen, materialen met een lagere impact en circulariteit via onze doorlopende campagne "Use Better, Use Longer, Use Again" om de levensduur van producten en de recycleerbaarheid te verlengen.

[Uitleg van Environmental Data](#) >

[Hoe evalueren we de duurzaamheid van producten?](#) >

Milieuoetafdruk

Totale levenscyclus ecologische voetafdruk 1

Milieuprofiel van product (PEP) [Milieuprofiel van het product](#)

Use Better

Materialen en verpakking

Pakket met gerecycleerd karton Nee

Verpakkingen zonder kunststof Nee

[EU-richtlijn RoHS](#)

Voldoet pro-actief (Product valt niet onder de EU RoHS juridische scope)

SCIP-nummer 59bc1733-7007-4ba6-bfd5-f7904c7d9a13

REACH-regelgeving [REACH-verklaring](#)

Use Again

Herverpakken en herfabriceren

Circulair Profiel Geen specifieke recycling vereist

Terugname No