

# Sokkel voor N.O. of N.G. drukknop met vier aansluitklemmen 10 A, insteekklemmen, schroefbevestiging, te gebruiken met het Niko Rocker of Toggle designaanbod

## 171-03015

10 A  
250 Vac

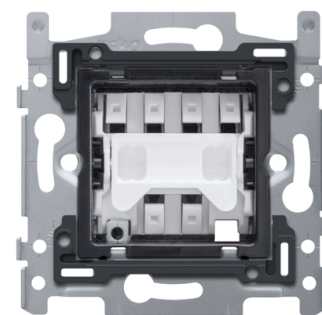
CE

4 jaar  
garantie

Mechanisme voor N.O. of N.G. drukknop met vier aansluitklemmen, 10 A. De sokkel is voorzien van schroefbevestiging en insteekklemmen. De sokkel heeft een inbouwdiepte van 26 mm.

De N.O. of N.G. drukknop gebruik je voor het creëren van een actiepuls als input voor teleruptoren en slimme woningsystemen. De gewenste Niko Rocker of Niko Toggle en afdekkplaat in een kleur naar keuze dienen apart te worden besteld.

- bewezen Niko kwaliteit
- unieke verlichte schakelaar (door feedbackled toe te voegen)
- compatibel met Niko Home Control op busbekabeling (via de drukknopinterface)
- past in een standaard inbouwdoos



Draden die vast blijven zitten:

- draad zit stevig vast dankzij de kwalitatieve insteekklem met lange levensduur, getest volgens de norm
- de ontgrendeling van de geleiders zit bij alle mechanismes vooraan, zodat de bedrading niet op de ontgrendeling kan duwen wanneer die in de inbouwdoos wordt geduwd en de draden niet kunnen loskomen

Sneller en gemakkelijker geïnstalleerd:

- alle aansluitklemmen zitten aan de bovenzijde van de sokkel:

Niko kwaliteit:

- lange levensduur, want insteekklem blijft bij opwarmings- en spanningsval binnen de limieten van de norm
- metalen sokkel zit muurvast, zelfs op oneffen muren, breekt niet, en is niet onderhevig aan stress cracking (kleine scheurtjes)
- stevige metalen klauwen met grote ingrijpdiepte (31 mm) blijven zitten bij montage en kunnen stevig aangeschroefd worden, zodat stopcontacten later in de muur blijven zitten en mechanismes niet scheeftrekken

## Technische kenmerken

Sokkel voor N.O. of N.G. drukknop met vier aansluitklemmen 10 A, insteekklemmen, schroefbevestiging, te gebruiken met het Niko Rocker of Toggle designaanbod.

- Functie:
  - drukknop
  - blokvormige zilvercontacten (cadmiumvrij) in kruisvorm opgesteld
- Bedieningswijze: drukknop
- Aantal knoppen: 1
- Aantal leds: 0
- Beschermingsgraad: IP20
- Beschermingsgraad: IP41 voor de samenstelling van een mechanisme, centraalplaat en afdekplaat
- Slagvastheid: de combinatie van een mechanisme, een centraalplaat en een afdekplaat heeft een slagweerstand van IK06
- SBL load: 100 W
- Materiaal sokkel:
  - ureumformaldehyde (UF) met hoge hitteresistentie
  - wit RAL9010 (bij benadering)
- Inbouwraam:
  - metaaldikte 1 mm
  - na het snijden verzinkt op alle zijden, ook op de snijzijden
  - met 4 inloopsleuven met schroefgat van 7 mm
  - met 4 schroefgaten (aangeduid met schroefsymbool) met diameter van 3 mm voor montage op panelen
- Minimale inbouwdiepte: 26 mm
- Type bevestiging:
  - met schroeven, voor eenvoudige bevestiging in inbouwdoos met grijpvlakken
- Centerafstand:
  - eenvoudige en vlotte montage van één of meerdere mechanismes door de aanduiding (krijtlijn, laser ...) van het midden van het inbouwraam
  - verticale koppeling centerafstand 60 mm door in elkaar schuiven van meerdere sokkels, ze vergrendelen zich automatisch
  - verticale koppeling centerafstand 71 mm d.m.v. voorgevormde lipjes onderaan, door de lipjes naar beneden te plooiën over een afstand van 1 mm steunen de sokkels tegen elkaar en blijft de centerafstand gewaarborgd
  - horizontaal koppelen van meerdere sokkels verloopt snel en perfect door omhooggeplooiden zwaluwstaarten aan de linker- en rechterzijde
  - extra robuustheid door omhooggeplooiden randen aan de buitenzijde van de sokkel en de doorzetting naar binnen toe
- Opzetboord: 4 rechthoekige openingen (7 x 2,5 mm) die, als de inbouwdoos uit het pleisterwerk steekt, een speling tussen 1 à 1,2 mm kunnen opvangen, zodat de afdekplaat alsnog perfect tegen de muur kan aansluiten
- Draadaansluiting klemmen: insteekklemmen
- Locatie van de klemmen: bovenzijde van de sokkel
- Draadcapaciteit klemmen: 2 x 2.5 mm<sup>2</sup>
- Geschikt type draad: stijf (massief of gevlochten)
- Markeringen op de sokkel:

- onuitwisbare aanduiding achterzijde: ontmantelingslengte en aansluitschema
- onuitwisbare aanduiding voorzijde: klemmenaanduiding en schakelsymbool
- Ontmantelingslengte: 12 mm
- Verlichtingselement:
  - de sokkel is voorzien van 2 rechthoekige nissen voor een optionele verlichtingseenheid
  - linkse nis (vooraanzicht): inklikken van optionele verlichtingseenheid met draadjes
- Minimale omgevingstemperatuur: 5 °C
- Maximale omgevingstemperatuur: 40 °C
- : 71 mm x 73 mm x 30 mm
- Markering: CE

## Aansluitschema

