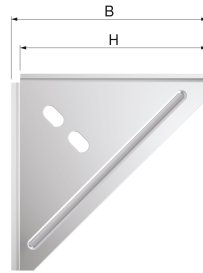
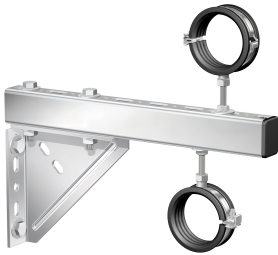


FastFix VH Verbindungswinkel 165x165x4

VH Verbindungswinkel zur Unterstützung von Konstruktionen an der Wand an Decken oder Boden verzinkt _ Produktmerkmale -Für Schienenkonstruktionen -Die Belastbarkeit ist von den Schienenparametern abhängig -Langloch 11x20 _ Maße und Details siehe Preisliste im Downloadbereich

Produktanwendung:

Trinkwasser, Erdgas, Heizung, Kühlung, Druckluft, Vakuum



Nummer 10-71612

Type VH

Produkteigenschaften

Ausführungsform	Ecke
Aufrechte Seite	✓
Geeignet für Profilschienen (Strut)	✗

Geeignet für Schienenbreite
Plattenstärke

0|40 Millimeter
4 Millimeter