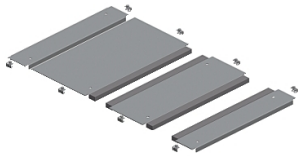


Productinformatieblad

Specificaties



PanelSet SF - Kabelwartelplaat - 2 ingangen - Klemmontage - 800x800mm

NSYEC882

EAN Code: 3606485126487

Prijs: 87,20 EUR

Hoofd

range	PanelSeT
product or component type	Kabelwartelplaat
categorie toebehoren	Kabelmanagement toebehoren
Anwendung	Elektronisch Multifunctioneel
bereik compatibiliteit	PanelSeT PanelSeT SF SF PanelSeT PanelSeT SFM SFM
montagezone	Onderzijde kast
type kabelwartel	Standaard
ingang kabel	2 ingangen
apparaatsamenstelling	vaste elementen 1 plaat polyurethaan zelfklevende pakking met dwarsdoorsnede van 15 x 25 mm
Quantity per set	Set van 1
materiaal	Gegalvaniseerd staal

Complementair

hoogte	35 mm
breedte	Nominaal: 800 mm Nuttig: 616 mm
diepte	Nominaal : 800 mm Echt : 655 mm
dikte	1,5 mm

Verpakkingseenheid

Unit Type of Package 1	PCE
Number of Units in Package 1	1
Package 1 Height	3,500 cm
Package 1 Width	25,000 cm
Package 1 Length	65,500 cm
Package 1 Weight	6,200 kg
Unit Type of Package 2	P12
Number of Units in Package 2	80
Package 2 Height	105,000 cm

De weergegeven prijs is de adviesprijs in euro excl. BTW. Deze kan onderhevig zijn aan korting. Neem contact op met uw lokale distributeur of detailhandel voor de daadwerkelijke prijs

Package 2 Width	80,000 cm
-----------------	-----------

Package 2 Length	120,000 cm
------------------	------------

Package 2 Weight	511,000 kg
------------------	------------

contractuele waarborg

Garantie	18 months
----------	-----------

Environmental Data

Schneider Electric wil tegen 2050 de Net Zero-status hebben bereikt via partnerschappen in de toeleveringsketen, materialen met een lagere impact en circulariteit via onze doorlopende campagne "Use Better, Use Longer, Use Again" om de levensduur van producten en de recycleerbaarheid te verlengen.

[Uitleg van Environmental Data](#) >

[Hoe evalueren we de duurzaamheid van producten?](#) >

Milieuvoetafdruk

Totale levenscyclus ecologische voetafdruk 44

Milieuprofiel van product (PEP) [Milieuprofiel van het product](#)

Use Better

Materialen en verpakking

Pakket met gerecycleerd karton Nee

Verpakkingen zonder kunststof Nee

EU-richtlijn RoHS Is niet van toepassing, ligt buiten de EU RoHS scope

SCIP-nummer 52da316e-d4e1-4114-85c0-32a03b2934fd

REACH-regelgeving [REACH-verklaring](#)

Use Again

Herverpakken en herfabriceren

Circulair Profiel Geen specifieke recycling vereist

Terugname No