

## Regenbrause für Deckeneinbau mit Licht 300 mm - Light Gold

TARA

28 034 970



Passt zu: TARA, LISSÉ, VAIA, META

- Regenbrause Ø 300 mm
- PURE RAIN, Durchfluss max. 12 l/min (bei 3 Bar)
- PURIFY RAIN, Durchfluss max. 6 l/min (bei 3 Bar)
- Min. Einbautiefe 137,5 mm
- mit Antikalk-System
- zentraler RGBW LED Spot
- RGBW LED Ambientebeleuchtung
- Zur gleichzeitigen Ansteuerung der Strahlarten empfehlen wir das xTool Thermostatmodul
- Bauseits vorzusehen: Zigbee Gateway
- Nicht zur Verwendung im Dampfbad geeignet.

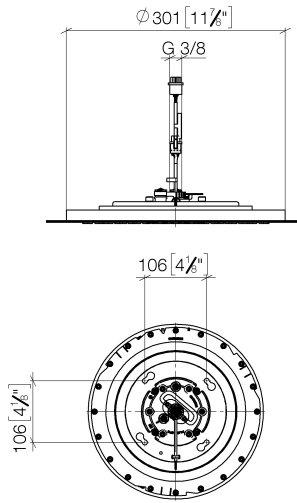
Enthält Leuchtmittel der Energieeffizienzklasse G

Passt zu IMO, META, TARA, VAIA, LISSÉ, CYO

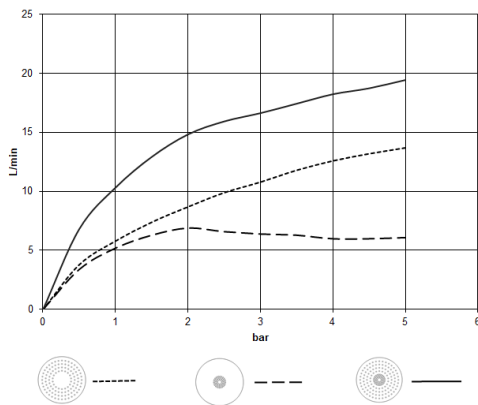
	Light Gold	28 034 970-26
	Chrom	28 034 970-00
	Platin gebürstet	28 034 970-06
	Platin	28 034 970-08
	Dark Chrome	28 034 970-19
	Light Gold gebürstet	28 034 970-27
	Messing gebürstet (23kt Gold)	28 034 970-28
	Schwarz matt	28 034 970-33
	Bronze gebürstet	28 034 970-42
	Champagne gebürstet (22kt Gold)	28 034 970-46
	Champagne (22kt Gold)	28 034 970-47
	Chrom gebürstet	28 034 970-93
	Dark Platinum gebürstet	28 034 970-99

28 034 970

mm [inches]



### Durchflussdiagramm



### Codes & Standards

DIN 4109

ISO 3822

Ü-Zeichen



## Regenbrause für Deckeneinbau mit Licht 300 mm - Light Gold

---

TARA

28 034 970

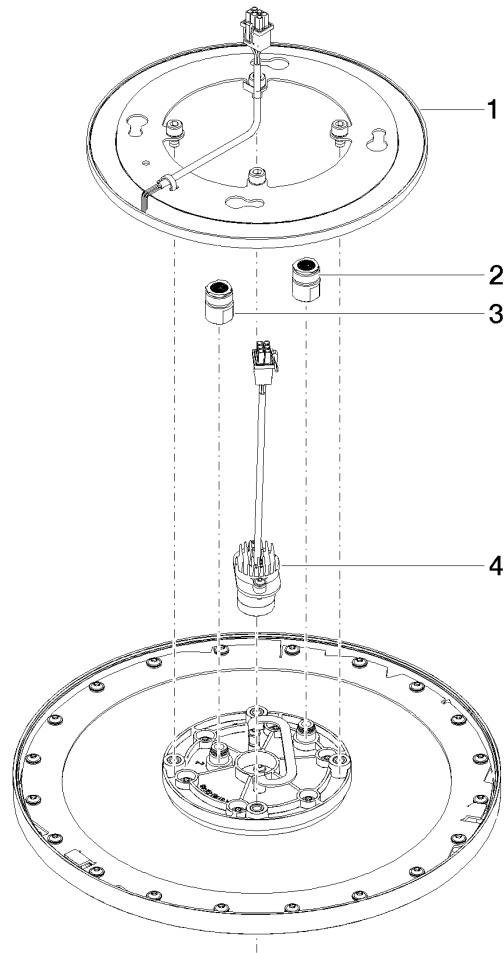
Zertifikate

---

LGA\_38

28 034 970

Ersatzteile für die  
anderen  
Oberflächenvarianten  
finden Sie hier:  
Chrom





## Regenbrause für Deckeneinbau mit Licht 300 mm - Light Gold

TARA

28 034 970

### Ersatzteilstückliste