



safe.inspiring.green.

Manual de instrucciones

Estación de carga para bicicletas eléctricas **BCS Pure/BCS Smart**

Operating instructions

E-Bike Charging Station **BCS Pure / BCS Smart**

Índice

Acerca de este manual	3
Normas de representación	3
Advertencias de seguridad	3
Indicaciones generales de seguridad	3
Manejo seguro de baterías	4
Uso previsto	4
Elementos de mando y conexiones	4
Uso	5
Conexión directa de la batería	5
Conexión de un cargador externo	6
Resolución de problemas	6

Acerca de este manual

Lea detenidamente este manual antes de utilizar el dispositivo y consérvelo.

Si entrega el producto a otro usuario, entréguele también este manual.

También está disponible para su descarga en www.spelsberg.de.

El modelo BCS Smart también permite supervisar y controlar el proceso de carga, así como, opcionalmente, tener acceso a estaciones de carga registradas mediante la aplicación gratuita **BCS Finder** para Android e iOS.

Normas de representación



Advertencia

Advertencia de seguridad: Si no se observa, pueden sufrirse lesiones graves e incluso mortales.

- ▶ Cómo evitar el peligro.



Precaución

Advertencia de seguridad: Si no se observa, pueden sufrirse lesiones leves.

- ▶ Cómo evitar el peligro.



Atención

Si no se observa, pueden causarse daños materiales.

- ▶ Cómo evitar los daños.

Advertencias de seguridad

El titular de la estación de carga para bicicletas eléctricas es responsable de que esta esté en todo momento en perfecto estado y funcione de forma segura. Además, debe revisarla periódicamente (véase el apartado dedicado al mantenimiento en el manual de montaje y funcionamiento de las estaciones de carga para bicicletas eléctricas BCS).

El fabricante no se hace responsable de los daños derivados de un uso inadecuado, como p. ej.:

- errores de montaje o conexión,
- daños en el producto por influencias mecánicas y tensión de conexión incorrecta,
- cambios en el producto sin autorización expresa del fabricante o
- uso distinto del descrito en las instrucciones.

Indicaciones generales de seguridad



Advertencia

Peligro de muerte por electrocución

- ▶ No utilice la estación de carga si presenta daños visibles.
- ▶ Si el cable de conexión de la estación de carga está dañado, para evitar riesgos solicite su sustitución al fabricante, a su servicio de atención al cliente o una persona con una cualificación similar.

Riesgos para la salud

- ▶ No utilice la estación de carga cuando la temperatura exterior sea inferior a 0 °C o superior a 40 °C.
- ▶ En caso de incendio, no retire la tapa de la estación de carga. Utilice agentes extintores aprobados para dispositivos electrónicos. No utilice agua para apagar el fuego.
- ▶ Este dispositivo puede ser utilizado por niños mayores de 8 años y personas con capacidades físicas, sensoriales o mentales limitadas o sin experiencia ni conocimientos previos siempre y cuando estén supervisados o hayan recibido instrucciones para el uso seguro del dispositivo y comprendan los riesgos que entraña.
- ▶ No permita que los niños jueguen con el dispositivo.

- ▶ Los niños no deben realizar sin supervisión ni la limpieza y ni el mantenimiento reservado al usuario.
- ▶ No deje nunca el vehículo desatendido durante el proceso de carga.

Manejo seguro de baterías



Advertencia

Riesgos para la salud

El manejo inadecuado de baterías entraña riesgo de incendio, de explosión y de corrosión.

- ▶ Lea y observe las instrucciones y las advertencias de seguridad recogidas en el manual de instrucciones de funcionamiento del fabricante de su vehículo eléctrico ligero, del fabricante de la batería, de la unidad de transmisión y del ordenador de a bordo.

Uso previsto

Dependiendo de cada modelo, las estaciones de carga para bicicletas eléctricas son adecuadas para la carga directa de vehículos eléctricos ligeros (p. ej. bicicletas eléctricas, patinetes eléctricos, pedelecs) que utilizan las siguientes baterías:

- Bosch Active Line, Active Line Plus, Cargo Line, Performance Line, Performance Line CX
- Shimano BT-E6000, BT-E6001, BT-E6010, BT-E8010, BT-E8020



Temperatura exterior: < 0°C o > +40°C

El cuadro se desconecta para proteger la batería

No podemos garantizarle que esta enumeración sea completa. Tenga en cuenta la información proporcionada por el fabricante de su vehículo eléctrico ligero.

También es posible cargar baterías de otros fabricantes si el cargador externo en cuestión se conecta a una de las tomas de corriente de 230 V. La corriente de carga máxima en las tomas de 230 V es de 2,5 A.

Elementos de mando y conexiones

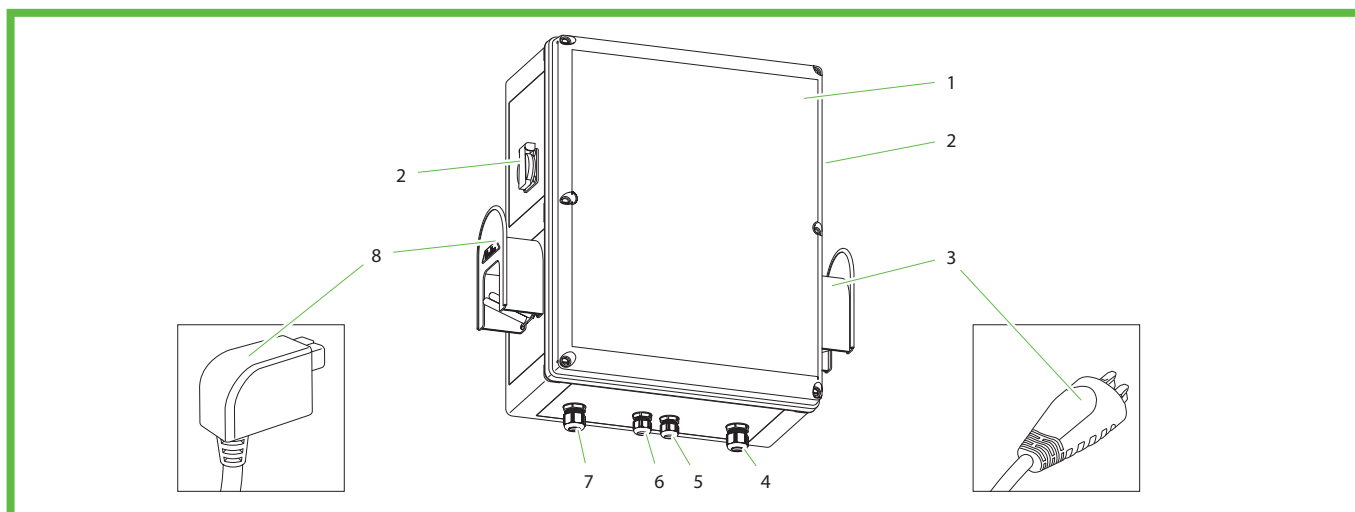


Fig. 1: Vista general

N.º pos.	Descripción
1	Tapa del cuadro
2	Toma de corriente de 230 V con dispositivo de seguridad para niños (una en cada lado)
3	Conector, p. ej. Bosch o Shimano, según el equipo
4	Solo BCS Smart: Entrada para conexión LAN
5	Entrada para conector específico de la batería
6	Entrada para conector específico de la batería
7	Conexión de red

N.º pos.	Descripción
8	Conector, p. ej. Bosch o Shimano, según el equipo
9	LED indicador de estado
10	Lengüetas de fijación exterior

Debajo de la tapa hay LED que indican el estado del correspondiente punto de carga.

LED	Estado
Apagado	Punto de carga apagado
Verde	Punto de carga operativo u operación de carga finalizada
Verde intermitente	Operación de carga en curso
Rojo	Fallo en el punto de carga

Uso



Advertencia

Riesgo de quemaduras por batería caliente

La batería de su vehículo eléctrico ligero se calienta durante la carga.

- ▶ Procure que no se supere la temperatura máxima de la batería (consulte el manual del fabricante de la batería).



Atención

Riesgo de daños

La estación de carga y la batería pueden sufrir daños si se utilizan de forma inadecuada.

- ▶ Compare la tensión indicada en la placa de identificación de la batería con el correspondiente suministro de energía en la estación de carga.
- ▶ No tire nunca del cable para sacar el enchufe de la toma de corriente.
- ▶ Asegúrese de que los cables no estén sometidos a presión o tensión.

Conexión directa de la batería



Atención

Riesgo de daños por descarga eléctrica

Existe riesgo de que se produzca un cortocircuito si hay humedad o cables y enchufes dañados.

- ▶ Antes de usar la estación de carga, asegúrese de que el cable, el enchufe y el conector de carga estén limpios y secos.
- ▶ No manipule nunca enchufes ni interruptores con las manos mojadas o si sus pies están en contacto con humedad.

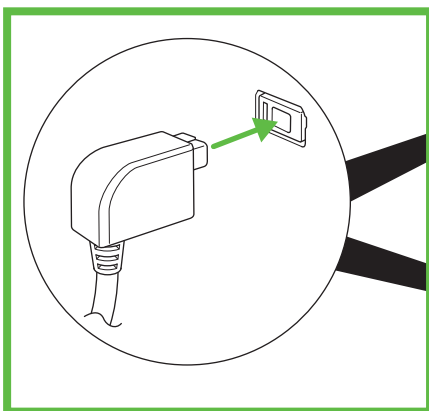


Imagen 2: Conexión del conector, p. ej. Bosch, Shimano u otros, según el equipo.

- ▶ Conecte el correspondiente cable a la batería del vehículo eléctrico ligero (Figure 2).
- ✓ El LED en el punto de carga de la estación parpadea en verde.
- ✓ Tan pronto como finaliza el proceso de carga, el LED del punto de carga permanece iluminado en verde de forma fija.
- ▶ Desconecte el cable de la batería del vehículo.
- ▶ Enrolle el cable tres o cuatro veces y cuelgue el enchufe en su alojamiento.

Conexión de un cargador externo



Advertencia

Peligro de muerte por electrocución

Existe riesgo de descarga eléctrica si hay humedad o cables y enchufes dañados.

- ▶ Antes de usar la estación de carga, asegúrese de que el cable, el enchufe y el conector de carga estén limpios y secos.
- ▶ No manipule nunca enchufes con las manos mojadas o si sus pies están en contacto con humedad.
- ▶ Al conectar el enchufe, asegúrese de que el cable de conexión no esté pellizcado o dañado.
- ▶ No coloque nunca el cargador externo sobre una superficie húmeda.
- ▶ No deje nunca el cargador externo colgando de la estación por el cable.
- ▶ Observe las indicaciones del fabricante del cargador externo.



Precaución

Riesgo de quemaduras por cargador externo caliente

El cargador externo de su vehículo eléctrico ligero se calienta durante la carga.

- ▶ Procure que no se supere la temperatura máxima del cargador externo (consulte el manual del fabricante de la batería).
- ▶ No coloque **nunca** el cargador sobre una superficie inflamable o cerca de objetos fácilmente inflamables.
- ▶ No vuelva a tocar el cargador externo hasta que se haya enfriado lo suficiente.



Atención

La longitud total de los cables entre la estación de carga y el conector de la bicicleta debe ser inferior a 3 m.

- ▶ No utilice alargadores ni regletas.
- ▶ Compruebe la longitud de los cables del cargador externo.



Nota

Las tomas de corriente de 230 V de la estación de carga están diseñadas para 2,5 A.

Si se conecta un consumidor más potente, la estación de carga desconecta el punto de carga.

- ▶ Conecte el cargador doméstico a las tomas de seguridad de esta estación de carga de acuerdo con las instrucciones del fabricante.
- ✓ El LED del punto de carga parpadea en verde.
- ✓ Tan pronto como finaliza el proceso de carga, el LED del punto de carga de la estación permanece iluminado en verde de forma fija.
- ▶ Desconecte el cable de la batería del vehículo.
- ▶ Desconecte el cable de la toma de corriente.

Resolución de problemas

- ▶ En caso de avería, desconecte inmediatamente el enchufe de carga de la estación.
- ▶ Informe de la avería al responsable de la estación de carga.

Table of contents

About these instructions	7
Explanation of the symbols	7
Safety instructions	7
General safety	7
Safe handling of batteries	8
Determined use	8
Controls and connections	8
Handling	10
Connect the battery directly	111
Connect external charger	11
Troubleshooting	11

About these instructions

Before operation, carefully read through these instructions and keep them in a safe place.

Hand over to the user if the product is sold. It is available in the download area at www.spelsberg.de.

The new BCS Smart variant also allows monitored and controlled charging as well as optional navigation to registered charging stations via the free **BCS Finder** app for Android & iOS.

Explanation of the symbols



Warning

Safety instructions: Non-compliance may result in death or serious injuries.

- ▶ Escape from Danger.



Caution

Safety instructions: Non-compliance may result in minor injuries.

- ▶ Escape from Danger.



Attention

Non-compliance may result in property damage.

- ▶ Avoid damage.

Safety instructions

The owner is responsible for the correct and safe state of the E-Bike charging station at all times, and must check the E-Bike charging station at regular intervals (see maintenance in the assembly / operating instructions of the E-Bike charging stations BCS).

The manufacturer is not liable for damage that result from incorrect use, e.g.:

- Assembly and connecting errors
- Damage to the product caused by mechanical influences and incorrect supply voltage
- Modifications to the product without the explicit approval of the manufacturer
- Use for other purposes other than those described in the instructions

General safety



Warning

Danger to life due to electric shock

- ▶ If the charging station has visible damage, do not use.
- ▶ If the connecting cable of this charging station are damaged, have it replaced by the manufacturer, their customer services or a person with similar qualifications.

Health hazard

- ▶ Do not use the charging station if outside temperatures below 0 °C or above +40 °C.
- ▶ In case of fire, do not remove the cover of the E-Bike charging station. Use extinguishing agent only approved for electronic devices. Do not use water for extinguishing.
- ▶ This device can be used by children from 8 years of age and persons or mental capabilities or with lack of experience and knowledge unless they are supervised or have received instructions on the safe use of the device and are aware of the resulting hazards.
- ▶ Children must not play with the device.
- ▶ Cleaning and user maintenance may not be carried out by children without supervision.
- ▶ Do not leave your vehicle unsupervised when charging.

Safety when handling rechargeable batteries



Warning Health hazard

When handling rechargeable batteries incorrectly, there is a risk of fire, explosion and a caustic hazard!

- Read and observe the instructions and safety instructions in the operating instructions of your LEV manufacturer, the manufacturer of the rechargeable batteries, the drive unit and on-board computer.

Intended Use

Depending on the version, E-bike charging stations are suitable for direct charging of LEVs (Light Electric Vehicle, e.g. E-Bikes, E-Scooter, Pedelecs) with the following rechargeable batteries:

- Bosch Active Line, Active Line Plus, Cargo Line, Performance Line, Performance Line CX
- Shimano BT-E6000, BT-E6001, BT-E6010, BT-E8010, BT-E8020



Outside temperature: < 0°C or > +40°C
The system switches off to protect the battery

Moreover, LEV rechargeable batteries of other manufacturers can also be charged if the respective external charger is connected to a 230 V socket. The maximum charging current at the 230 V socket is 2.5 A.

Operation elements and connections

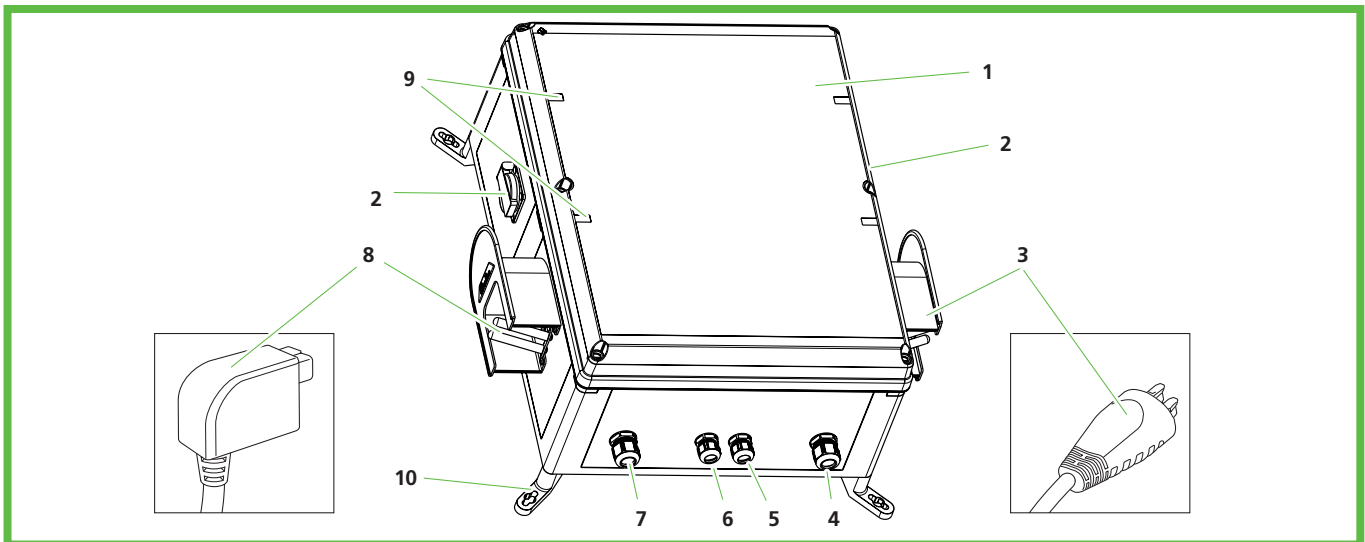


Fig. 2: Overall view

Pos. no..	Description
1	Housing cover
2	230 V socket with child lock (one on each side)
3	System connector, e.g. Bosch or Shimano, depending on the equipment
4	BCS Smart only: supply line for LAN connection
5	Supply line for rechargeable battery-specific system connector
6	Supply line for rechargeable battery-specific system connector
7	Mains connection
8	System connector, e.g. Bosch or Shimano, depending on the equipment
9	LED status display
10	External fixing lugs

Under the cover, there are LEDs that display the status of the respective charging point.

LED	Status
Off	Charging point off
Green	Charging point ready or charging process finished
Green/flashing	Charging process running
Red	Fault at charging point

Operation



Warning

Risk of burns from overheated rechargeable battery

During charging, the rechargeable battery of your LEV heats up

- ▶ Make sure that the maximum temperature of the rechargeable battery is not exceeded (see manual of the rechargeable battery manufacturer).



Attention

Risk of damage

The charging station and the rechargeable battery can be damaged by incorrect operation.

- ▶ Compare the voltage output on the rating plate of the rechargeable battery with the respective power supply on the charging station.
- ▶ Never pull the plug out of the socket on the connecting cable.
- ▶ Ensure that the cable cannot be loaded by pressing or pulling.

Connecting the rechargeable battery directly



Attention

Risk of damage from electric shock

There is a risk of a short-circuit caused by moisture or if the cable and plug are damaged.

- ▶ Before use, make sure that the supply line, plug and connection socket is clean and dry.
- ▶ Never use the plugs and switches if you have wet hands or your feet are standing in water.

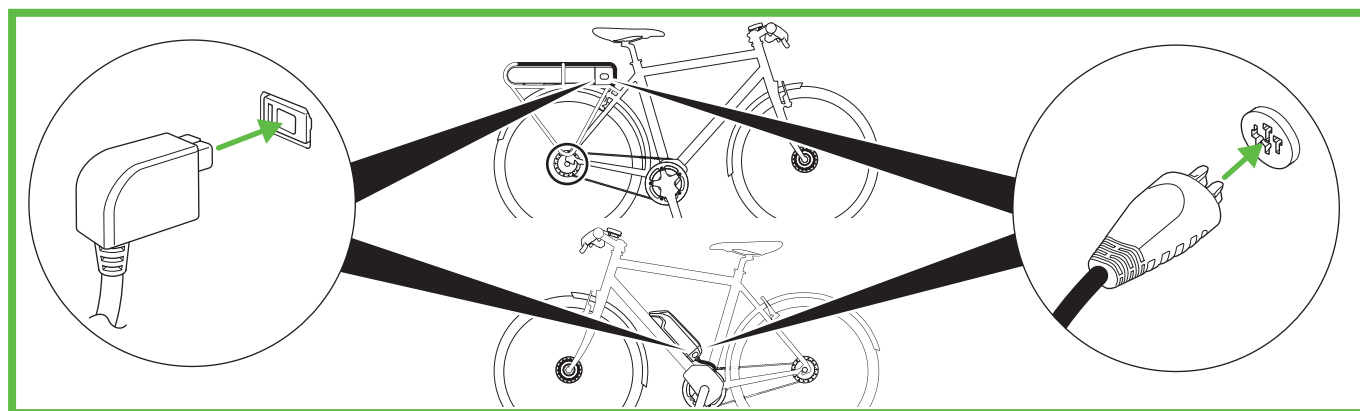


Fig. 2: Connecting the system plug, e.g. Bosch, Shimano or others, depending on the equipment

- ▶ Connect the respective cable to the LEV rechargeable battery (Figure 2).
- ✓ The LED on the charging station flashes green.
- ✓ As soon as the charging process has finished, the LED at the charging point illuminates green constantly.
- ▶ Disconnect the cable from the LEV rechargeable battery.
- ▶ Wind up the cable three to four times and hang the plug in the holder.

Connecting an external charger



Warning

Danger to life due to electric shock

There is a risk of an electric shock caused by moisture or if the cable and plug are damaged.

- ▶ Before use, make sure that the supply line, plug and connection socket is clean and dry.
- ▶ Never use the connectors if you have wet hands or your feet are standing in water.
- ▶ When connecting the plug, ensure that the connecting cable is not trapped damaged.
- ▶ Never put an external charger on a moist surface.
- ▶ Never allow the external charger to hang freely from the station or the cable.
- ▶ Observe the manufacturer's instructions of the external charger.



Caution

Risk of burns from the heated external charger.

During charging, the external charger of your LEV heats up

- ▶ Make sure that the maximum temperature of the external charger is not exceeded (see manual of the rechargeable battery manufacturer).
- ▶ **Never** place the charger on a flammable surface or in the vicinity of highly flammable objects.
- ▶ Touch the external charger only after it has cooled down sufficiently.



Attention

The total length of the cable between the charging station and the socket on the bicycle must be less than 3 m.

- ▶ Do not use an extension cable with multiple sockets.
- ▶ Check the length of the cable on the external charger.



Note

The 230 V sockets of the charging station are designed for 2.5 A. If a stronger consumer is connected, the charging station switches off the charging point.

- ▶ Connect the home charger to the safe sockets of this charging station according to the manufacturer's specifications.
- ✓ The LED at the charging point flashes green.
- ✓ As soon as the charging process has finished, the LED at the charging point of the charging station illuminates green constantly.
- ▶ Disconnect the cable from the LEV rechargeable battery.
- ▶ Disconnect the cable from the socket.

Troubleshooting

- ▶ In case of a fault, remove the charging connector from the charging station immediately.
- ▶ Inform the operating company of the charging station about the fault.

We reserve the right to make changes in line with technical progress.

Reservado el derecho a introducir cambios en interés del progreso técnico.



Visit us on Facebook!

www.facebook.com/spelsberg.de



Follow us on Twitter!

www.twitter.com/spelsberg

Günther Spelsberg GmbH + Co. KG

Im Gewerbepark 1, D-58579 Schalksmühle
Postfach 15 20, D-58571 Schalksmühle,
Germany

Phone: +49 (0) 23 55 / 8 92-0

Telefax: +49 (0) 23 55 / 8 92-299

E-Mail: bcs@spelsberg.de

Website: www.spelsberg.de