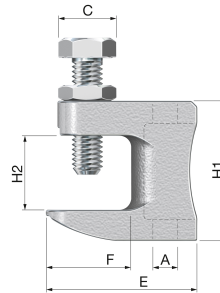
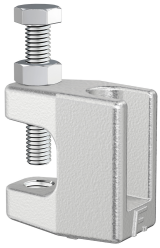


## FastFix KCK Trägerklamm. M10 Verzinkt

Trägerklammern KCK und KCL verzinkt \_ Produktmerkmale -Ideale Aufhängung an Stahlbauteilen und Profilen -Befestigung ohne Schweißen und Bohren -Klammern KCL (gefertigt aus GTS 35/ DIN EN 1562) -Klammern KCK (gefertigt aus GTS 35/ DIN EN 1562) -Stahlbolzen (C) gefertigt aus Stahl DIN 654-8.8 -Für Sprinkleranlagen zugelassen -VdS-zugelassen für Rohre bis 65 mm \_ Maße und Details siehe Preisliste im Downloadbereich

### Produktanwendung:

Trinkwasser, Erdgas, Heizung, Kühlung, Druckluft, Vakuum



Nummer 10-71537

Type KCK

## Produkteigenschaften

Montage horizontal	✘	Gewindemaß (metrisch)	10
Montage vertikal	✔	Gewindemaß Anschluss 2 (metrisch)	8
Gewindeart	metrisch	Geeignet für Flanschstärke	0 21 Millimeter
		Zulässige Nutzlast	4500 Newton