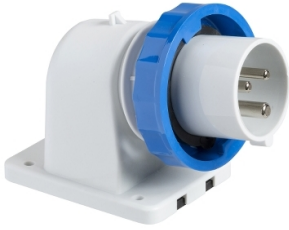


Productinformatieblad

Specificaties



PratiKa - Industriële inbouwcontactstop - 3P+A - 32A - 200-250V AC - 9h - IP67

83867

EAN Code: 3303430838678

Prijs: 131,30 EUR

Hoofd

range	PratiKa
product of component type	Plug
device short name	PratiKa plug
plug, categorie stekkerbus	LV
poles description	3P + E
netwerk type	AC
standaard stopcontact	Industrieel

Complementair

mounting mode	Montage op paneel
plug, stekkerdoos, contr st vorm	Hoek 90°
In nominale stroom	32 A
nominale voedingsspanning	200...250 V
netwerk frequentie	50/60 Hz
aardingskabelschoen rechtsdraaiend	9 H
materiaal stopcontact	Zelfdovend technisch polymeer
legering contacten	Pennen: vernikkeld messing
connections - terminals	Captieve schroeven
cable cross section	2,5...10 mm ²
gewicht product	0,333 kg
afmeting basis	90 x 100 mm
hoogte	159 mm
breedte	90 mm
diepte	112 mm
kleur	Grijs (RAL 7035)
spanningskleur	Blauw

Omgeving

standards	NL 60309-2 NL 60309-1
IP beschermingsgraad	IP67 In overeenstemming met IEC 60529

De weergegeven prijs is de adviesprijs in euro excl. BTW. Deze kan onderhevig zijn aan korting. Neem contact op met uw lokale distributeur of detailhandel voor de daadwerkelijke prijs

IK-beschermingsgraad	IK08 In overeenstemming met EN 62262
vuurbestendigheid	850 °C In overeenstemming met IEC 60695-2-1
relative humidity	50 % om 40 °C 70 % om 30 °C 90 % om 20 °C
operating altitude	2000 m
omgevingsluchttemperatuur voor werking	35 °C (86400 s) -25...40 °C

Verpakkingseenheid

Eenheidstype van verpakking 1	PCE
Aantal eenheden in verpakking 1	1
verpakking 1 hoogte	10 cm
verpakking 1 breedte	10 cm
verpakking 1 lengte	16 cm
verpakking_1_gewicht	587 g

contractuele waarborg

Garantie (in maanden)	18
------------------------------	----

Schneider Electric wil tegen 2050 de Net Zero-status hebben bereikt via partnerschappen in de toeleveringsketen, materialen met een lagere impact en circulariteit via onze doorlopende campagne "Use Better, Use Longer, Use Again" om de levensduur van producten en de recycleerbaarheid te verlengen.

[Uitleg van Environmental Data >](#)

[Hoe evalueren we de duurzaamheid van producten? >](#)

Milieuoetafdruk

Totale levenscyclus ecologische voetafdruk	23 kg CO2 eq.
Koolstofvoetafdruk van de fabricagefase [A1–A3]	4 kg CO2 eq.
Koolstofvoetafdruk van de distributiefase [A4]	0.1 kg CO2 eq.
Koolstofvoetafdruk van de installatiefase [A5]	0 kg CO2 eq.
Koolstofvoetafdruk van de gebruiksfase [B2, B3, B4, B6]	17 kg CO2 eq.
Koolstofvoetafdruk van de einde-levensfase [C1–C4]	2 kg CO2 eq.

Use Better

Materialen en verpakking

Pakket met gerecycleerd karton	Ja
Verpakkingen zonder kunststof	Nee
SCIP-nummer	661ec80b-b956-4b0a-92bb-53046f4cfb4c
RoHS-richtlijn van de EU	Conform door vrijstelling
REACH-verordening	Referentie bevat zorgwekkende stoffen (SVHC) boven drempelwaarde

Use Longer

Levensduurverlenging

Reparatie	Nee
-----------	-----

Use Again

Hervpakken en herfabriceren

Percentage mogelijke recycleerbaarheid	32
Circulair Profiel	Geen specifieke recycling vereist
Terugname	No