

Productinformatieblad

Specificaties



extra EMC-filter S7 M2 - 1- fasevoeding - 22 A

VW3A31405

EAN Code: 3389110689471

Prijs: 161,15 EUR

Hoofd

range of product	Altivar
product or component type	EMC-inputfilter
bereik compatibiliteit	Altivar 312 Lexium 05 Altivar 312 zonnepaneel Altivar 31C Altivar Machine ATV320
compatibiliteit product	ATV312HU22M2 ATV31CU22M2 LXM05AD28F1 LXM05AD28M2 LXM05BD28F1 LXM05BD28M2 LXM05CD28M2 Variabele snelheidsaandrijving ATV320...C motor: 2,2 kW, 200...240 V enkelfasig Variabele snelheidsaandrijving ATV320...W/ATV320...WS motor: 2,2 kW, 200...240 V enkelfasig
productspecifieke toepassing	Radiostoring inputfilter
[In] rated current	22 A
thermische verliezen	7,5 W voor ATV31CU22M2
aantal fasen in netwerk	Enkelfasig

Complementair

stroom aardlek	80 mA 50 Hz
nominale spanning net	200...240 V
tolerance	10 %
net weight	1,13 kg

Omgeving

IP beschermingsgraad	IP20 IP41 (bovenste deel)
relatieve vochtigheid	0...93 % conform aan IEC 68-2-3
omgevingsluchttemperatuur voor werking	-10...50 °C
ambient air temperature for storage	-25...70 °C
bedrijfshoogte	<= 1000 m zonder stroomdeclassering 1000...3000 m met stroomdeclassering 1 % per 100 m
trilling bestendigheid	1 gn (f= 13...150 Hz) conforming to IEC 60068-2-6 1,5 mm piek naar piek (f= 3...13 Hz) conforming to IEC 60068-2-6
schokbestendigheid	15 gn voor 11 ms conform aan IEC 60068-2-27

De weergegeven prijs is de adviesprijs in euro excl. BTW. Deze kan onderhevig zijn aan korting. Neem contact op met uw lokale distributeur of detailhandel voor de daadwerkelijke prijs

normen IEC 61800-3

Verpakkingseenheid

Unit Type of Package 1 PCE

Number of Units in Package 1 1

Package 1 Height 6,200 cm

Package 1 Width 23,000 cm

Package 1 Length 27,700 cm

Package 1 Weight 959,000 g

Unit Type of Package 2 S04

Number of Units in Package 2 7

Package 2 Height 30,000 cm

Package 2 Width 40,000 cm

Package 2 Length 60,000 cm

Package 2 Weight 7,466 kg

contractuele waarborg

Garantie 18 months

Environmental Data

Schneider Electric wil tegen 2050 de Net Zero-status hebben bereikt via partnerschappen in de toeleveringsketen, materialen met een lagere impact en circulariteit via onze doorlopende campagne "Use Better, Use Longer, Use Again" om de levensduur van producten en de recycleerbaarheid te verlengen.

[Uitleg van Environmental Data](#) >

[Hoe evalueren we de duurzaamheid van producten?](#) >

Use Better

 Materialen en verpakking	
Pakket met gerecycleerd karton	Nee
Verpakkingen zonder kunststof	Nee
EU-richtlijn RoHS	Voldoet pro-actief (Product valt niet onder de EU RoHS juridische scope)
REACH-regelgeving	REACH-verklaring

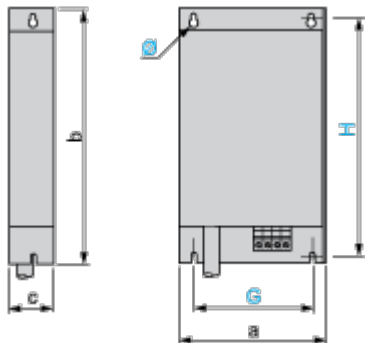
Use Again

 Herverpakken en herfabriceren	
Terugname	No

Dimensions Drawings

Additional EMC Input Filters

Dimensions



Dimensions in mm

a	b	c	G	H	Ø
140	235	35	120	215	4.5

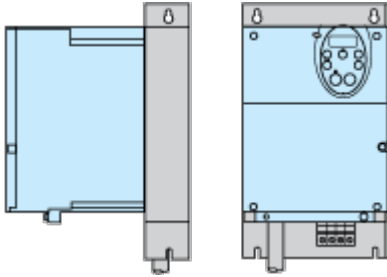
Dimensions in in.

a	b	c	G	H	Ø
5.51	9.25	1.38	4.72	8.46	0.18

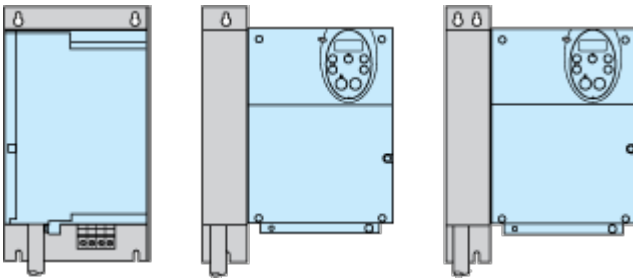
Mounting and Clearance

Additional EMC Input Filter

Mounting the Filter under the Drive

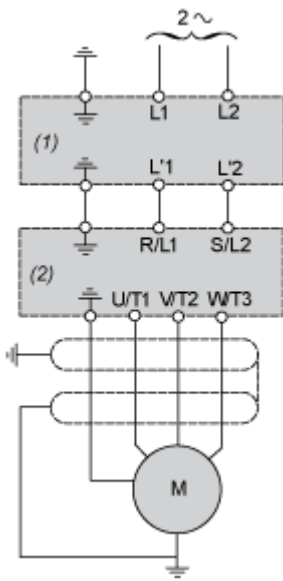


Mounting the Filter next to the Drive



Connections and Schema

Recommended Schema



- (1) Filter
- (2) Drive