

WATER POINTS UP-Seitenbrause - Messing gebürstet (23kt Gold)

MEM

36 525 979



- HORIZONTAL RAIN, Durchfluss max. 9 l/min (bei 3 Bar)
 - mit Antikalk-System
 - Abdeckplatte 120 x 120 mm
- Passt zu MEM, CL.1, IMO, CYO**

Passt zu MEM, CL.1, IMO, CYO

Passt zu: MEM, LULU, CL.1, IMO, TARA, LISSÉ, MADISON, VAIA, META, CYO

	Messing gebürstet (23kt Gold)	36 525 979-28
	Chrom	36 525 979-00
	Platin gebürstet	36 525 979-06
	Platin	36 525 979-08
	Dark Chrome	36 525 979-19
	Light Gold	36 525 979-26
	Light Gold gebürstet	36 525 979-27
	Schwarz matt	36 525 979-33
	Bronze gebürstet	36 525 979-42
	Champagne gebürstet (22kt Gold)	36 525 979-46
	Champagne (22kt Gold)	36 525 979-47
	Chrom gebürstet	36 525 979-93
	Dark Platinum gebürstet	36 525 979-99

Benötigtes Zubehör



WATER POINTS Adapterplatte - 12 305 970 90

Benötigtes Zubehör



UP-Wandeinbaukasten - 35 205 970 90
 •Max. Einbautiefe 110 mm
 •Min. Einbautiefe 85 mm

Empfohlenes Zubehör



xGRID Befestigungssatz für die Integration in den Trockenbau - 12 340 970 90

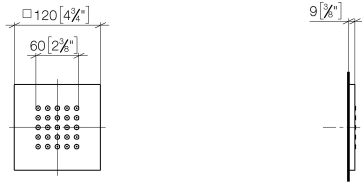
Benötigtes Zubehör



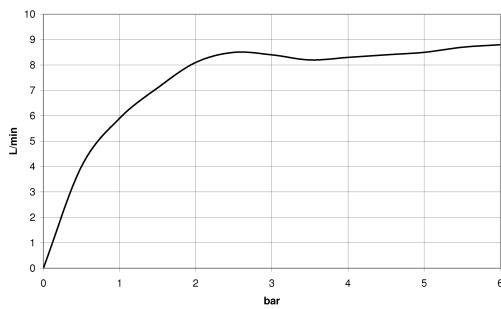
xGRID Montageschiene 555 mm - 12 360 970 90

36 525 979

mm [inches]



Durchflussdiagramm



Codes & Standards

DIN 4109

ISO 3822

Ü-Zeichen



WATER POINTS UP-Seitenbrause - Messing gebürstet (23kt Gold)

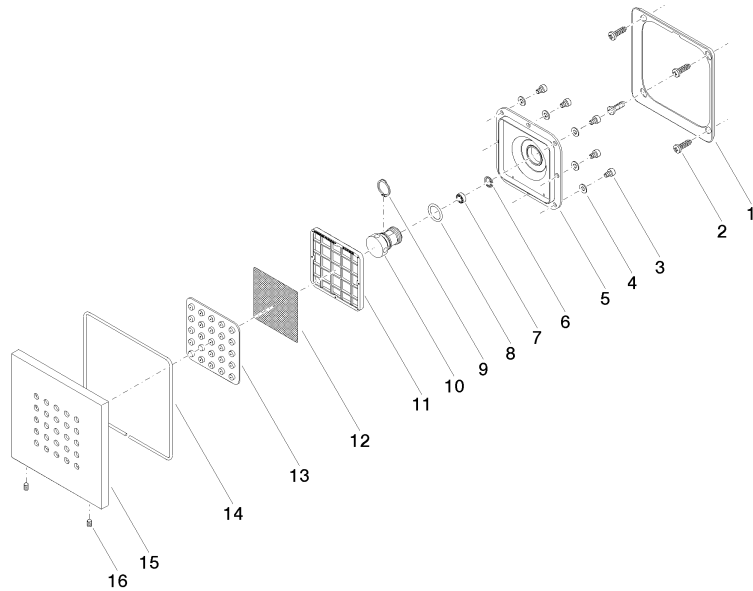
MEM

36 525 979

Zertifikate

LGA_38

Produktversion von 10/1/2023





WATER POINTS UP-Seitenbrause - Messing gebürstet (23kt Gold)

MEM

36 525 979

Ersatzteilstückliste

Produktversion von 10/1/2023

Nr.	Artikelnummer	Benennung	Verbaumenge	Lieferzeit
	09 28 01 024 90	Befestigung 107,7 x 107,7 x 6,2 mm -	34	2