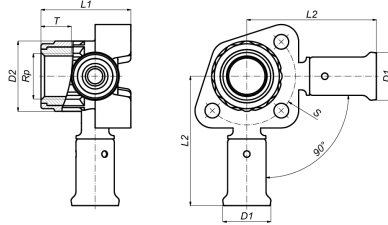


## 3PKG-200420BP: Double Culasse pour sanitaire femelle modèle court Gaz 20x1/2"x20



### Informations commerciales

Techniquement parlant, les raccords à sertir en PVDF pour le gaz ne présentent qu'une seule différence importante par rapport aux raccords à sertir pour les installations sanitaires et le chauffage. Les raccords sont pourvus d'un joint torique spécial, fait en HNBR, qui résiste au gaz. Pour que cette différence soit visible, ils sont pourvus d'une bande jaune sur chaque manchon à sertir. Les raccords pour le gaz ne peuvent jamais être utilisés dans des applications sanitaires ou le chauffage, et inversement. Les raccords ne peuvent être utilisés qu'en combinaison avec le tube multicouche jaune pour le gaz de Henco.

Le système Henco pour le gaz n'est autorisé que dans les pays où le système a été contrôlé.

Le PVDF offre à l'utilisateur une combinaison unique de propriétés :

- Résistance exceptionnelle à la pression et au vieillissement thermique
- Excellente résistance mécanique et dureté
- Très grande flexibilité : pliage jusqu'à 10°
- Excellente résistance chimique à la plupart des substances agressives et aux solvants
- L'effondrement est possible sans protection supplémentaire

### Certificats

GASTEC, TSU, ROST

### Applications

Gaz naturel

### Solutions

Installations de bâtiments, Industrie, Pétrole & Gas, Infra, Construction navale

## Caractéristiques techniques

Housing material	Polyvinylidene fluoride (PVDF)	Outer pipe diameter connection	20 Millimetre
Surface protection	Untreated	Length of connection 1	60 Millimetre
Shape	Right-angled	Working length connection 1	33 Millimetre
System specific	Yes	Length of connection 2	44 Millimetre
Nominal diameter connection 2	1/2 inch (15)	Working length connection 2	30 Millimetre
Connection	Press sleeve	Length from wall plate	40 Millimetre
Thread size tap connection	1/2 inch	Length of connection 3	60 Millimetre
Contour code	TH	Working length connection 3	33 Millimetre
DVGW quality mark for gas	No	Medium temperature (continuous)	-20 60 Degrees celsius
DVGW quality mark for water	No	Max. operating pressure at 20 °C	16 Bar
KIWA certified	No	Zeta value	25,9
Gastec QA mark	Yes		
KOMO certified	No		
Type approval according to BBR/EKS	No		

## Produits liés