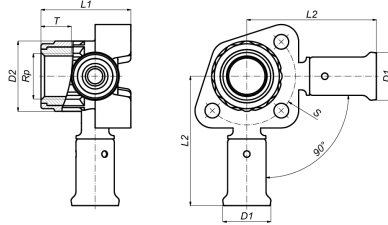


3PKG-200420BP: Sanitär Wandscheibe doppelt IG kurzes Modell Gas 20x1/2"x20



Kommerzielle Informationen

Aus technischer Sicht unterscheiden sich PVDF-Pressfittings für Gas nur in einem wesentlichen Punkt von den für Sanitär und Heizung bestimmten Pressfittings. Gasfittings sind immer mit einer gasbeständigen, aus HNBRMaterial hergestellten O-Ring-Dichtung ausgerüstet. Damit dieser Unterschied sofort sichtbar ist, wird jede Presshülse für Gas mit einem gelben Band versehen. Die Gasfittings dürfen niemals in Sanitär- oder Heizungsanlagen verwendet werden. Dies gilt auch umgekehrt. Gasfittings dürfen ausschließlich in Kombination mit dem gelben Henco Mehrschichtverbundrohr für Gas gebraucht werden.

Das Henco-System für Gas ist nur in Ländern zugelassen, in denen ein Gas-Zertifikat verliehen ist.

PVDF bietet dem Gebraucher eine einzigartige Kombination von Eigenschaften:

- Äußerst druck- und temperaturbeständig
- Hervorragende mechanische Festigkeit
- Enorme Flexibilität: ermöglicht Biegung bis zu 10°
- Extrem hohe chemische und Korrosionsbeständigkeit
- Verlegung in Beton ist möglich ohne zusätzliche Schutzmaßnahmen

Zertifikate

GASTEC, TSU, ROST

Anwendungen

Erdgas

Lösungen

Gebäudeinstallation, Industrie, Öl & Gas, Tiefbau, Schiffbau

Technische Eigenschaften

Werkstoff des Gehäuses	Polyvinylidenfluorid (PVDF)	Rohraußendurchmesser Anschluss	20 Millimeter
Oberflächenschutz	unbehandelt	Länge Anschluss 1	60 Millimeter
Form	rechtwinklig	Arbeitslänge Anschluss 1	33 Millimeter
Systemgebunden	Ja	Länge Anschluss 2	44 Millimeter
Nenndurchmesser Anschluss 2	1/2 Zoll (15)	Arbeitslänge Anschluss 2	30 Millimeter
Anschluss	Pressmuffe	Länge ab Wandplatte	40 Millimeter
Gewindemaß Armatur	1/2 Zoll	Länge Anschluss 3	60 Millimeter
Konturcode	TH	Arbeitslänge Anschluss 3	33 Millimeter
DVGW-Siegel für Gas	Nein	Mediumtemperatur (Dauerbetrieb)	-20 60 Grad Celsius
DVGW-Siegel für Wasser	Nein	Max. Arbeitsdruck bei 20 °C	16 Bar
KIWA-Prüfsiegel	Nein	Zeta-Wert	25,9
Gastec QA Prüfung	Ja		
KOMO-Prüfsiegel	Nein		
Typenzulassung nach BBR/EKS	Nein		

Verwandte Produkte