

## Regenbrause mit Wandanbindung 220 mm - Schwarz matt

IMO

28 649 670



- Ausladung 450 mm
- Regenbrause Ø 220 mm
- PURE RAIN, Durchfluss max. 14 l/min (bei 3 Bar)
- Funktion ab: 7 l/min
- Rosette 65 x 65 mm
- Anschluss 1/2"
- mit Antikalk-System
- mit Leerlauf-Funktion

Passt zu IMO, CYO

Passt zu: IMO, CYO

	Schwarz matt	28 649 670-33
	Chrom	28 649 670-00
	Platin gebürstet	28 649 670-06
	Platin	28 649 670-08
	Dark Chrome	28 649 670-19
	Light Gold gebürstet	28 649 670-27
	Messing gebürstet (23kt Gold)	28 649 670-28
	Champagne gebürstet (22kt Gold)	28 649 670-46
	Champagne (22kt Gold)	28 649 670-47
	Chrom gebürstet	28 649 670-93
	Dark Platinum gebürstet	28 649 670-99

### Empfohlenes Zubehör

#### UP-Wandwinkel -

35 085 970 90



- Max. Einbautiefe 163 mm
- Min. Einbautiefe 90 mm

## Regenbrause mit Wandanbindung 220 mm - Schwarz matt

IMO

28 649 670

mm [inches]



### Durchflussdiagramm



### Codes & Standards

DIN 4109

ISO 3822

Scottish Water  
Byelaws

UK Water Supply  
Regulations

### Ü-Zeichen



## Regenbrause mit Wandanbindung 220 mm - Schwarz matt

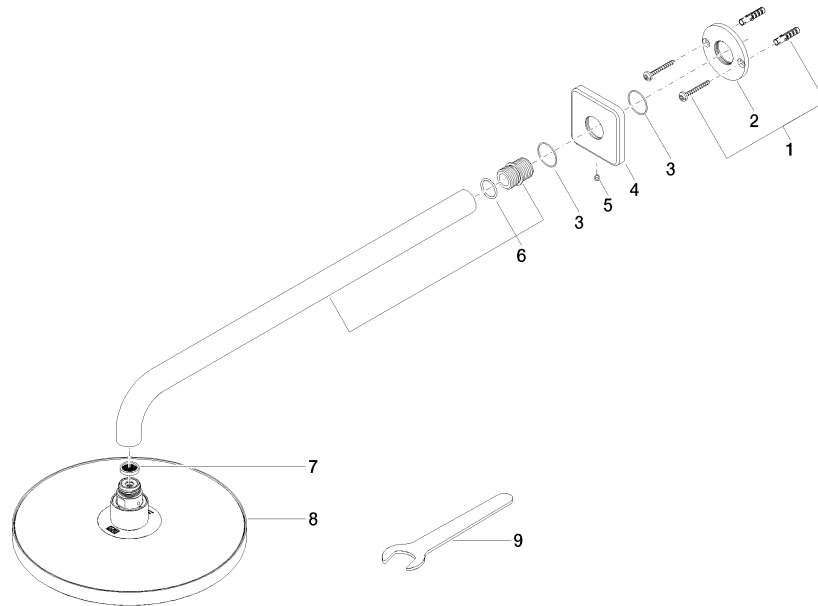
IMO

28 649 670

### Zertifikate

WRAS\_2212

LGA\_38





## Regenbrause mit Wandanbindung 220 mm - Schwarz matt

IMO

28 649 670

### Ersatzteilstückliste