

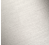

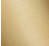



36 200 361



- Drehumstellung
 - Rosette Ø 60 mm
 - Porzellanplättchen NEUTRAL
- Passt zu MADISON**

Passt zu MADISON

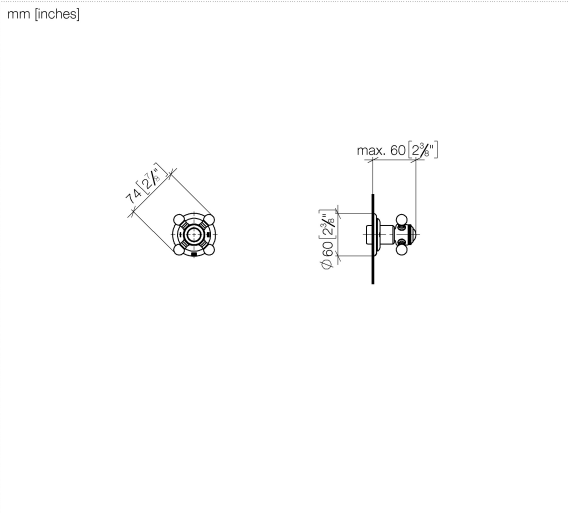
	Messing (23kt Gold)	36 200 361-09
	Chrom	36 200 361-00
	Platin gebürstet	36 200 361-06
	Platin	36 200 361-08
	Messing gebürstet (23kt Gold)	36 200 361-28
	Dark Platin gebürstet	36 200 361-99

Benötigtes Zubehör

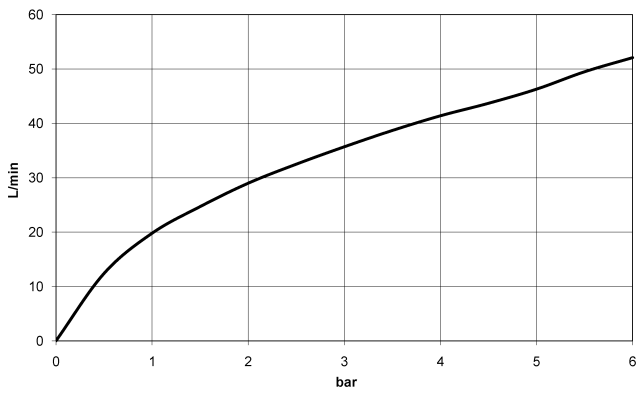


- UP-Zweiwege-Umstellung -** 35 202 970 90
- Max. Einbautiefe 155 mm
 - Min. Einbautiefe 85 mm

36 200 361



Durchflussdiagramm



Codes & Standards

DIN 4109

ISO 3822

Scottish Water
Byelaws

UK Water Supply
Regulations

Ü-Zeichen



MADISON UP-Zweiwege-Umstellung - Messing (23kt Gold)

MADISON

36 200 361

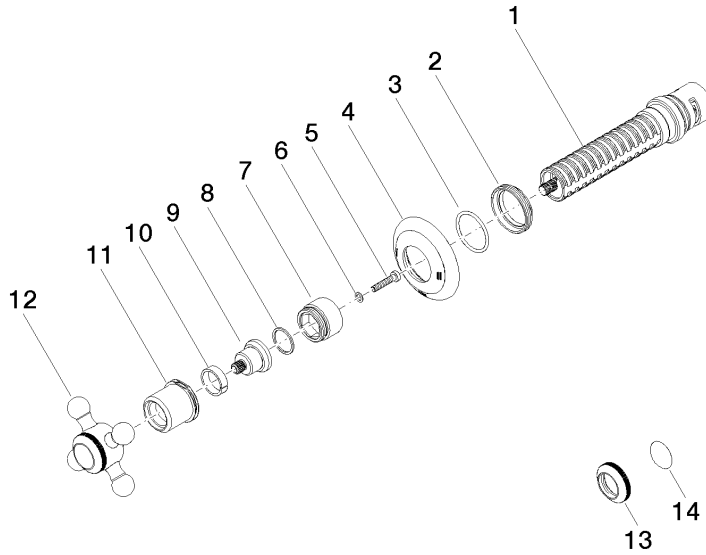
Zertifikate

WRAS_2307

LGA_38

36 200 361

Produktversion ab 4/1/2022





MADISON UP-Zweiwege-Umstellung - Messing (23kt Gold)

MADISON

36 200 361

Ersatzteilstückliste

Produktversion ab 4/1/2022

Nr.	Artikelnummer	Benennung	Verbaumenge	Lieferzeit
	90 90 03 304 10 90	Umstellung -	14	2