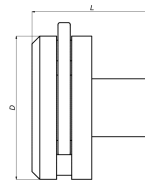


SK-STOPCLIP20: Herbruikbare stop en clip voor steekkoppeling Ø20



Commerciële informatie

Herbruikbare eindstop en clip passend in steekkoppeling

Dimensies basiseenheid

| | |
|---------------|----------|
| Hoogte | 40 mm |
| Lengte | 30 mm |
| Breedte | 40 mm |
| Netto gewicht | 0,018 kg |

Certificaten

QB (CSTBat), ETA, KIWA, ÖVGW Wasser, SINTEF, SITAC, KOMO, STF, GOST-R, TSU, EMI

Toepassingen

Drinkwater, Verwarming, Koeling, Sanitair

Oplossingen

Gebouwinstallaties, Industrie, Infra

Technische kenmerken

| | | | |
|--------------------------------------|---|---------------------------------------|---------------|
| Materiaal aansluiting 1 | Polyvinylidenefluoride (PVDF) | Uitwendige buisdiameter aansluiting 1 | 20 Millimeter |
| Kwaliteitsklasse aansluiting 1 | Polyvinylidenefluoride (PVDF) (vervallen) | Max. werkdruk bij 20°C | 10 bar |
| Oppervlaktebescherming aansluiting 1 | Onbehandeld | Sleutelwijdte | 0 Millimeter |
| Oppervlaktebehandeling aansluiting 1 | Onbehandeld | Sleutelwijdte wartel | 0 Millimeter |
| Systeemgebonden | ✓ | Standard Dimension Ratio (SDR) | 0 |
| Aansluiting 1 | Insteek (push-fitting) | | |
| Materiaal afdichting | Ethyleen-Propyleen-Dieën-Monomeer (EPDM) | | |
| Hoofdkleur fitting | Wit | | |
| Ringstijfheidsklasse | Overig | | |
| Met pakkingen | ✓ | | |
| Met aftapper | ✗ | | |
| Met ontluchter | ✗ | | |
| Afgedopt | ✗ | | |
| FM keur | ✗ | | |
| UL-keur | ✗ | | |
| ULC keur | ✗ | | |
| LPCB keur | ✗ | | |
| DIN-CERTCO certificaat | ✗ | | |
| VdS keur | ✗ | | |
| Met TUV goedkeuring | ✗ | | |
| DVGW-keur voor gas | ✗ | | |
| DVGW-keur voor water | ✓ | | |
| KIWA-keur | ✓ | | |
| Gastec QA | ✗ | | |
| KOMO-keur | ✓ | | |
| Type goedkeuring volgens BBR / EKS | ✗ | | |