

Sokkel voor 4-voudige potentiaalvrije drukknop 24 V N.O. met amberkleurige led, schroefbevestiging

170-47151



4 jaar
garantie

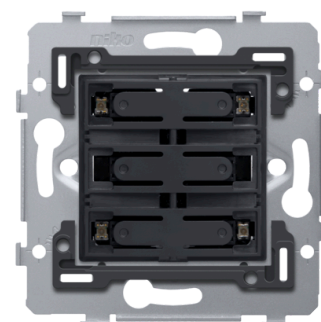
Mechanisme voor een 4-voudige potentiaalvrije drukknop 24 V N.O. met schroefbevestiging. Dit mechanisme is voorzien van een amberkleurige led. Een afwerkingsset in een kleur naar keuze moet afzonderlijk besteld worden.

Dit artikel wordt beschermd door ten minste één octrooi (of octrooiaanvraag). Zie www.niko.eu/innovation voor meer informatie over octrooien.

- alle aansluitklemmen zitten aan de bovenzijde van de sokkel:

Niko kwaliteit:

- metalen sokkel zit muurvast, zelfs op oneffen muren, breekt niet, en is niet onderhevig aan stress cracking (kleine scheurtjes)
- stevige metalen klauwen met grote ingrijpdiepte (31 mm) blijven zitten bij montage en kunnen stevig aangeschroefd worden, zodat stopcontacten later in de muur blijven zitten en mechanismes niet scheef trekken



Technische kenmerken

Sokkel voor 4-voudige potentiaalvrije drukknop 24 V N.O. met amberkleurige led, schroefbevestiging.

- Functie: het binnenwerk van de sokkel is vervaardigd uit polycarbonaat. Het is aan elke zijde voorzien van snaphaken voor het vasthouden van de centraalplaat (met of zonder tekstveld). Als de feedbackleds aangesloten zijn, laten ze de omhoogstaande nokjes oplichten.
- Bedieningswijze: drukknop
- Aantal knoppen: 4
- Functie indicatieled: feedback/oriëntatie
- Aantal leds: 4
- Beschermingsgraad: IP41 voor de samenstelling van een mechanisme, centraalplaat en afdekplaat
- Slagvastheid: de combinatie van een mechanisme, een centraalplaat en een afdekplaat heeft een slagweerstand van IK06
- Connectorblok: het mechanisme is achteraan voorzien van twee connectorblokken: één voor de aansluiting van de 4-voudige potentiaalvrije drukknop en één voor het aansluiten van de leds

- Inbouwraam:
 - metaaldikte 1 mm
 - na het snijden verzinkt op alle zijden, ook op de snijzijden
 - met 4 inloopsleuven met schroefgat van 7 mm
 - met 4 schroefgaten (aangeduid met schroefsymbool) met diameter van 3 mm voor montage op panelen
- Type bevestiging:
 - met schroeven, voor eenvoudige bevestiging in inbouwdoos met grijpvlakken
- Centerafstand:
 - horizontale koppeling en verticale koppeling met centerafstand 71 mm
 - horizontaal koppelen van meerdere sokkels verloopt snel en perfect door omhooggeplooid zwaluwstaarten aan de linker- en rechterzijde
 - extra robuustheid door omhooggeplooid randen aan de buitenzijde van de sokkel en de doorzetting naar binnen toe
- Opzetboord: het inbouwraam is bovenaan en onderaan voorzien van een donkergrijze opzetboord van kunststof. Deze boord is vervaardigd uit pc+asa en is via een smeltproces met het inbouwraam verbonden. De hoeken van de twee opzetboorden zijn voorzien van rechthoekige openingen (7,9 x 1,5 mm) waarin zich telkens een multipositionele snaphaak bevindt. De vier rechthoekige openingen zorgen ervoor dat bij onzorgvuldig pleisterwerk de afdekplaat steeds vlak tegen de muur bevestigd kan worden dankzij de snaphaken. Dit werkt in twee richtingen: als de inbouwdoos uit het pleisterwerk steekt, vangen de multipositionele snaphaken een speling tussen 1 à 1,2 mm op; als de inbouwdoos te diep in het pleisterwerk verzonken is, dan kunnen de snaphaken een speling tot 1,8 mm opvangen. De opzetboorden zijn eveneens voorzien van 4 ronde openingen die ervoor zorgen dat de afdekplaat correct gepositioneerd kan worden ten opzichte van de centraalplaat
- Draadaansluiting klemmen: schroefklemmen
- Klemmen met schroevendraaiergeleiding: elke schroef heeft een schroevendraaiergeleiding die voorkomt dat de schroevendraaier van de schroefkop glijdt
- Klemmen schroefkop: sleufkop (sleuf 0,6 x 3,5 mm)
- Klemmen met onverliesbare schroeven: elke connectorblok is voorzien van kooiklemmen met onverliesbare schroeven
- Draadcapaciteit klemmen: 0.5 – 0.8 mm
- Geschikt type draad: stijf (massief of gevlochten) en flexibel
- Markeringen op de sokkel: onuitwisbare aanduiding achterzijde: klemmen
- Minimale omgevingstemperatuur: 5 °C
- Maximale omgevingstemperatuur: 40 °C
- : 73 mm x 73 mm
- Markering: CE

Aansluitschema

