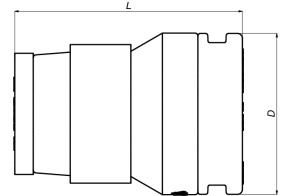


SK-PIESTOP20: Endkappe für rohre Ø20



Kommerzielle Informationen

Nicht mehrmals verwendbarer Endstopfen für Henco Rohr (Steckfitting)

Grundmaße der Einheit

| | |
|--------------|----------|
| Höhe | 33 mm |
| Länge | 40 mm |
| Breite | 33 mm |
| Nettogewicht | 0,031 kg |

Zertifikate

QB (CSTBat), ETA, KIWA, ÖVGW Wasser, SINTEF, SITAC, KOMO, STF, GOST-R, TSU, EMI

Anwendungen

Trinkwasser, Heizung, Kühlung, Sanitär

Lösungen

Gebäudeinstallation, Industrie, Tiefbau

Technische Eigenschaften

| | | | |
|-----------------------------------|--|----------------------------------|---------------|
| Werkstoff des Anschlusses 1 | Polyvinylidenfluorid (PVDF) | Rohraußendurchmesser Anschluss 1 | 20 Millimeter |
| Werkstoffgüte Anschluss 1 | Polyvinylidenfluorid (PVDF) (ungültig) | Max. Arbeitsdruck bei 20 °C | 10 Bar |
| Oberflächenschutz Anschluss 1 | unbehandelt | Schlüsselweite | 0 Millimeter |
| Oberflächenbehandlung Anschluss 1 | unbehandelt | Schlüsselweite Überwurfmutter | 0 Millimeter |
| Systemgebunden | ✓ | Standard Dimension Ratio (SDR) | 0 |
| Anschluss 1 | Einsteck (Push-Fitting) | | |
| Material Dichtung | Ethylen-Propylen-Dien-Kautschuk (EPDM) | | |
| Hauptfarbe Fitting | weiß | | |
| Ringsteifigkeitsklasse | sonstige | | |
| Mit Dichtungsmaterial | ✓ | | |
| Mit Entleerungsventil | ✗ | | |
| Mit Entlüfter | ✗ | | |
| Verschlossen | ✗ | | |
| FM-Prüfung | ✗ | | |
| UL-Prüfung | ✗ | | |
| ULC-Qualitätskennzeichen | ✗ | | |
| LPCB-Prüfung | ✗ | | |
| DIN-CERTCO-Zertifikat | ✗ | | |
| VdS-geprüft | ✗ | | |
| Mit TÜV-Zulassung | ✗ | | |
| DVGW-Siegel für Gas | ✗ | | |
| DVGW-Siegel für Wasser | ✓ | | |
| KIWA-Prüfsiegel | ✓ | | |
| Gastec QA Prüfung | ✗ | | |
| KOMO-Prüfsiegel | ✓ | | |
| Typenzulassung nach BBR/EKS | ✗ | | |