

## OLIVIA-2 MPL 1200 OP 5300 840 IP66 5x2.5 MD DALI-2

<b>Artikelnummer</b>	<b>GTIN</b>
EO10310584	4015120310584



### Technische gegevens

ALGEMEEN	
Apparaatcategorie	Vochtbestendige armatuur
Leveringsomvang	2x montagesteun voor plafondmontage, 2x M20x1,5-kabelwartels voor kabels tot 5 x 2,5 mm <sup>2</sup> , 8x borgclips van roestvast staal
Op afstand te bedienen	-
Conformiteit	CE, EAC, RoHS, AEEA
Garantie	5 jaar
BEVESTIGING	
Montagevariant	Opbouw
Montageplaats	Plafond / wand
Type aansluiting	Insteekklem
BEHUIZING	
Afmetingen	Lengte 1185 mm x Breedte 85 mm x Hoogte 86 mm
Gewicht	1798 g
Materiaal	UV-bestendige kunststof
Beschermingsgraad	IP66
Toegestane omgevingstemperatuur	-20 °C...+45 °C
Slagvastheid	IK08
Kleur	lichtgrijs, overeenkomstig RAL 7035
Gloedraadtest volgens IEC 60695-2-10	850 °C
ELEKTRISCHE UITVOERING	
Besturingssysteem	DALI-2
Beschermingsklasse	I
Nom. spanning	220 - 240 V ~ / 50 - 60 Hz
Inschakelstroom	20 A / 139 µs
Nullaststroom DALI	4 mA

### Productbeschrijving

- Vochtbestendige LED-lampen met geïntegreerde DALI-2-gecertificeerde driver en ENEC-testsymbool
- Ingebouwde HF-bewegingsmelder voor beweging en daglichtafhankelijke regeling van een armatuurgroep
- Bewegingsmelders van de DALI-2-varianten dienen als invoerapparaten voor APC-aanwezigheidssensoren van de COMPACT-serie (voor het aansturen tot 16 groepen)
- Eenvoudige groepsinstallatie dankzij geïntegreerde 5x2,5mm<sup>2</sup>-doorvoerbedrading en insteekklemmen aan beide zijden
- Inclusief twee kabelwartels voor kabels tot 5 x 2,5 mm<sup>2</sup>
- Uitstekende lichttransmissie dankzij de opale diffusor van UV-gestabiliseerd polycarbonaat
- Uitstekende lichtopbrengst
- Hoge beschermingsgraad (IP66) dankzij ingespoten siliconenaafdichting

### Biedt speciale productfuncties zoals:

- Geïntegreerde HF-bewegingsmelder

Stand-byverbruik	< 0,5 W
------------------	---------

VERLICHTING	
Diffusor	opaal
Lichtuittrekking	direct
Unified Glare Rating	≤ 25
Flikkerfactor	< 3 %
Nominaal vermogen P	35 W
Lichtstroom - min	5300 lm
Lichtstroom - max	5300 lm
Lichtopbrengst - max	151 lm/w
Kleurtemperatuur	4000 K
Kleurweergave-index Ra	> 80
Kleurtolerantie	3 SDCM
Color Quality Scale	≥ 82
Levensduur L70B10 bij 25 °C	102000 h
Levensduur L70B50 bij 25 °C	102000 h
Levensduur L80B10 bij 25 °C	102000 h
Levensduur L80B50 bij 25 °C	102000 h
Levensduur L90B10 bij 25 °C	75000 h
Levensduur L90B50 bij 25 °C	83000 h
Fotobiologische veiligheid	RG0

SENSOREN	
Detectiehoek	360°
Detectieafstand schuin	Ø 9 m
Aanpassing bereik	elektronisch door middel van DIP-schakelaar
Aanbevolen Montagehoogte	3 m
Max. Aanbevolen Montagehoogte	4 m

## OLIVIA-2 MPL 1200 OP 5300 840 IP66 5x2.5 MD DALI-2

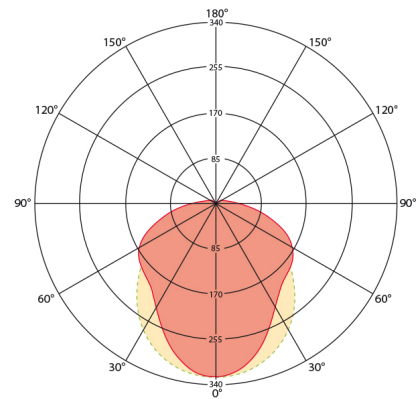
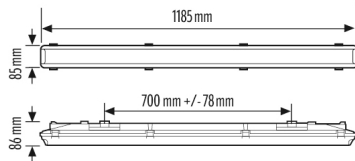
Artikelnummer	GTIN
EO10310584	4015120310584

Lichtmeting	geen	frequentiebereik	5,8 GHz
Constante lichtregeling	-	Impulsgeveringang	-

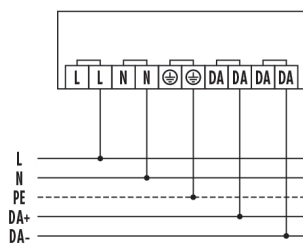
### Toebehoren

Productnaam	Artikelnummer	Productbeschrijving	GTIN
<b>Bevestiging</b>			
OLIVIA-2 WALL MOUNTING BRACKET SET 2x	EO10310508	2x versterkte roestvrijstalen montagesteunen voor wandmontage	4015120310508
OLIVIA-2 HANGER BRACKET SET 2x	EO10310515	2x roestvrijstalen hangers voor hangende montage. Voor in de montagesteunen bij de OLIVIA-2-armaturen voor vochtige ruimten.	4015120310515

### Maattekening



### Schakelschema



Standardschema

### Gedetailleerde productbeschrijving

- Vochtbestendige LED-lampen met geïntegreerde DALI-2-gecertificeerde driver en ENEC-testsymbool
- Ingebouwde HF-bewegingsmelder voor beweging en daglichtafhankelijke regeling van een armatuurgroep
- Bewegingsmelders van de DALI-2-varianten dienen als invoerapparaten voor APC-aanwezigheidssensoren van de COMPACT-serie (voor het aansturen tot 16 groepen)

## OLIVIA-2 MPL 1200 OP 5300 840 IP66 5x2.5 MD DALI-2

Artikelnummer	GTIN
EO10310584	4015120310584

- Eenvoudige groepsinstallatie dankzij geïntegreerde 5x2,5mm<sup>2</sup>-doorvoerbedrading en insteekklemmen aan beide zijden
- Inclusief twee kabelwartels voor kabels tot 5 x 2,5 mm<sup>2</sup>
- Uitstekende lichttransmissie dankzij de opale diffusor van UV-gestabiliseerd polycarbonaat
- Uitstekende lichtopbrengst
- Hoge beschermingsgraad (IP66) dankzij ingespoten siliconenaafdichting
- Borgclips van roestvrij staal (kunnen niet met de hand worden losgemaakt)
- Inclusief twee inklikbare en flexibele verstelbare steunen voor plafondmontage
- Versterkte steunen voor wandmontage en hangers voor hangende montage als optionele accessoires