

Productinformatieblad

Specificaties



Harmony XB5, Drukknop, Draad- en batterijloos, Ø22mm, Metaal, Wit

ZB4RTA1

EAN Code: 3606480334481

Prijs: 106,50 EUR

Hoofd

range of product	Harmony XB5
product of component type	Draadloze en batterijloze zender
device short name	XB5R
kraag materiaal	Verchroomd metaal
materiaal bevestigingskraag	Zamak
bevestigingsdiameter	22 mm
transmissiefrequentie	2405 MHz
niveau of klasse	5M00G7W
antenne type	Omnidirectioneel

Complementair

vorm van kop signaleringseenheid	Rond
type operator	terugverende drukknop met zender
operator profiel	Wit verzonken
max energieverbruik in W	1 mW
aantal kanalen	16
modulatietechniek	O-QPSK
bandbreedte	5 MHz
antenneversterking	0 dBi
inbouwdiepte	42 mm
CAD totale hoogte	41,5 mm
CAD totale breedte	30 mm
CAD totale diepte	43 mm
gewicht product	0,045 kg
bedrijfstraject	4,3 mm (totale reis)
bedieningskracht	10 N gesloten/open elektrische status wijzigen
mechanische stevigheid	Vrije val weerstand 1000 mm In overeenstemming met IEC 60068-2-32
standards	CSA C22.2 Nr 14 IEC 60947-1 IEC 60947-5-1 UL 508

De weergegeven prijs is de adviesprijs in euro excl. BTW. Deze kan onderhevig zijn aan korting. Neem contact op met uw lokale distributeur of detailhandel voor de daadwerkelijke prijs

radio-erkenning	ANATEL ARIB T66 FCC ICASA RSS
protocol communicatiepoort	Zigbee groene energie om 2,4 GHz In overeenstemming met IEEE 802.15.4
maximale perceptieafstand	100 m in vrij veld 25 m zender in een kunststof doos type XAL D en ontvanger in een metalen kast 300 m zender in doos type XAL D, ontvanger in metalen kast en gebruik relaisantenne
acquisitietijd	2 ms
responstijd	< 2 ms
zendvermogen	3 mW
bevestigingsmethode	Bevestigingsschroef onder kop: 0,8...1,2 N.m
elektrische samenstellingscode	PW1

Omgeving

beschermende behandeling	TH
ambient air temperature for storage	-40...70 °C
omgevingstemperatuur voor werking	-40...70 °C
relatieve vochtigheid	95 % om -40...70 °C zonder condensatie
IP beschermingsgraad	IP66 In overeenstemming met IEC 60529 (voorkant) IP67 In overeenstemming met IEC 60529 (voorkant) IP69 In overeenstemming met IEC 60529 (voorkant) IP69K In overeenstemming met IEC 60529 (voorkant)
IK-beschermingsgraad	IK03 In overeenstemming met IEC 50102
mechanical durability	1000000 cycles
schokbestendigheid	25 gn (duur = 6 ms) voor 6000 schokken In overeenstemming met IEC 60068-2-27 30 gn (duur = 18 ms) voor halve sinusgolf versnelling In overeenstemming met IEC 60068-2-27 50 gn (duur = 11 ms) voor halve sinusgolf versnelling In overeenstemming met IEC 60068-2-27
trilling bestendigheid	5 gn (f= 11...500 Hz) In overeenstemming met IEC 60068-2-6 +/- 10 mm (f= 2...11 Hz) In overeenstemming met IEC 60068-2-6
elektromagnetische compatibiliteit	Elektrostatische ontlading immuniteitstest - testniveau: 8 kV (in open lucht (in isolerende onderdelen)) In overeenstemming met IEC 61000-4-2 Elektrostatische ontlading immuniteitstest - testniveau: 4 kV (op contact (op metalen onderdelen)) In overeenstemming met IEC 61000-4-2 Gevoelig aan elektromagnetische velden - testniveau: 20 V/m (80...3000 MHz) In overeenstemming met IEC 61000-4-3 Gevoelig aan elektromagnetische velden - testniveau: 6 V/m (3000...6000 MHz, afstand = 20 m) In overeenstemming met IEC 61000-4-3
product certifications	CSA UL BT 2006/95/EC GOST C-Tick
richtlijnen	2004/108/EG - Elektromagnetische compatibiliteit 1999/5/EG - R&TTE richtlijn

Verpakkingseenheid

Eenheidstype van verpakking 1	PCE
Aantal eenheden in verpakking 1	1
verpakking 1 hoogte	3,300 cm

verpakking 1 breedte	5,500 cm
verpakking 1 lengte	9,000 cm
verpakking_1_gewicht	93,000 g
Eenheidstype van verpakking 2	S01
Aantal eenheden in verpakking 2	35
verpakking 2 hoogte	15 cm
verpakking 2 breedte	15 cm
verpakking 2 lengte	40 cm
verpakking 2 gewicht	3,455 kg
Eenheidstype van verpakking 3	P06
Aantal eenheden in verpakking 3	1120
verpakking_3_hoogte	75,000 cm
verpakking 3 breedte	80,000 cm
verpakking 3 lengte	60,000 cm
verpakking 3 gewicht	118,560 kg

contractuele waarborg

Garantie (in maanden)	18
-----------------------	----

Schneider Electric wil tegen 2050 de Net Zero-status hebben bereikt via partnerschappen in de toeleveringsketen, materialen met een lagere impact en circulariteit via onze doorlopende campagne "Use Better, Use Longer, Use Again" om de levensduur van producten en de recycleerbaarheid te verlengen.

[Uitleg van Environmental Data >](#)

[Hoe evalueren we de duurzaamheid van producten? >](#)

Milieuvoetafdruk

Totale levenscyclus ecologische voetafdruk	32 kg CO2 eq.
Koolstofvoetafdruk van de fabricagefase [A1–A3]	0.8 kg CO2 eq.
Koolstofvoetafdruk van de distributiefase [A4]	0 kg CO2 eq.
Koolstofvoetafdruk van de installatiefase [A5]	0 kg CO2 eq.
Koolstofvoetafdruk van de gebruiksfase [B2, B3, B4, B6]	31 kg CO2 eq.
Koolstofvoetafdruk van de einde-levensfase [C1–C4]	0 kg CO2 eq.

Use Better

Materialen en verpakking

Pakket met gerecycleerd karton	Ja
Verpakkingen zonder kunststof	Ja
SCIP-nummer	E1d47e89-a4e1-4f33-a0c0-2fe5c9179aa4
RoHS-richtlijn van de EU	Conform door vrijstelling
REACH-verordening	Referentie bevat zorgwekkende stoffen (SVHC) boven drempelwaarde

Use Longer

Levensduurverlenging

Reparatie	Nee
Productreparatie-index	A

Use Again

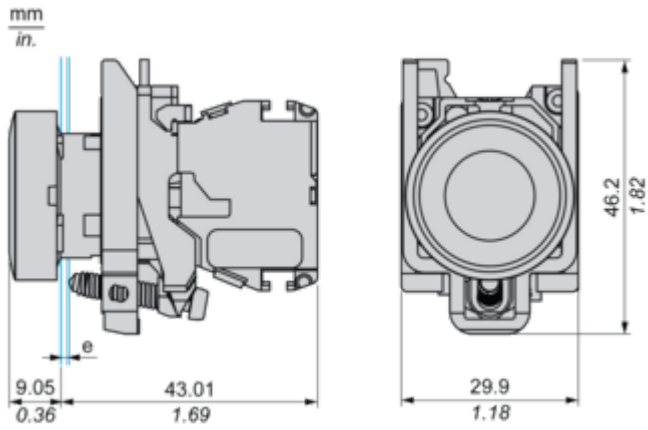
Herverpakken en herfabriceren

Circulair Profiel	Informatie over einde levensduur
Terugname	Ja
WEEE-label	 Het product moet op markten van de Europese Unie worden afgevoerd volgens specifieke afvalinzamelingsregels en mag nooit in een gewone vuilnisbak terechtkomen.

Dimensions Drawings

Wireless and Batteryless Pushbutton - Transmitter

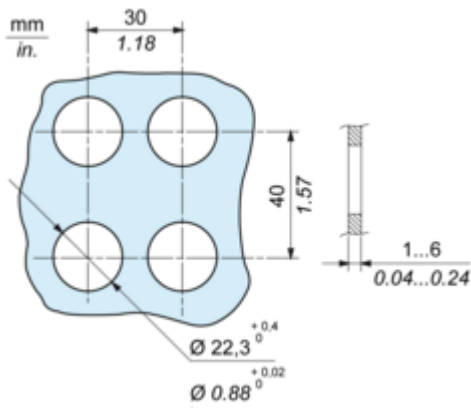
With Metal Pushbutton without Cap



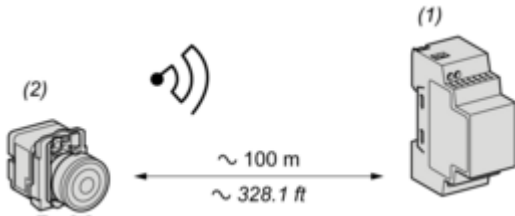
e: panel thickness 1 to 6 mm / 0.039 to 0.24 in.

Mounting and Clearance

Transmitter Mounting

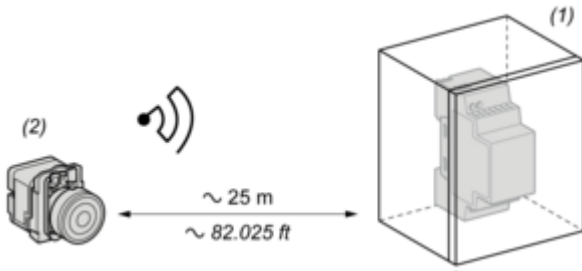


Transmitter Clearance in Free Field Unobstructed



- (1): Receiver
- (2): Transmitter

Transmitter Clearance in a Metal Enclosure



(1): Metal enclosure

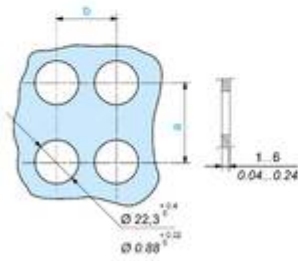
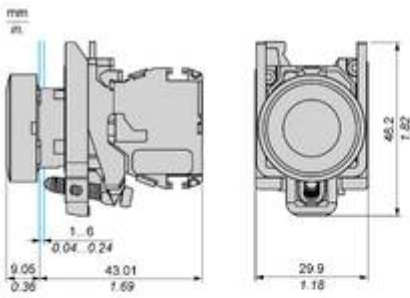
(2): Transmitter

The range is reduced if the transmitter is placed in a metal enclosure (reduction factor: approx 10%)

Glass window	10...20 %
Plaster wall	30...45 %
Brick wall	60 %
Concrete wall	70...80 %
Metal structure	50...100 %

Technical Illustration

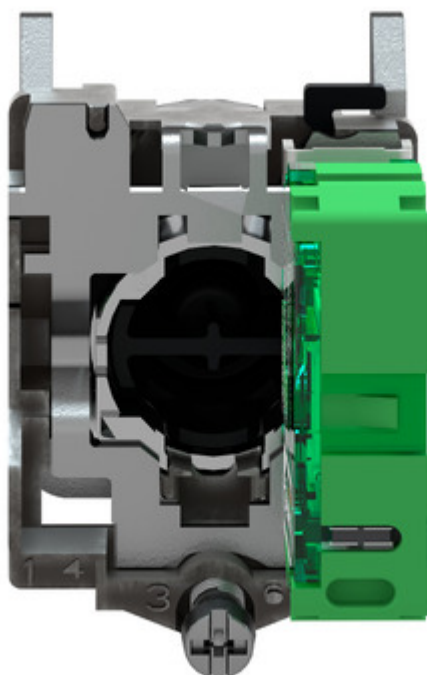
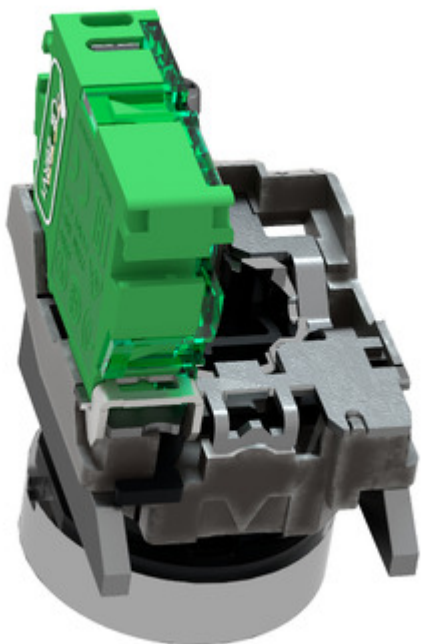
Dimensions



		a (mm)	a (in.)	b (mm)	b (in.)
		40	1.57	30	1.18
ZBE.....	ZBV.....				
		45	1.77	32	1.26
ZBE.....3	ZBV.....3				
		40	1.57	30	1.18
ZBE.....4	ZBV.....4				
		50	1.97	30	1.18
ZBE.....5	ZBV.....5				
		40	1.57	30	1.18
ZBE.....9	ZBV.....9				
		40	1.57	30	1.18
ZBRT.....	ZBRV1				

Image of product / Alternate images

Alternative



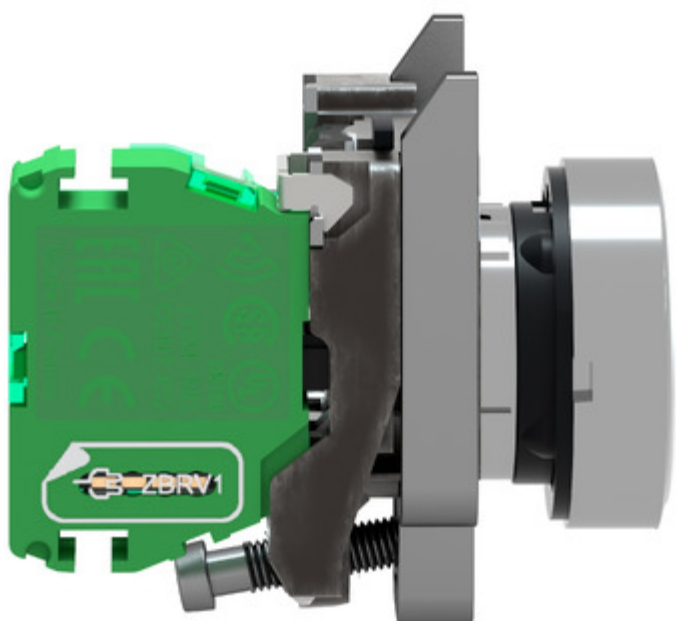
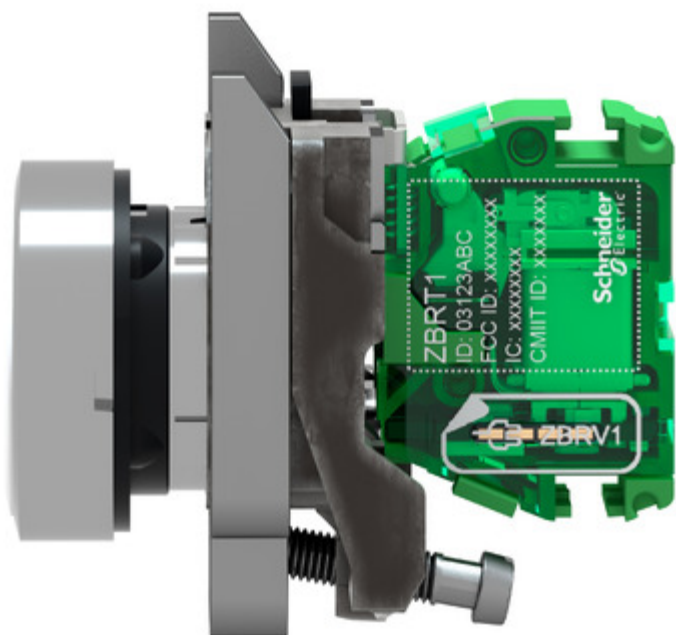




Image of product in real life situation

