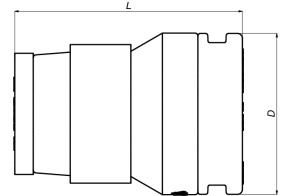


## SK-PIPESTOP16: Bouchon pour tube Ø16



### Informations commerciales

Bouchon non réutilisable pour tube Henco. Raccord push fit

#### Dimensions de base de l'unité

Hauteur	28 mm
Longueur	40 mm
Largeur	28 mm
Poids net	0,023 kg

#### Certificats

QB (CSTBat), ETA, KIWA, ÖVGW Wasser, SINTEF, SITAC, KOMO, STF, GOST-R, TSU, EMI

#### Applications

Eau potable, Chauffage, refroidissement, Sanitaire

#### Solutions

Installations de bâtiments, Industrie, Infra

## Caractéristiques techniques

Matériau raccordement 1	PVDF	Diamètre extérieur du tube raccordement 1	16 millimètre
Qualité du matériau raccordement 1	PVDF (expired)	Pression de service maximale à 20 °C	10 bar
Protection de surface raccordement 1	Non traité	Largeur de clé	0 millimètre
Traitement de surface raccordement 1	Non traité	Diamètre de clé universelle	0 millimètre
Lié au système	✓	Standard Dimension Ratio (SDR)	0
Diamètre nominal raccordement 1	DN 12		
Raccordement 1	Insert		
Matériau d'étanchéité	EPDM		
Raccord de couleur principale	Blanc		
Classe de rigidité annulaire	Autre		
Avec matériau d'étanchéité	✓		
Avec robinet de distribution	✗		
Avec purgeur d'air	✗		
Fermé	✗		
With connection indicator	✗		
Essais FM	✗		
Contrôle UL	✗		
Label de qualité ULC	✗		
Essais LPCB	✗		
Certificat DIN-CERTCO	✗		
Certifié VdS	✗		
Avec homologation TÜV	✗		
Label de qualité DVGW pour le gaz	✗		
Label de qualité DVGW pour l'eau	✓		
Label de contrôle KIWA	✓		
Équipements au gaz QA	✗		
Label de contrôle KOMO	✓		
Homologation selon BBR/EKS	✗		