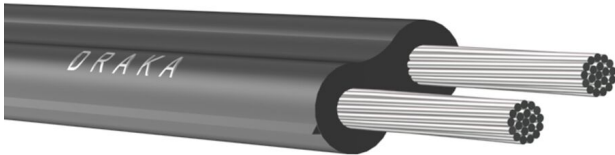


EDRATEEN TWEELING

110°C hittebestendig soepel tweelingsnoer



ALGEMENE INFORMATIE

Product beschrijving

Edrateen tweelingsnoer is een **hittebestendige, soepele kabel**. De kabel wordt toegepast voor het aansluiten van apparaten, armaturen en verwarmingsinstallaties.

De kabel is hittebestendig tot een geleidertemperatuur van **110 °C** en dus geschikt bij warmtebronnen, zoals verlichtingsarmaturen en verwarmingselementen. Dankzij de **UV- en waterbestendigheid** is ook buitengebruik mogelijk. De zeer soepele geleider (Klasse 5) maakt installeren **makkelijk**. De kabel is **halogeenvrij** en beperkt dus bij brand eventuele schade door rook en gassen.

De kabel is geschikt voor vaste en verplaatsbare installaties.

Generieke benaming(en)

GTS

CERTIFICERINGEN EN PRODUCTNORMEN

Keurmerken



RoHS



KABELONTWERP

Geleidermateriaal
Oppervlakte geleider
Materiaal aderisolatie
Samenslag
Adercodering volgens HD 308 S2
Mantelmateriaal
Kabel vorm

Koper
Vertind
EVA rubber
Overig
Ja
EVA rubber
Tweeling

GEBRUIKSEIGENSCHAPPEN

Nom. spanning U ₀ [V]	300
Nom. spanning U [V]	500
Testspanning [kV]	2
Max. toelaatbare geleidertemperatuur [°C]	110
Min. buitentemperatuur, vaste installatie [°C]	-25
Max. buitentemperatuur, vaste installatie [°C]	90
UV-bestendig	Ja
Min. buitentemperatuur tijdens installatie [°C]	-25
Max. buitentemperatuur tijdens installatie [°C]	90

BRANDEIGENSCHAPPEN

Brandvertraging	Nee
Halogeenvrij	volgens IEC/EN 60754-1/2
Rookarm	volgens IEC/EN 61034-2

PRODUCT RANGE

Product code (Referentie code)	Basis constructie	Geleider klasse	Mantelkleur	Nominale buitendiameter [mm]	Gewicht [kg/km]	Min. buigradius, stationair [mm]	Aderkleuren
108108	2x0,75 mm ²	Klasse 5 = soepel	Grijs		27	10	zwart

ELEKTRISCHE EIGENSCHAPPEN

Product code (Referentie code)	Basis constructie	Stroombelastbaarheid [A]	Geleiderweerstand 20 gr [Ohm/km]	Geleiderweerstand bedrijfstemperatuur [Ohm/km]	Trekracht aan kop [N]	Trekracht met kous [N]
108108	2x0,75 mm ²	7	26,7	36,1		

Stroombelastbaarheid volgens NEN1010:2015,Tabel 52.B