

Technisch Gegevensblad

SMHC...

Krimpverbindingsmof

voor kunststofkabels met concentrische aders

Universeel inzetbaar voor het verbinden van kunststof geïsoleerde kabels en leidingen met Concentrische geleiders en isolaties van PVC, PE en VPE (bijv. N(A) YCY, N(A) YC(W)Y, GKN). Geschikt voor persverbinders.

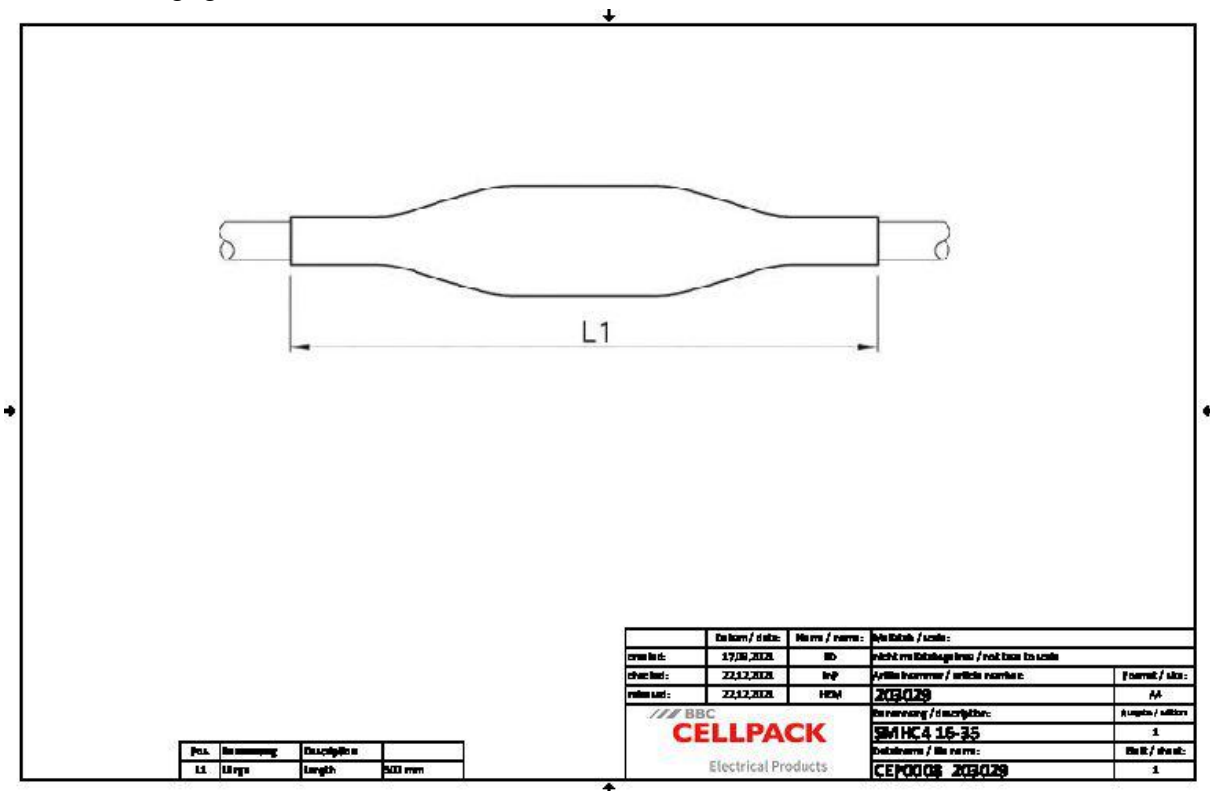


Produktbeschrijving

Artikelbeschrijving	SMHC4 16-35
Artikelnummer	203029
Notities	Met extra binnenmantelmof
Optioneel toebehoren	Pers verbinders (zie Verbindingstechniek)
Eigenschappen	Compacte afmetingen
	Groot leiding- en kabeldoorsnedebereik
	Bestand tegen chemische invloeden
	Bestand tegen aardalkali
	Bestand tegen UV-stralen
	Vrij van oplosmiddelen Eigenschappen
	Halogeenvrij
	Dwarswaterdicht
	Zeer hoge elektrische isolatiewaarden
	Goede mechanische sterkte
Toepassing	Binnen
	Buiten
	Aarde
	Water
	Installatiekanalen
	Kabelgoten

Technisch Gegevensblad

Technische gegevens



Spanningsniveaus	U0/U (Um) 0,6/1 (1,2) kV
Testrapporten	EN 50393
Artikel opmerkingen	Met extra binnenmantelmof
Lengte L1	500 mm
Nominal cross section Polymeric cable with concentric conductor per conductor 4x min	16 mm ²
Nominal cross section Polymeric cable with concentric conductor per conductor 4x max	35 mm ²

Technisch Gegevensblad

Logistieke gegevens

Levering	Buitenmof
	Binnenmoffen
	Koperen weefselband
	Reinigingsdoek
	Schuurlinnen
	Montagehandleiding
Duurzaamheid aanvullende teksten	Onbeperkt houdbaar
Douanetariefnummer	39173900
EAN-UPC	4010311115184

EAN-UPC	4010311115184			
Alternatieve maateenheid	Stuk	Zak1	Karton	
Basishoeveelheid	1	1	10	
Basis maateenheid	Stuk	Stuk	Stuk	
Lengte (mm)	530	530	585	
Breedte (mm)	180	180	390	
Hoogte (mm)	77	77	330	
Netto gewicht (kg)	0.448	0.448	4.48	
Bruto gewicht (kg)	0.448	0.448	4.78	