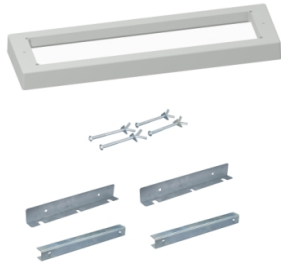


# Productinformatieblad

Specificaties



## PanelSeT - Sokkel - 60mm - Accessiores PLA/plaT 1000x420mm

NSYZNPLA104G

EAN Code: 3606480777950

**Prijs: 194,65 EUR**

### Hoofd

range	PanelSeT
categorie toebehoren	Kasttoebehoren
product of component type	Plint
Anwendung	Multifunctioneel
Nennmaße des Gehäuses	-
apparatsamenstelling	vaste elementen 1 plint
bereik compatibiliteit	PanelSeT PLA

### Complementair

bevestigingsmethode	Geschroefd - onderzijde kast locatie Via bevestigingselement - op de vloer locatie
kleur	Plint: grijs (RAL 7035)
hoogte	60 mm
diepte	1020 mm

### Verpakkingseenheid

Eenheidstype van verpakking 1	PCE
Aantal eenheden in verpakking 1	1
verpakking 1 hoogte	7,000 cm
verpakking 1 breedte	43,000 cm
verpakking 1 lengte	104,000 cm
verpakking_1_gewicht	6,184 kg
Eenheidstype van verpakking 2	PAM
Aantal eenheden in verpakking 2	18
verpakking 2 hoogte	85,000 cm
verpakking 2 breedte	100,000 cm
verpakking 2 lengte	120,000 cm
verpakking 2 gewicht	124,000 kg

### contractuele waarborg

Garantie (in maanden)	18
-----------------------	----

De weergegeven prijs is de adviesprijs in euro excl. BTW. Deze kan onderhevig zijn aan korting. Neem contact op met uw lokale distributeur of detailhandel voor de daadwerkelijke prijs



## Environmental Data

Schneider Electric wil tegen 2050 de Net Zero-status hebben bereikt via partnerschappen in de toeleveringsketen, materialen met een lagere impact en circulariteit via onze doorlopende campagne "Use Better, Use Longer, Use Again" om de levensduur van producten en de recycleerbaarheid te verlengen.

[Uitleg van Environmental Data >](#)

[Hoe evalueren we de duurzaamheid van producten? >](#)



### Milieuvoetafdruk

Milieu Profiel

[Milieuprofiel van het product](#)

## Use Better



### Materialen en verpakking

Pakket met gerecycleerd karton

Nee

Verpakkingen zonder kunststof

Nee

SCIP-nummer

1341ad4e-77b9-40e3-bab0-32043fbc5959

RoHS-richtlijn van de EU

[Conform door vrijstelling](#)

REACH-verordening

[Referentie bevat zorgwekkende stoffen \(SVHC\) boven drempelwaarde](#)

## Use Longer



### Levensduurverlenging

Reparatie

Nee

## Use Again



### Herverpakken en herfabriceren

Circulair Profiel

Geen specifieke recycling vereist

Terugname

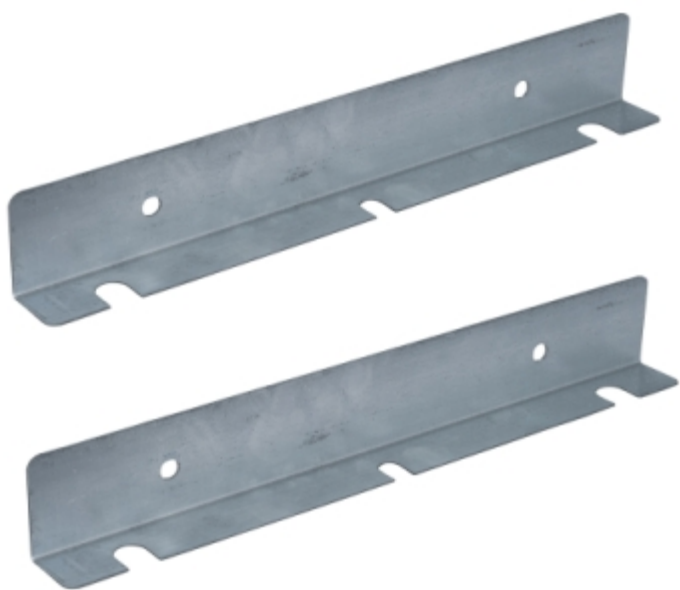
Ja

Image of product / Alternate images

Alternative

---





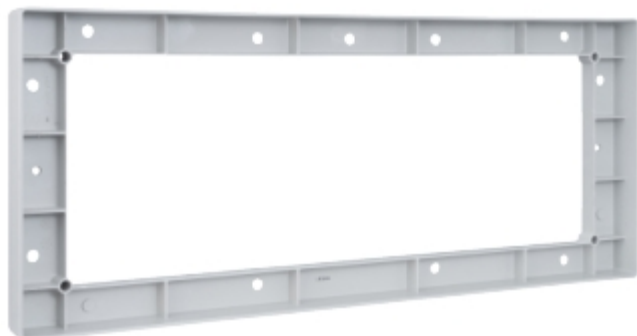


Image of product in real life situation

