

# Productinformatieblad

Specificaties



## Modicon X80 - Module 16 triac uitgangen 24-240VAC - 3A/kanaal - onderling geïsoleerd

BMXDAO1615

EAN Code: 3606489485047

**Prijs: 527,55 EUR**

### Hoofd

range of product	Modicon X80
product of component type	Discrete outputmodule

### Complementair

responstijd bij output	<= 10 ms resistief activering <= 10 ms resistief deactivering
Maximale spanningsval	<1,55 V bij status 1
isolatieweerstand	> 10 MOhm 500 V DC
stroom per kanaal	3 A om 40 °C 1,2 A om 60 °C
stroom per module	10 A 40 °C 4 A 60 °C
inschakelstroom	30 A
grenzen uitgangsstroom	0,005...10 A
betrouwbaarheid MTBF	500000 H
type bescherming	1 externe zekering 4 A snel doorbranden
gewicht product	0,264 kg

### Omgeving

IP-beschermingsgraad	IP20
beschermende behandeling	Standaard versie
doorslagvastheid	3000 V AC om 50/60 Hz 1 mn
relatieve vochtigheid	5...95 % om 0...60 °C zonder condensatie

### Verpakkingseenheid

Eenheidstype van verpakking 1	PCE
Aantal eenheden in verpakking 1	1
verpakking 1 hoogte	5,500 cm
verpakking 1 breedte	18,000 cm
verpakking 1 lengte	26,000 cm
verpakking_1_gewicht	420,000 g
Eenheidstype van verpakking 2	S03
Aantal eenheden in verpakking 2	8

De weergegeven prijs is de adviesprijs in euro excl. BTW. Deze kan onderhevig zijn aan korting. Neem contact op met uw lokale distributeur of detailhandel voor de daadwerkelijke prijs

---

verpakking 2 hoogte	30,000 cm
verpakking 2 breedte	30,000 cm
verpakking 2 lengte	40,000 cm
verpakking 2 gewicht	3,844 kg

---

## contractuele waarborg

---

Garantie (in maanden)	18
-----------------------	----

Schneider Electric wil tegen 2050 de Net Zero-status hebben bereikt via partnerschappen in de toeleveringsketen, materialen met een lagere impact en circulariteit via onze doorlopende campagne "Use Better, Use Longer, Use Again" om de levensduur van producten en de recycleerbaarheid te verlengen.

[Uitleg van Environmental Data >](#)

[Hoe evalueren we de duurzaamheid van producten? >](#)

### Milieuoetafdruk

Totale levenscyclus ecologische voetafdruk	34 kg CO2 eq.
Koolstofvoetafdruk van de fabricagefase [A1–A3]	23 kg CO2 eq.
Koolstofvoetafdruk van de distributiefase [A4]	0.1 kg CO2 eq.
Koolstofvoetafdruk van de installatiefase [A5]	0.3 kg CO2 eq.
Koolstofvoetafdruk van de gebruiksfase [B2, B3, B4, B6]	11 kg CO2 eq.
Koolstofvoetafdruk van de einde-levensfase [C1–C4]	0.5 kg CO2 eq.
Milieu Profiel	<a href="#">Milieuprofiel van het product</a>

### Use Better

#### Materialen en verpakking

Pakket met gerecycleerd karton	Ja
Verpakkingen zonder kunststof	Ja
SCIP-nummer	43b0fbab-d94b-43e8-be0a-0b39cadd288b
RoHS-richtlijn van de EU	<a href="#">Conform door vrijstelling</a>
REACH-verordening	<a href="#">Referentie bevat zorgwekkende stoffen (SVHC) boven drempelwaarde</a>

### Use Longer

#### Levensduurverlenging

Reparatie	Nee
-----------	-----

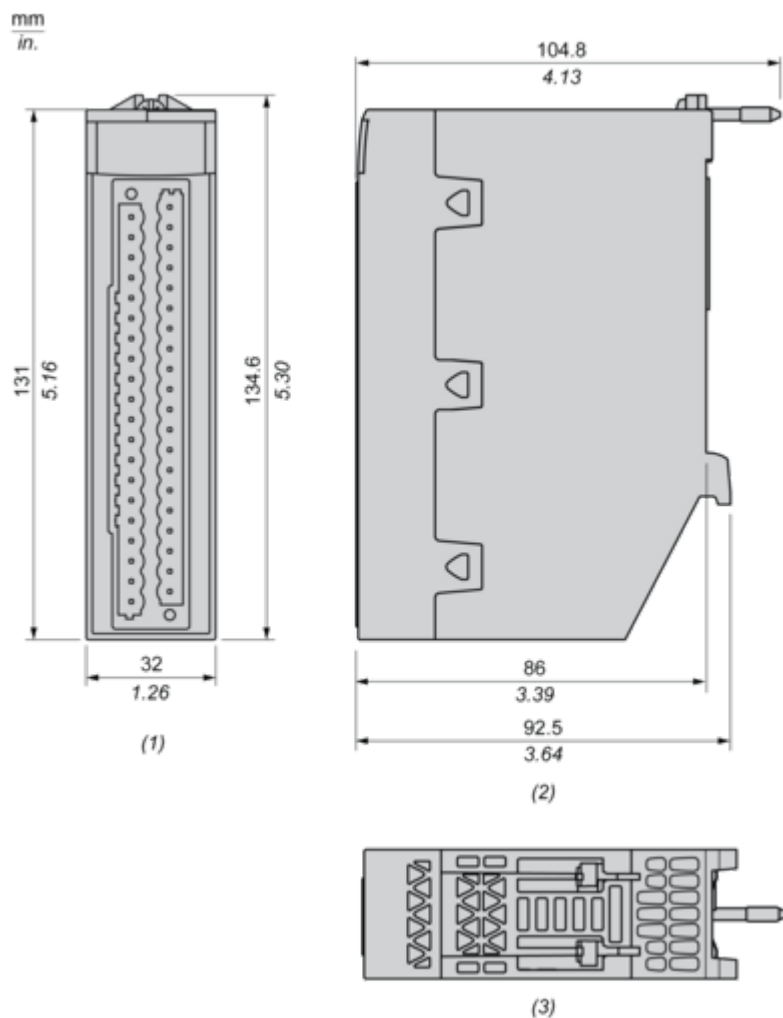
### Use Again

#### Herverpakken en herfabriceren

Percentage mogelijke recycleerbaarheid	0
Circulair Profiel	<a href="#">Informatie over einde levensduur</a>
Terugname	Ja

Dimensions Drawings

Dimensions



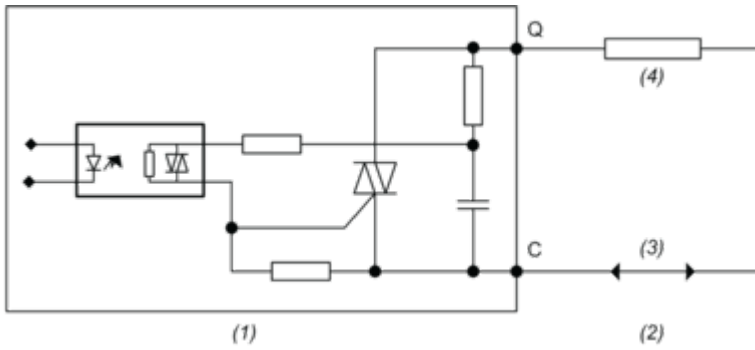
- (1) Front view
- (2) Right view
- (3) Top view

Connections and Schema

Connecting the Module

---

Output Circuit Diagram



- (1) Module
- (2) Output
- (3) Power supply
- (4) Pre-actuator

Module Connection

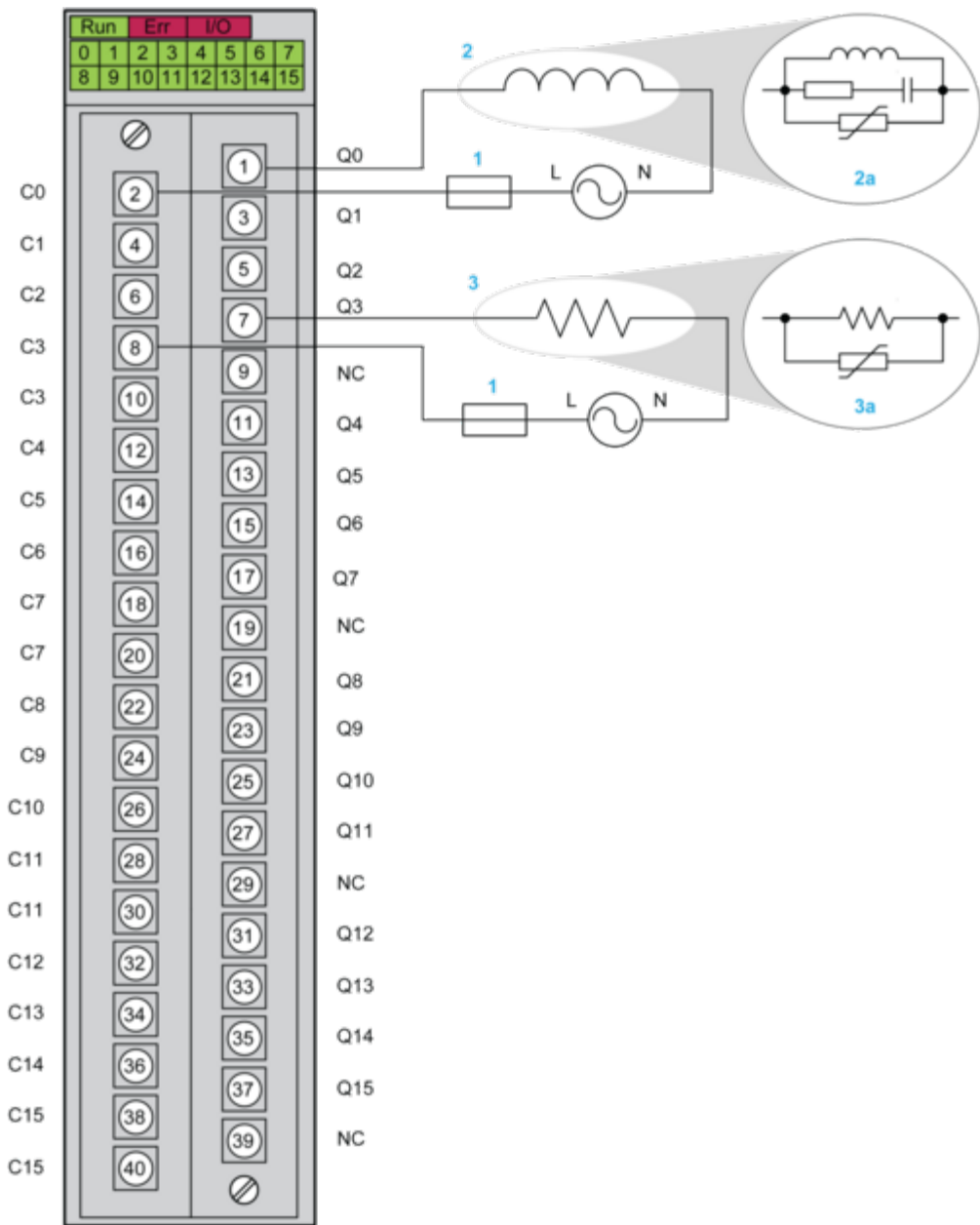


Image of product / Alternate images

Alternative

---





