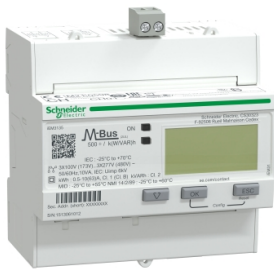


# Productinformatieblad

Specificaties



## iEM3135 - kWh-meter - P/U/I-meting - M-Bus - Multitarief - 3F - In=63A - MID

A9MEM3135

EAN Code: 3606480616471

**Prijs: 380,95 EUR**

### Hoofd

range	Acti 9
productreeks	Acti 9 iEM3000
product of component type	Energijmeter
device short name	iEM3135
marktsegment	Gebouwen klein gebouw kostenbeheer: facturatie: hoofdschakelaar Gebouwen klein gebouw kostenbeheer: facturatie: subfeeder Gebouwen klein gebouw kostenbeheer: facturatie: verdeelbord Gebouwen middelgroot gebouw kostenbeheer: facturatie: hoofdschakelaar Gebouwen middelgroot gebouw kostenbeheer: facturatie: subfeeder Gebouwen middelgroot gebouw kostenbeheer: facturatie: verdeelbord Gebouwen groot gebouw kostenbeheer: facturatie: hoofdschakelaar Gebouwen groot gebouw kostenbeheer: facturatie: subfeeder Gebouwen groot gebouw kostenbeheer: facturatie: verdeelbord Gebouwen multi-site kostenbeheer: facturatie: hoofdschakelaar Gebouwen multi-site kostenbeheer: facturatie: subfeeder Gebouwen multi-site kostenbeheer: facturatie: verdeelbord Datacenter kostenbeheer: facturatie Gezondheidszorg kostenbeheer: facturatie Industrie kostenbeheer: facturatie Gebouwen klein gebouw kostenbeheer: kostenallocatie: hoofdschakelaar Gebouwen klein gebouw kostenbeheer: kostenallocatie: subfeeder Gebouwen klein gebouw kostenbeheer: kostenallocatie: verdeelbord Gebouwen middelgroot gebouw kostenbeheer: kostenallocatie: hoofdschakelaar Gebouwen middelgroot gebouw kostenbeheer: kostenallocatie: subfeeder Gebouwen middelgroot gebouw kostenbeheer: kostenallocatie: verdeelbord Gebouwen groot gebouw kostenbeheer: kostenallocatie: hoofdschakelaar Gebouwen groot gebouw kostenbeheer: kostenallocatie: subfeeder Gebouwen groot gebouw kostenbeheer: kostenallocatie: verdeelbord Gebouwen multi-site kostenbeheer: kostenallocatie: hoofdschakelaar Gebouwen multi-site kostenbeheer: kostenallocatie: subfeeder Gebouwen multi-site kostenbeheer: kostenallocatie: verdeelbord Datacenter kostenbeheer: kostenallocatie Gezondheidszorg kostenbeheer: kostenallocatie Industrie kostenbeheer: kostenallocatie

### Complementair

poles description	1P + N 3P 3P + N
type meting	Actieve en reactieve energie Actief en reactief vermogen Stroom Spanning
type meting	Actieve, reactieve, schijnbare energie (getekend, vier kwadranten)
device applicatie	Doorfacturatie Verschillende tarieven Partiële meting

De weergegeven prijs is de adviesprijs in euro excl. BTW. Deze kan onderhevig zijn aan korting. Neem contact op met uw lokale distributeur of detailhandel voor de daadwerkelijke prijs

<b>nauwkeurigheidsklasse</b>	Klasse 1 actief vermogen In overeenstemming met IEC 62053-21 Klasse 1 actief vermogen In overeenstemming met IEC 61557-12 Klasse B actief vermogen In overeenstemming met EN 50470-3
<b>ingangstype</b>	Rechtstreekse verbinding
<b>In nominale stroom</b>	63 A
<b>nominale spanning</b>	100...277 V 173...480 V
<b>netwerk frequentie</b>	60 Hz 50 Hz
<b>technologietype</b>	Elektronisch
<b>type display</b>	Lcd-display
<b>monsterfrequentie</b>	32 samples/cyclus
<b>meetstroom</b>	0...63 A
<b>maximum gemeten waarde</b>	99999999,9 kWh
<b>weergegeven informatie</b>	Tarief (4)
<b>protocol communicatiepoort</b>	M-bus om 300, 600, 1200, 2400, 4800 en 9600 baud, isolatie 3750 V
<b>communicatiepoortondersteuning</b>	Schroefklemmenblok: M-bus
<b>typisch stroomverbruik</b>	Communicatie M-bus: 2,3 mA bij status 1
<b>lokale signalering</b>	Groen signaallicht: stroom AAN Geel Flitsend LED: nauwkeurigheidscntrole alarm: overbelasting
<b>aantal ingangen</b>	1 digitaal 0...5 V/11...40 V 24 V DC
<b>aantal uitgangen</b>	1 digitaal (statisch)
<b>uitgangsspanning</b>	5...40 V DC@50 mA
<b>mounting mode</b>	Clip-on
<b>mounting support</b>	DIN-rail
<b>aansluitingen - aansluitklemmen</b>	Schroefklemmen 16 mm <sup>2</sup> kabel(s)
<b>overvoltage category</b>	III

<b>standards</b>	BS EN 61557-12:2021 IEC 61557-12:2021 EN 61557-12:2021 BS EN 61326-1 IEC 61326-1 NL 61326-1 BS EN 62052-11:2020 IEC 62052-11:2020 NL 62052-11:2020 BS EN 62053-21 IEC 62053-21 NL 62053-21 BS EN 62052-23 IEC 62053-23:2020 NL 62052-23 BS EN 62052-31:2015 IEC 62052-31:2015 NL 62052-31:2015 BS EN 61010-1:2010 EN 61010-1:2010 IEC 61010-1:2010 UL 61010-1:2010 BS EN 61010-2-30 IEC 61010-2-30 EN 61010-2-30 UL 61010-2-30 BS EN 50470-3 EN 50470-3 BS EN 50470-1 EN 50470-1 ANSI C12.16
------------------	--

<b>productcertificaten</b>	CE In overeenstemming met IEC 61010-1 (veiligheid) CE In overeenstemming met EN 61557-12 (Vermogensmonitor) CE In overeenstemming met EN/IEC 61326-1 (EMC) UKCA In overeenstemming met BS EN 61010-1 (veiligheid) UKCA In overeenstemming met BS EN 61557-12 (Vermogensmonitor) UKCA In overeenstemming met BS EN 61326-1 (EMC) CULus In overeenstemming met UL 61010-1 (veiligheid) CULus In overeenstemming met EN 61010-1 (veiligheid) EAC In overeenstemming met EN 50470-3 (sub-meter) RCM In overeenstemming met EN 62052 (sub-meter) KZ In overeenstemming met EN 50470-3 (sub-meter) METAS In overeenstemming met EN 50470-1 (sub-meter) MID In overeenstemming met EN 50470-3 (sub-meter) MID In overeenstemming met EN 50470-1 (sub-meter)
----------------------------	---

<b>compatibility code</b>	IEM3135
---------------------------	---------

## Omgeving

<b>IP beschermingsgraad</b>	Voorpaneel: IP40 In overeenstemming met IEC 60529 Behuizing: IP20 In overeenstemming met IEC 60529
<b>pollution degree</b>	2
<b>relative humidity</b>	5...95 % om 50 °C
<b>omgevingsluchttemperatuur voor werking</b>	-25...55 °C - MID -25...70 °C - IEC
<b>ambient air temperature for storage</b>	-40...85 °C
<b>operating altitude</b>	< 3000 m
<b>colour</b>	Wit
<b>aantal modules van 9 mm</b>	10
<b>breedte</b>	90 mm
<b>hoogte</b>	95 mm
<b>diepte</b>	69 mm

## Verpakkingseenheid

Eenheidstype van verpakking 1	PCE
Aantal eenheden in verpakking 1	1
verpakking 1 hoogte	8,500 cm
verpakking 1 breedte	9,500 cm
verpakking 1 lengte	10,500 cm
verpakking_1_gewicht	454,200 g
Eenheidstype van verpakking 2	S03
Aantal eenheden in verpakking 2	30
verpakking 2 hoogte	30,000 cm
verpakking 2 breedte	30,000 cm
verpakking 2 lengte	40,000 cm
verpakking 2 gewicht	14,026 kg

## contractuele waarborg

Garantie (in maanden)	18
-----------------------	----

## Environmental Data

Schneider Electric wil tegen 2050 de Net Zero-status hebben bereikt via partnerschappen in de toeleveringsketen, materialen met een lagere impact en circulariteit via onze doorlopende campagne "Use Better, Use Longer, Use Again" om de levensduur van producten en de recycleerbaarheid te verlengen.

[Uitleg van Environmental Data >](#)

[Hoe evalueren we de duurzaamheid van producten? >](#)

### Milieuoetafdruk

Totale levenscyclus ecologische voetafdruk	63 kg CO2 eq.
Koolstofvoetafdruk van de fabricagefase [A1–A3]	14 kg CO2 eq.
Koolstofvoetafdruk van de distributiefase [A4]	1 kg CO2 eq.
Koolstofvoetafdruk van de installatiefase [A5]	0 kg CO2 eq.
Koolstofvoetafdruk van de gebruiksfase [B2, B3, B4, B6]	47 kg CO2 eq.
Koolstofvoetafdruk van de einde-levensfase [C1–C4]	0.9 kg CO2 eq.
Milieu Profiel	<a href="#">Milieuprofiel van het product</a>

### Use Better

#### Materialen en verpakking

Pakket met gerecycleerd karton	Nee
Verpakkingen zonder kunststof	Nee
SCIP-nummer	A23e1ec5-6879-45b2-bd40-5a1590a6b536
RoHS-richtlijn van de EU	<a href="#">Conform door vrijstelling</a>
REACH-verordening	<a href="#">Referentie bevat zorgwekkende stoffen (SVHC) boven drempelwaarde</a>
Halogeenvrije status	Product met halogeenvrije kunststof onderdelen

### Use Longer

#### Levensduurverlenging

Reparatie	Nee
-----------	-----

### Use Again

#### Herverpakken en herfabriceren

Percentage mogelijke recycleerbaarheid	20
Circulair Profiel	<a href="#">Informatie over einde levensduur</a>
Terugname	Ja
WEEE-label	 Het product moet op markten van de Europese Unie worden afgevoerd volgens specifieke afvalinzamelingsregels en mag nooit in een gewone vuilnisbak terechtkomen.

Technical Illustration

User interface / product ON

---

