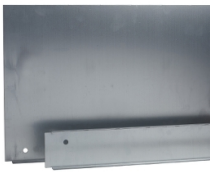


Productinformatieblad

Specificaties



PanelSeT SFN - Kabelwartelplaat - 1 ingang - Klemmontage - 1200x600mm

NSYEC1261

EAN Code: 3606485126388

Prijs: 91,60 EUR

Hoofd

range	PanelSeT
product of component type	Kabelwartelplaat
categorie toebehoren	Kabelmanagement toebehoren
Anwendung	Multifunctioneel
bereik compatibiliteit	PanelSeT SF
montagezone	Onderzijde kast
type kabelwartel	Standaard
ingang kabel	1 ingang
apparatsamenstelling	vaste elementen 1 plaat brandvertr. polyurethaan zelfklevende pakking met dwarsdoorsnede van 15 x 25 mm
Quantity per set	Set van 1
materiaal	Gegalvaniseerd staal

Complementair

hoogte	35 mm
breedte	Nominaal: 1200 mm Nuttig: 1016 mm
diepte	Nominaal : 600 mm Echt : 520 mm
dikte	1,5 mm

Verpakkingseenheid

Eenheidstype van verpakking 1	PCE
Aantal eenheden in verpakking 1	1
verpakking 1 hoogte	3,000 cm
verpakking 1 breedte	35,000 cm
verpakking 1 lengte	52,000 cm
verpakking_1_gewicht	6,902 kg
Eenheidstype van verpakking 2	PAM
Aantal eenheden in verpakking 2	60
verpakking 2 hoogte	48,000 cm
verpakking 2 breedte	100,000 cm

De weergegeven prijs is de adviesprijs in euro excl. BTW. Deze kan onderhevig zijn aan korting. Neem contact op met uw lokale distributeur of detailhandel voor de daadwerkelijke prijs

verpakking 2 lengte	120,000 cm
---------------------	------------

verpakking 2 gewicht	429,120 kg
----------------------	------------

contractuele waarborg

Garantie (in maanden)	18
-----------------------	----

Schneider Electric wil tegen 2050 de Net Zero-status hebben bereikt via partnerschappen in de toeleveringsketen, materialen met een lagere impact en circulariteit via onze doorlopende campagne "Use Better, Use Longer, Use Again" om de levensduur van producten en de recycleerbaarheid te verlengen.

[Uitleg van Environmental Data >](#)

[Hoe evalueren we de duurzaamheid van producten? >](#)

Milieuoetafdruk

Totale levenscyclus ecologische voetafdruk	49 kg CO2 eq.
Koolstofvoetafdruk van de fabricagefase [A1–A3]	30 kg CO2 eq.
Koolstofvoetafdruk van de distributiefase [A4]	1 kg CO2 eq.
Koolstofvoetafdruk van de installatiefase [A5]	2 kg CO2 eq.
Koolstofvoetafdruk van de gebruiksfase [B2, B3, B4, B6]	0 kg CO2 eq.
Koolstofvoetafdruk van de einde-levensfase [C1–C4]	16 kg CO2 eq.
Milieu Profiel	Milieuprofiel van het product

Use Better

Materialen en verpakking

Pakket met gerecycleerd karton	Nee
Verpakkingen zonder kunststof	Nee
SCIP-nummer	52da316e-d4e1-4114-85c0-32a03b2934fd
RoHS-richtlijn van de EU	Conform door vrijstelling
REACH-verordening	Referentie bevat zorgwekkende stoffen (SVHC) boven drempelwaarde

Use Longer

Levensduurverlenging

Reparatie	Nee
-----------	-----

Use Again

Herverpakken en herfabriceren

Percentage mogelijke recycleerbaarheid	98
Circulair Profiel	Geen specifieke recycling vereist
Terugname	Ja