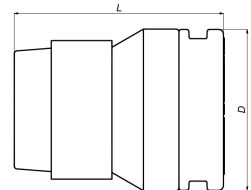


## VISION SET 16: Vision set Ø 16 ( hülse + 2 o-ringe )



### Kommerzielle Informationen

Henco Revisions-Set, enthält 2 O-Ringe und Hülse

#### Grundmaße der Einheit

Höhe	28 mm
Länge	37 mm
Breite	28 mm
Nettogewicht	0,018 kg

#### Zertifikate

QB (CSTBat), DVGW Wasser, ETA, KIWA, ÖVGW Wasser, SINTEF, SITAC, WRAS, KOMO, STF, GOST-R, TSU, EMI

#### Anwendungen

Trinkwasser, Heizung, Kühlung, Sanitär

#### Lösungen

Gebäudeinstallation, Industrie, Tiefbau

## Technische Eigenschaften

Werkstoff des Anschlusses 1	Polyvinylidenfluorid (PVDF)	Radius des Bogens	0 Millimeter
Werkstoffgüte Anschluss 1	Polyvinylidenfluorid (PVDF) (ungültig)	Rohraußendurchmesser Anschluss 1	16 Millimeter
Oberflächenschutz Anschluss 1	unbehandelt	Länge	37 Millimeter
Oberflächenbehandlung Anschluss 1	unbehandelt	Schlüsselweite Überwurfmutter	0 Millimeter
Werkstoff des Anschlusses 2	Polyvinylidenfluorid (PVDF)	Mediumtemperatur (Dauerbetrieb)	-10 70 Grad Celsius
Werkstoffgüte Anschluss 2	Polyvinylidenfluorid (PVDF) (ungültig)	Max. Arbeitsdruck bei 20 °C	10 Bar
Oberflächenschutz Anschluss 2	unbehandelt	Standard Dimension Ratio (SDR)	0
Oberflächenbehandlung Anschluss 2	unbehandelt		
Reduzierend	✗		
Exzentrisch	✗		
Systemgebunden	✓		
Anschluss 1	Einsteck (Push-Fitting)		
Hauptfarbe Fitting	weiß		
Material Dichtung	Ethylen-Propylen-Dien-Kautschuk (EPDM)		
Mit Stoßnocken	✗		
Selbstdichtend	✗		
Mit thermischer Isolierung	✗		
Ringsteifigkeitsklasse	sonstige		
Mit Dichtungsmaterial	✓		
Verschlossen	✗		
Mit Verbindungsanzeige	✗		
Mit Entleerungsventil	✗		
Mit Entlüfter	✗		
FM-Prüfung	✗		
LPCB-Prüfung	✗		
ULC-Qualitätskennzeichen	✗		
UL-Prüfung	✗		
VdS-geprüft	✗		
Mit TÜV-Zulassung	✗		
DVGW-Siegel für Gas	✗		
DVGW-Siegel für Wasser	✓		
KIWA-Prüfsiegel	✓		
Gastec QA Prüfung	✗		
KOMO-Prüfsiegel	✓		
Typenzulassung nach BBR/EKS	✗		