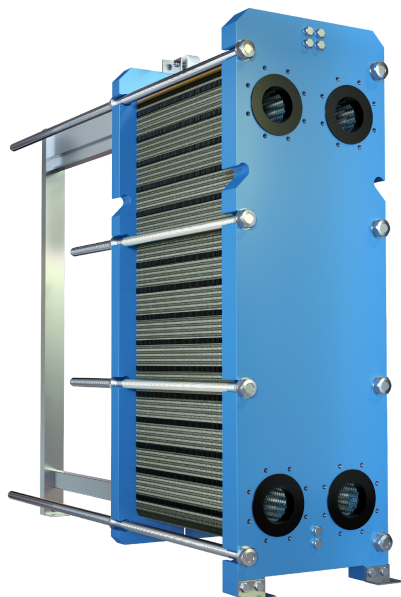


# Reflex Longtherm RLG-51-140, geschroefde warmtewisselaar, 110 °C, 10 bar

**reflex**

Thinking solutions.



## Kenmerken

Type	RLG-51-140
Kleur	blauw
Aantal platen	140
Plaatdikte	0,500000 mm
Inhoud primaire zijde (s1/s2)	85,85 l
Inhoud secundaire zijde (s3/s4)	85,85 l
Plaatmateriaal	AISI 316L
Framemateriaal	P355GH
Afdichtingsmateriaal	NBR butyl
max. toelaatbare bedrijfstemperatuur	110 °C
max. toel. bedrijfsoverdruk	10 bar
Max. Spreizung primär/sekundär	100 K
Aansluiting	DN100/PN10
Aansluitmateriaal	NBR butyl
Aansluitingsvariant	flens
Max. hoogte	1824 mm
Hoogte s1-s2/s3-s4	1365 mm
Breedte	480 mm
Breedte primair-secundair	225 mm
Diepte	1145 mm
Gewicht	785,00 kg

## Beschrijving

Reflex Longtherm

Geschroefde warmtewisselaar met RVS platen, AISI 316.

De platen met NBR Butyl pakkingen worden aan de bovenste draagstang opgehangen en vervolgens met de spanschroeven in het koolstofstalen frame bevestigd.

Goedkeuring overeenkomstig Richtlijn Drukapparatuur 2014/68/EU.

