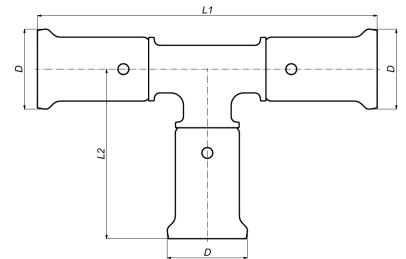


9PK-505050: T-Stück 50x50x50



Kommerzielle Informationen

PVDF-Pressfittings in Kombination mit Mehrschichtverbundrohren: ein völlig korrosionsfreies System. Die Kunststoffpressfittings werden im Spritzgussverfahren aus PVDF (Polyvinylidenfluorid) hergestellt.

- Äußerst druck- und temperaturbeständig
- Hervorragende mechanische Festigkeit
- Enorme Flexibilität: ermöglicht Biegung bis zu 10°
- Perfekt für Wasser und Lebensmittel geeignet
- Extrem hohe chemische und Korrosionsbeständigkeit
- Verlegung in Beton ist möglich ohne zusätzliche Schutzmaßnahmen

Grundmaße der Einheit

Höhe	57 mm
Länge	191 mm
Breite	124 mm
Nettogewicht	0,436 kg

Zertifikate

ATG, QB (CSTBat), DVGW Wasser, ETA, KIWA, ÖVGW Wasser, SINTEF, WRAS, KOMO, STF, ÖN EN 21003-2/-3, GOST-R, ITC, TSU, AFNOR, PZH, ACS, DNV-GL, Aenor, Sans 21003, RISE, EMI

Anwendungen

Trinkwasser, Heizung, Druckluft, Kühlung, Demineralisiertes Wasser, Sanitär

Lösungen

Gebäudeinstallation, Industrie, Tiefbau, Schiffbau

Technische Eigenschaften

Werkstoff des Anschlusses 1	Polyvinylidenfluorid (PVDF)	Winkel	90 Grad
Werkstoffgüte Anschluss 1	sonstige	Rohraußendurchmesser Anschluss 1	50 Millimeter
Oberflächenschutz Anschluss 1	unbehandelt	Wanddicke Anschluss 1	0,9 Millimeter
Oberflächenbehandlung Anschluss 1	unbehandelt	Wandstärke Verbindungsrohr, Anschluss 1	40 Millimeter
Werkstoff des Anschlusses 2	Polyvinylidenfluorid (PVDF)	Rohraußendurchmesser Anschluss 2	50 Millimeter
Werkstoffgüte Anschluss 2	sonstige	Wanddicke Anschluss 2	0,9 Millimeter
Oberflächenschutz Anschluss 2	unbehandelt	Wandstärke Verbindungsrohr, Anschluss 2	40 Millimeter
Oberflächenbehandlung Anschluss 2	unbehandelt	Rohraußendurchmesser Anschluss 3	50 Millimeter
Werkstoff des Anschlusses 3	Polyvinylidenfluorid (PVDF)	Wanddicke Anschluss 3	0,9 Millimeter
Werkstoffgüte Anschluss 3	sonstige	Wandstärke Verbindungsrohr, Anschluss 3	40 Millimeter
Oberflächenschutz Anschluss 3	unbehandelt	Länge Anschluss 1	95,5 Millimeter
Oberflächenbehandlung Anschluss 3	unbehandelt	Arbeitslänge Anschluss 1	44,5 Millimeter
Ausführung	T-Stück	Länge Anschluss 2	95,5 Millimeter
Fließende Ausführung (mit Innenradius)	✗	Arbeitslänge Anschluss 2	44,5 Millimeter
Reduzierend	✗	Länge Anschluss 3	95,5 Millimeter
Systemgebunden	✓	Arbeitslänge Anschluss 3	44,5 Millimeter
Nenndurchmesser Anschluss 1	DN 41	Schlüsselweite	0 Millimeter
Anschluss 1	Pressmuffe	Max. Arbeitsdruck bei 20 °C	10 Bar
Konturcode Verbindung 1	BE	Schlüsselweite Überwurfmutter	0 Millimeter
Nenndurchmesser Anschluss 2	DN 41	Max. Betriebsdruck bei max. Mediumtemperatur	10 Bar
Anschluss 2	Pressmuffe	Mediumtemperatur (Dauerbetrieb)	-10 70 Grad Celsius
Konturcode Verbindung 2	BE	Standard Dimension Ratio (SDR)	0
Nenndurchmesser Anschluss 3	DN 41		
Anschluss 3	Pressmuffe		
Konturcode Verbindung 3	BE		
Norm Flansch	sonstige		
Material Dichtung	Ethylen-Propylen-Dien-Kautschuk (EPDM)		
Hauptfarbe Fitting	schwarz		
Zugfest	✗		
Ringsteifigkeitsklasse	sonstige		
Mit Dichtungsmaterial	✓		
Mit Entleerungsventil	✗		
Mit Entlüfter	✗		
Mit thermischer Isolierung	✗		
Mit Stoßnocken	✓		
Verschlossen	✗		
Mit Verbindungsanzeige	✗		
FM-Prüfung	✗		
LPCB-Prüfung	✗		
ULC-Qualitätskennzeichen	✗		
UL-Prüfung	✗		
DIN-CERTCO-Zertifikat	✗		
VdS-geprüft	✗		
Mit TÜV-Zulassung	✗		
DVGW-Siegel für Gas	✗		
DVGW-Siegel für Wasser	✓		
KIWA-Prüfsiegel	✓		
Gastec QA Prüfung	✗		
KOMO-Prüfsiegel	✓		
Typenzulassung nach BBR/EKS	✗		