

VSH XPress C-Stahl Bogen 90° i/i 42

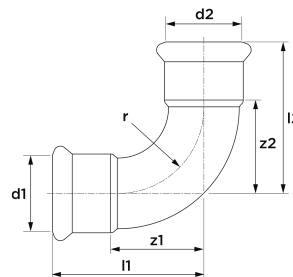
Bei VSH XPress C1408 handelt es sich um einen Bogen aus C-Stahl 90° mit zwei Pressanschlüssen. Durch die Verwendung von VSH XPress in Ihrer Rohrleitungsinstallation können Sie schnell, einfach und sauber installieren. VSH XPress bietet ein komplettes Rohrleitungssystem, das für jede denkbare Anwendung geeignet ist.

- Anschlagkante für Rohrende
- mit allen relevanten Zulassungen versehen
- unverpresst undicht
- klare Kennzeichnung des Materials und der Dimension auf dem Fitting

VSH XPress C-Stahl Pressfittings aus unlegiertem Stahl, Werkstoff-Nr. 1.0034 nach DIN EN 10305-3 mit besonders niedrigem Kohlenstoffgehalt. Oberfläche thermisch verzinkt und passiviert durch eine Chromatschicht. Mit werkseitig eingelegtem EPDM O-Ring mit LBP-Funktion (unverpresst-undicht). Alle zugelassenen Presswerkzeuge, die zu den jeweiligen Produkten passen, finden Sie in unserer online Werkzeugauswahlhilfe auf unserer Website: <https://aalberts-ips.de/werkzeugauswahl>. Dimension 12 bis 108mm. Zur Verbindung von C-Stahlrohren nach DIN EN 10305-3. Temperaturbeständigkeit -35 bis 135 Grad, kurzzeitig 150 Grad, Druckbeständigkeit 16bar. Anwendungsgebiete: Heizungsinstallation nach DIN EN 12828 geschlossene Kühlkreisläufe und Druckluftinstallation nach DIN ISO 8573-1 bis Klasse 3, Löschwasserinstallation nach DIN EN 14462 und DIN 1988-600, nass Sprinklerinstallation nach VdS und FM, nass.

Produktanwendung:

Heizung, Solarenergie, Sprinkler, Kühlung, Druckluft, Vakuum



Nummer 6201602

Type C1408

Produkteigenschaften

Werkstoff des Anschlusses 1	Stahl	Winkel des Bogens	90 Grad
Werkstoffgüte Anschluss 1	St 34.2 (1.0034)	Radius des Bogens	51 Millimeter
Oberflächenschutz Anschluss 1	galvanisch/elektrolytisch verzinkt	Rohr Außendurchmesser Anschluss 1	42 Millimeter
Werkstoff des Anschlusses 2	Stahl	Wanddicke Anschluss 1	1,5 Millimeter
Werkstoffgüte Anschluss 2	St 34.2 (1.0034)	Rohr Außendurchmesser Anschluss 2	42 Millimeter
Oberflächenschutz Anschluss 2	galvanisch/elektrolytisch verzinkt	Wanddicke Anschluss 2	1,5 Millimeter
Form	Bogen	Länge	113 Millimeter
Ausführung	1-teilig	Min. Mediumtemperatur (Dauerbetrieb)	-35 Grad Celsius
Reduzierend	✗	Länge Anschluss 1	86,6 Millimeter
Exzentrisch	✗	Max. Mediumtemperatur (Dauerbetrieb)	135 Grad Celsius
Systemgebunden	✓	Arbeitslänge Anschluss 1	56,6 Millimeter
Nenn Durchmesser Anschluss 1	DN 40	Länge Anschluss 2	86,6 Millimeter
Anschluss 1	Pressmuffe	Arbeitslänge Anschluss 2	56,6 Millimeter
Konturcode Verbindung 1	M	Mediumtemperatur (Dauerbetrieb)	-35 135 Grad Celsius
Nenn Durchmesser Anschluss 2	DN 40	Max. Arbeitsdruck bei 20 °C	16 Bar
Anschluss 2	Pressmuffe		
Konturcode	M		
Konturcode Verbindung 2	M		
Hauptfarbe Fitting	grau		

Druckstufe Flansch	PN 16
Druckstufe Flansch (PN)	PN 16
Material Dichtung	Ethylen-Propylen-Dien-Kautschuk (EPDM)
Mit Stoßnocken	✓
Zugfest	✓
Gaszulassung QA	✗
KIWA-Prüfsiegel	✗
Mit thermischer Isolierung	✗
Mit Dichtungsmaterial	✗
VdS-geprüft	✓
Verschlossen	✗
Mit Verbindungsanzeige	✗
Mit Entleerungsventil	✗
Mit Entlüfter	✗
FM-Prüfung	✗
LPCB-Prüfung	✓
ULC-Qualitätskennzeichen	✗
UL-Prüfung	✗
DIN-CERTCO-Zertifikat	✗
VdS-geprüft	✓
Mit TÜV-Zulassung	✗
DVGW-Siegel für Gas	✗
DVGW-Siegel für Wasser	✗
Zertifiziert nach NF 545	✗
KIWA-Prüfsiegel	✗
Gastec QA Prüfung	✗
KOMO-Prüfsiegel	✗
Gastec QA - AR 214 (H2)	✗
Typenzulassung nach BBR/EKS	✗