

Productinformatieblad

Specificaties



Modicon X80 - Module 8 Ingangen 200-240VAC

BMXDAI0805

EAN Code: 3595864081595

Prijs: 194,50 EUR

Hoofd

range of product	Modicon X80
product of component type	Discrete inputmodule
device applicatie	Industriële toepassing
aantal digitale ingangen	8
discrete ingangsspanning	200...240 V DC voor geïsoleerd

Complementair

aantal discrete inputs	8 geïsoleerd conforming to IEC 60947-5-2 at 200...240 V AC 8 geïsoleerd conforming to IEC 61131-2 Type 2 at 200...240 V AC
Discrete input wiring mode	2 of 3 draden
discrete ingangsstroom	10,4 mA om 200...240 V AC
spanningstoestand 1 gegarandeerd	≥ 159 V
spanningstoestand 0 gegarandeerd	≤ 40 V
current state 1 guaranteed	≥ 4 mA
discrete inputfrequentie	50 Hz (47...63 Hz) 60 Hz (47...63 Hz)
ingangsimpedantie	21000 Ohm
isolatieweerstand	> 10 MOhm 500 V DC
AC activeringsresponstijd	10 ms
AC deactivering responstijd	20 ms
stroomvoorziening voor sensor	: 170...264 V
typisch stroomverbruik	76 mA 93,6 mA
stroomverbruik	≤ 126 mA om 3.3 V DC ≤ 154.8 mA om 24 V DC
vermogensdissipatie in W	4,73 W
isolatie tussen kanalen en bus	1500 V for 1 minute
betrouwbaarheid MTBF	1700000 H
spanningsdetectiedrempel	> 164 V AC sensor OK < 80 V AC sensor fout
lokale signalering	1 LED (groen) voor module in werking (RUN) 1 led per kanaal (groen) voor diagnostiek kanaal 1 LED (rood) voor modulefout (ERR) 1 LED (rood) voor I/O-module
hoogte	103,7 mm

De weergegeven prijs is de adviesprijs in euro excl. BTW. Deze kan onderhevig zijn aan korting. Neem contact op met uw lokale distributeur of detailhandel voor de daadwerkelijke prijs

breedte	32 mm
diepte	86 mm
gewicht product	0,12 kg

Omgeving

IP-beschermingsgraad	IP20
beschermende behandeling	Standaard versie
markering	CE UKCA CULus RCM EAC
normen	IEC 61131-2
richtlijnen	2014/35/EU - laagspanningsrichtlijn 2014/30/EU - elektromagnetische compatibiliteit
doorslagvastheid	1500 V AC om 50/60 Hz 1 mn
omgevingsluchttemperatuur voor werking	0...60 °C
omgevingsluchttemperatuur voor opslag	-40...85 °C
relatieve vochtigheid	5...95 % om 55 °C zonder condensatie
bedrijfshoogte	0...2000 m 2000...5000 m met onderbelasting
pollution degree	2
trillingsweerstand	3 gn
schokbestendigheid	30 gn

Verpakkingseenheid

Eenheidstype van verpakking 1	PCE
Aantal eenheden in verpakking 1	1
verpakking 1 hoogte	5,500 cm
verpakking 1 breedte	11,800 cm
verpakking 1 lengte	11,800 cm
verpakking_1_gewicht	158,000 g
Eenheidstype van verpakking 2	S02
Aantal eenheden in verpakking 2	15
verpakking 2 hoogte	15,000 cm
verpakking 2 breedte	30,000 cm
verpakking 2 lengte	40,000 cm
verpakking 2 gewicht	2,700 kg

contractuele waarborg

Garantie (in maanden)	18
-----------------------	----

Schneider Electric wil tegen 2050 de Net Zero-status hebben bereikt via partnerschappen in de toeleveringsketen, materialen met een lagere impact en circulariteit via onze doorlopende campagne "Use Better, Use Longer, Use Again" om de levensduur van producten en de recycleerbaarheid te verlengen.

[Uitleg van Environmental Data >](#)

[Hoe evalueren we de duurzaamheid van producten? >](#)

Milieuoetafdruk

Totale levenscyclus ecologische voetafdruk	33 kg CO2 eq.
Koolstofvoetafdruk van de fabricagefase [A1–A3]	20 kg CO2 eq.
Koolstofvoetafdruk van de distributiefase [A4]	0 kg CO2 eq.
Koolstofvoetafdruk van de installatiefase [A5]	0 kg CO2 eq.
Koolstofvoetafdruk van de gebruiksfase [B2, B3, B4, B6]	13 kg CO2 eq.
Koolstofvoetafdruk van de einde-levensfase [C1–C4]	0.3 kg CO2 eq.
Milieu Profiel	Milieuprofiel van het product

Use Better

Materialen en verpakking

Pakket met gerecycleerd karton	Ja
Verpakkingen zonder kunststof	Ja
RoHS-richtlijn van de EU	Conform door vrijstelling
REACH-verordening	Referentie bevat zorgwekkende stoffen (SVHC) boven drempelwaarde

Use Longer

Levensduurverlenging

Reparatie	Nee
-----------	-----

Use Again

Herverpakken en herfabriceren

Percentage mogelijke recycleerbaarheid	3
Circulair Profiel	Informatie over einde levensduur
Terugname	Ja

Dimensions Drawings

Modules Mounted on Racks

Dimensions



(1) With removable terminal block (cage, screw or spring).

(2) With FCN connector.

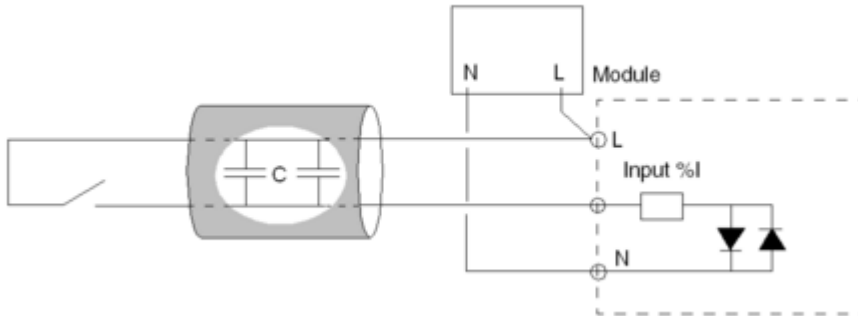
(3) On AM1 ED rail: 35 mm wide, 15 mm deep. Only possible with BMXXBP0400/0400H/0600/0600H/0800/0800H rack.

Rack references	a in mm	a in in.
BMXXBP0400 and BMXXBP0400H	242.4	09.54
BMXXBP0600 and BMXXBP0600H	307.6	12.11
BMXXBP0800 and BMXXBP0800H	372.8	14.68
BMXXBP1200 and BMXXBP1200H	503.2	19.81

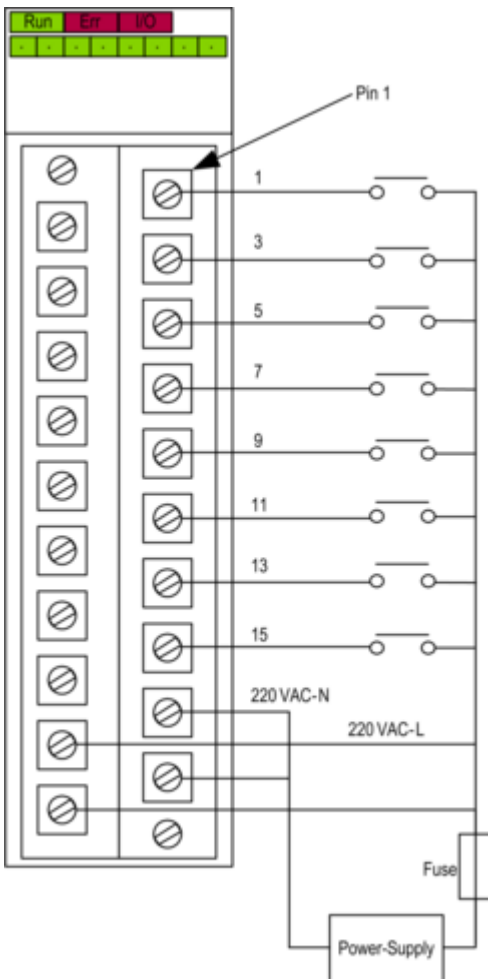
Connections and Schema

Connecting the Module

Input Circuit Diagram



Module Connection



power supply 200...240 VAC

fuse fast blow fuse of 0.5 A

Image of product / Alternate images

Alternative

