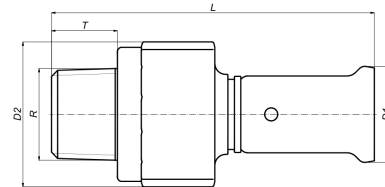


17PKG-2004: Raccord droit mâle Gaz 20x1/2"



Informations commerciales

Techniquement parlant, les raccords à sertir en PVDF pour le gaz ne présentent qu'une seule différence importante par rapport aux raccords à sertir pour les installations sanitaires et le chauffage. Les raccords sont pourvus d'un joint torique spécial, fait en HNBR, qui résiste au gaz. Pour que cette différence soit visible, ils sont pourvus d'une bande jaune sur chaque manchon à sertir. Les raccords pour le gaz ne peuvent jamais être utilisés dans des applications sanitaires ou le chauffage, et inversement. Les raccords ne peuvent être utilisés qu'en combinaison avec le tube multicouche jaune pour le gaz de Henco.

Le système Henco pour le gaz n'est autorisé que dans les pays où le système a été contrôlé.

Le PVDF offre à l'utilisateur une combinaison unique de propriétés :

- Résistance exceptionnelle à la pression et au vieillissement thermique
- Excellente résistance mécanique et dureté
- Très grande flexibilité : pliage jusqu'à 10°
- Excellente résistance chimique à la plupart des substances agressives et aux solvants
- L'effondrement est possible sans protection supplémentaire

Dimensions de base de l'unité

| | |
|-----------|----------|
| Hauteur | 33 mm |
| Longueur | 75 mm |
| Largeur | 33 mm |
| Poids net | 0,095 kg |

Certificats

GASTEC, TSU, ROST

Applications

Gaz

Solutions

Installations de bâtiments, Industrie, Pétrole & Gas, Infra, Construction navale

Caractéristiques techniques

| | | | |
|---|----------------------------------|---|-----------------------|
| Matériau raccordement 1 | PVDF | Angle du coude | 0 degré |
| Qualité du matériau raccordement 1 | PVDF (expired) | Rayon du coude | 0 millimètre |
| Protection de surface raccordement 1 | Non traité | Diamètre extérieur du tube raccordement 1 | 20 millimètre |
| Traitement de surface raccordement 1 | Non traité | Valeur zêta | 3,5 |
| Matériau raccordement 2 | Laiton | Longueur | 74,5 millimètre |
| Qualité du matériau raccordement 2 | CuZn40Pb2 (CW617N) | Longueur raccordement 1 | 37 millimètre |
| Protection de surface raccordement 2 | Non traité | Longueur de travail raccordement 1 | 10 millimètre |
| Traitement de surface raccordement 2 | Non traité | Longueur raccordement 2 | 38 millimètre |
| Forme | Droit | Longueur de travail raccordement 2 | 23,5 millimètre |
| Réduit | ✗ | Largeur de clé | 0 millimètre |
| Excentrique | ✗ | Diamètre de clé universelle | 0 millimètre |
| Lié au système | ✓ | Couple de serrage | 0 0 newton-mètre |
| Raccordement 1 | Manchon comprimé | Température moyenne (fonctionnement continu) | -20 60 degrés Celsius |
| Code contour connection 1 | TH | Pression de service maximale à 20 °C | 10 bar |
| Diamètre nominal raccordement 2 | 1/2 pouce (15) | Standard Dimension Ratio (SDR) | 0 |
| Raccordement 2 | Filetage mâle gaz conique (BSPT) | | |
| Raccord de couleur principale | Noir | | |
| Matériau d'étanchéité | HNBR | | |
| Avec butée | ✗ | | |
| Résistant à la traction | ✗ | | |
| Équipements au gaz QA | ✓ | | |
| Avec isolation thermique | ✗ | | |
| Classe de rigidité annulaire | Autre | | |
| Avec matériau d'étanchéité | ✓ | | |
| Fermé | ✗ | | |
| With connection indicator | ✗ | | |
| Avec robinet de distribution | ✗ | | |
| Avec purgeur d'air | ✗ | | |
| Essais FM | ✗ | | |
| Essais LPCB | ✗ | | |
| Label de qualité ULC | ✗ | | |
| Contrôle UL | ✗ | | |
| Certificat DIN-CERTCO | ✗ | | |
| Certifié VdS | ✗ | | |
| Avec homologation TÜV | ✗ | | |
| Label de qualité DVGW pour le gaz | ✗ | | |
| Label de qualité DVGW pour l'eau | ✗ | | |
| Certified according to NF 545 | ✗ | | |
| Label de contrôle KIWA | ✗ | | |
| Équipements au gaz QA | ✓ | | |
| Label de contrôle KOMO | ✗ | | |
| Homologation selon BBR/EKS | ✗ | | |