



- Wandrohr mit Schieber
- Metallbrauseschlauch 1750 mm mit integriertem Verdrehschutz
- Brauseschlauchanschluss 3/8"

Technische Daten:


- Stichmaß 800 mm
- Rosette Ø 55 mm
- Rohrdurchmesser 18 mm

Hinweise:

- Dieser Artikel enthält keine Handbrause!

| | | |
|---|---------------------------------|---------------|
|  | Messing gebürstet (23kt Gold) | 26 412 625-28 |
|  | Chrom | 26 412 625-00 |
|  | Platin gebürstet | 26 412 625-06 |
|  | Platin | 26 412 625-08 |
|  | Dark Chrome | 26 412 625-19 |
|  | Light Gold (PVD) | 26 412 625-26 |
|  | Light Gold gebürstet (PVD) | 26 412 625-27 |
|  | Schwarz matt | 26 412 625-33 |
|  | Gold gebürstet (PVD) | 26 412 625-37 |
|  | Dark Brass gebürstet (PVD) | 26 412 625-39 |
|  | Bronze gebürstet (PVD) | 26 412 625-42 |
|  | Champagne gebürstet (22kt Gold) | 26 412 625-46 |
|  | Champagne (22kt Gold) | 26 412 625-47 |
|  | Chrom gebürstet | 26 412 625-93 |
|  | Dark Platinum gebürstet | 26 412 625-99 |

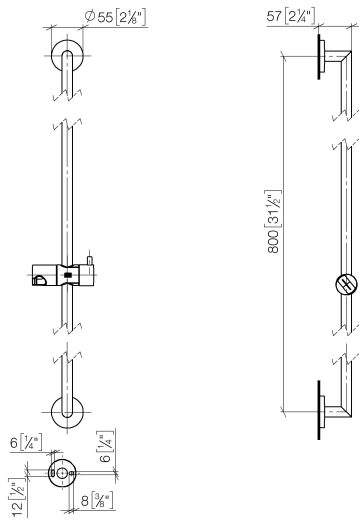
Benötigtes Zubehör


Handbrause - Messing gebürstet (23kt Gold)

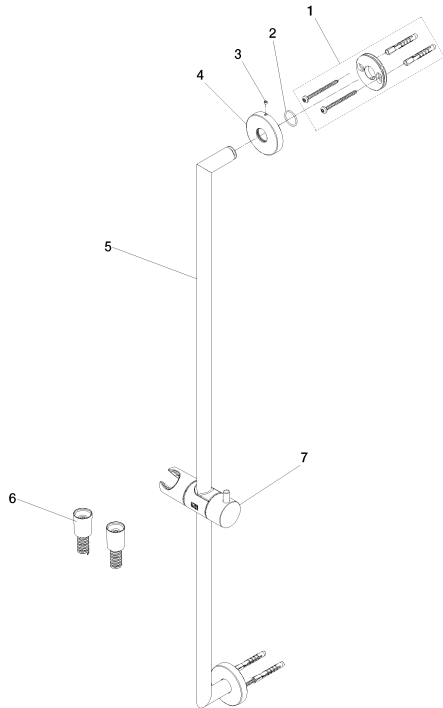
28 018 979-28

26 412 625 Produktversion ab 01.09.2025

mm [inches]



Ersatzteile für die
anderen
Oberflächenvarianten
finden Sie hier:
Chrom



Ersatzteilstückliste

| Nr. | Artikelnummer | Benennung | Verbaumenge | Lieferzeit |
|-----|--------------------|---|-------------|------------|
| 3 | 09 31 11 055 90 | Befestigung Gewindestift mit Innensechskant mit Spitze M4 x 3,5 mm - | 2,00 | 2 |
| 5 | 90 28 22 590 02-28 | Rohr 818 x 18 x 57 mm - Messing gebürstet (23kt Gold) | 1,00 | 20 |
| 7 | 12 540 970-28 | Schieber - Messing gebürstet (23kt Gold) | 1,00 | 20 |
| 2 | 90 14 10 032 00 90 | O-Ring 18,1 x 1,6 mm - | 2,00 | 2 |
| 1 | 90 30 30 516 00 90 | Befestigungssatz - | 2,00 | 2 |
| 4 | 90 27 62 506 00-28 | Rosette Ø 55 x 10 mm - Messing gebürstet (23kt Gold) | 2,00 | 20 |
| 6 | 90 30 02 071 00-28 | Metall-Brauseschlauch 1/2" x 3/8" x 1750 mm - Messing gebürstet (23kt Gold) | 1,00 | 20 |