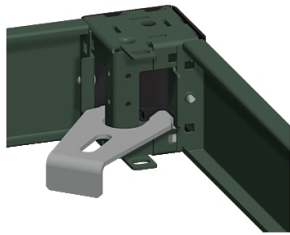


# Productinformatieblad

Specificaties



## PanelSeT SFN - Vloerbevestigingsbeugels voor sokkel

NSYSGF

EAN Code: 3606485131870

**Prijs: 85,40 EUR**

### Hoofd

range	PanelSeT
categorie toebehoren	Fixatie toebehoren
product of component type	Bevestigingsbeugel
Applicatie	Multifunctioneel
nominale afmetingen voor kast	-
montagesteun	Plintkit
bereik compatibiliteit	PanelSeT PaneelSeT S3D PanelSeT PanelSeT CRN PanelSeT PanelSeT SF PanelSeT PaneelSeT SM PanelSeT PaneelSeT SD
apparaatsamenstelling	4 beugel
Quantity per set	Set van 1

### Complementair

materiaal	Staal
oppervlakte afwerking	Met zinklaag
bevestigingsmethode	Met schroeven - type schroef M12 - op de vloer locatie
dikte	4 mm

### Verpakkingseenheid

Eenheidstype van verpakking 1	PCE
Aantal eenheden in verpakking 1	1
verpakking 1 hoogte	11,500 cm
verpakking 1 breedte	14,500 cm
verpakking 1 lengte	15,500 cm
verpakking_1_gewicht	1,108 kg
Eenheidstype van verpakking 2	PAM
Aantal eenheden in verpakking 2	180
verpakking 2 hoogte	88,000 cm
verpakking 2 breedte	100,000 cm
verpakking 2 lengte	120,000 cm
verpakking 2 gewicht	218,000 kg

De weergegeven prijs is de adviesprijs in euro excl. BTW. Deze kan onderhevig zijn aan korting. Neem contact op met uw lokale distributeur of detailhandel voor de daadwerkelijke prijs

# contractuele waarborg

---

Garantie (in maanden)

18

## Environmental Data

Schneider Electric wil tegen 2050 de Net Zero-status hebben bereikt via partnerschappen in de toeleveringsketen, materialen met een lagere impact en circulariteit via onze doorlopende campagne "Use Better, Use Longer, Use Again" om de levensduur van producten en de recycleerbaarheid te verlengen.

[Uitleg van Environmental Data >](#)

[Hoe evalueren we de duurzaamheid van producten? >](#)

### Milieuoetafdruk

Totale levenscyclus ecologische voetafdruk	7 kg CO2 eq.
Koolstofvoetafdruk van de fabricagefase [A1–A3]	5 kg CO2 eq.
Koolstofvoetafdruk van de distributiefase [A4]	0.2 kg CO2 eq.
Koolstofvoetafdruk van de installatiefase [A5]	0.2 kg CO2 eq.
Koolstofvoetafdruk van de gebruiksfase [B2, B3, B4, B6]	0 kg CO2 eq.
Koolstofvoetafdruk van de einde-levensfase [C1–C4]	2 kg CO2 eq.
Milieu Profiel	<a href="#">Milieuprofiel van het product</a>

### Use Better

#### Materialen en verpakking

Pakket met gerecycleerd karton	Nee
Verpakkingen zonder kunststof	Nee
RoHS-richtlijn van de EU	<a href="#">Conform</a>
REACH-verordening	<a href="#">Referentie bevat geen SVHC boven drempelwaarde</a>
PVC-vrij	Ja
Siliconenvrij	Nee

### Use Longer

#### Levensduurverlenging

Reparatie	Nee
-----------	-----

### Use Again

#### Hervpakken en herfabriceren

Percentage mogelijke recycleerbaarheid	98
Circulair Profiel	Geen specifieke recycling vereist
Terugname	Ja