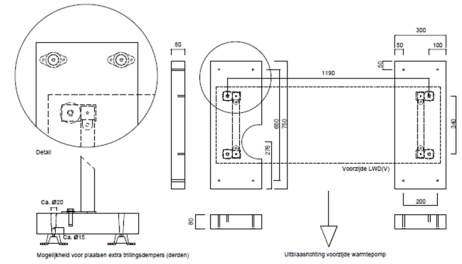


# PRODUCTBLAD **Komfort**

## 59002000 - Komfort Betonsokkelset voor LWD, LWDV & HYBROX



Product nr. **59002000**  
 Omschrijving Komfort Betonsokkelset voor LWD, LWDV & HYBROX  
 Merk Komfort  
 Serie Accessoires  
 Type Betonsokkelset voor LWD, LWDV & HYBROX



ETIM Productklasse Toebehoren/onderdelen voor warmtepomp - EC012266

Twee gewapende betonplaten van 750 x 300 x 80mm (gewicht ongeveer 40 kg per stuk). De betonplaten zijn voorzien van ieder 2 stuks M10 RVS schroefhuizen voor de montage van de LWD(V) bodemconsole (niet meegeleverd). Per plaat zijn 4 gaten in de hoeken aangebracht voor de eventuele montage van extra trillingsdempers (niet meegeleverd).

De betonsokkelset uitsluitend direct op de grond of hoogstens op 3 meter hoogte (garagedak) plaatsen.

### Product kenmerken

Type toebehoren/onderdelen	Montageframe	Hoogte	80 Millimeter
Geschikt voor	Buitenopstelling	Breedte	300 Millimeter
Toebehoren	✓	Diepte	750 Millimeter
Onderdeel	✗		

# PRODUCTBLAD **Komfort**

**59002000 - Komfort Betonsokkelset voor LWD, LWDV & HYBROX**

## Handelsinformatie

### Leverancier Artikelnr. Lange omschrijving (artikel)

Nathan 59002000 Komfort Betonsokkelset voor Alpha innotec LWD(V)

Beschikbaarheid	Geldig	Levertijd opgegeven in	
Bestelbaar	Ja	Gewicht opgegeven in	Kilogram
Verpakking	Pallet ISO 0-1/2 EURO pallet	Afmetingen opgegeven in	Millimeter
Breedte	750,0		
Hoogte	80,0		
Lengte	1390,0		
Bruto gewicht	84,0		
Levertijd	2,0		
Maximale levertijd			