

# Technisch Gegevensblad

---

## SMH1...5

### Krimpverbindingsmof

voor kunststofkabels zonder armering

Universeel inzetbaar voor het verbinden van kunststof geïsoleerde kabels en leidingen met Isolaties van PVC, PE en VPE (bijv. N(A)YY, NYM, TT). Geschikt voor persverbinders op aluminium en koperen kabels.

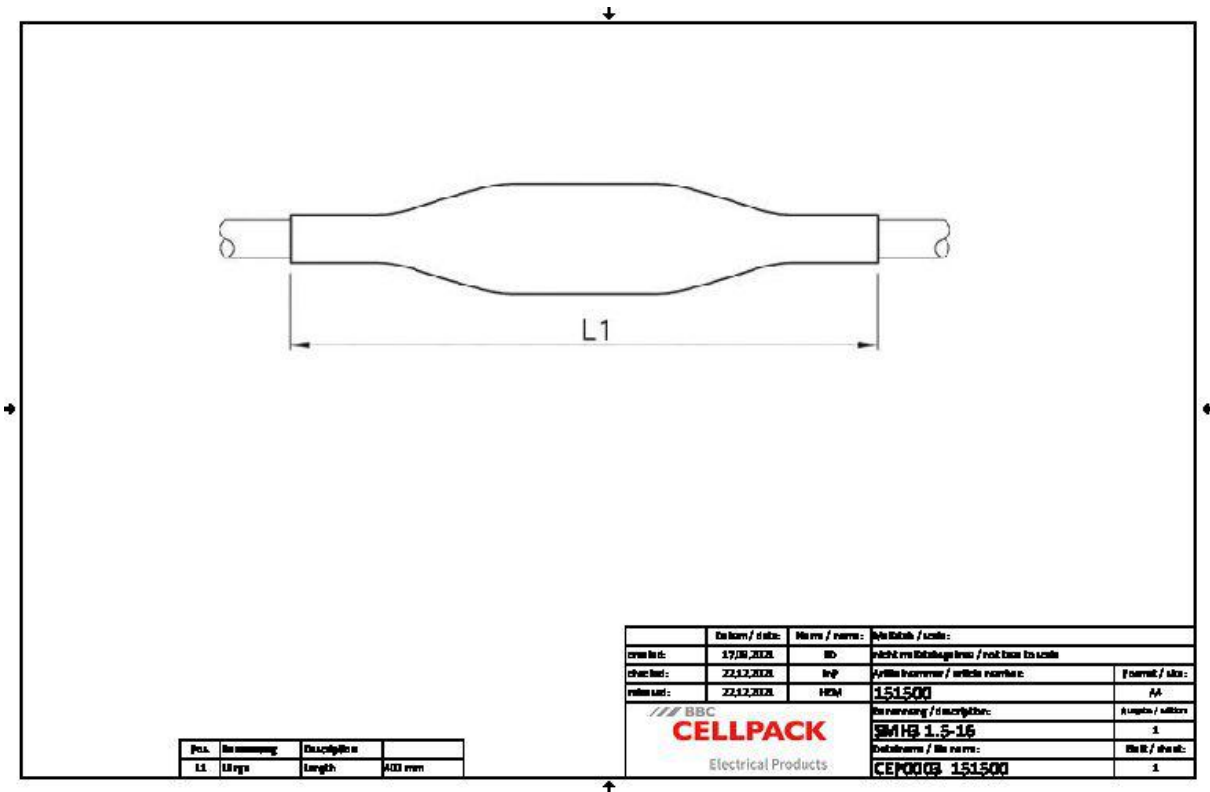


### Produktbeschrijving

Artikelbeschrijving	SMH3 1.5-16
Artikelnummer	151500
Optioneel toebehoren	Pers verbinders (zie Verbindingstechniek)
Eigenschappen	Compacte afmetingen
	Groot leiding- en kabeldoorsnedebereik
	Bestand tegen chemische invloeden
	Bestand tegen aardalkali
	Bestand tegen UV-stralen
	Vrij van oplosmiddelen Eigenschappen
	Halogeenvrij
	Dwarswaterdicht
	Zeer hoge elektrische isolatiewaarden
	Grote mechanische sterkte
Toepassing	Binnen
	Buiten
	Aarde
	Water
	Installatiekanalen
	Kabelgoten

# Technisch Gegevensblad

## Technische gegevens



Pos.	De oomsing	De lengte in	
L1	in mm	length	400 mm

De datum / d'at:	De vers / versie:	De titel / de titel:
17/08/2023	02	De titel van de tekening / de titel van de tekening
22/12/2023	01	De titel van de tekening / de titel van de tekening
22/12/2023	01	151500
BBC		De naam van de afzender:
<b>CELLPACK</b>		SMH3 1.5-16
Electrical Products		De naam van de afzender:
		CEPACK 151500

Artikelbeschrijving	SMH3 1.5-16
Artikelnummer	151500
Spanningsniveaus	U0/U (Um) 0,6/1 (1,2) kV
Testrapporten	EN 50393
Lengte L1	400 mm
Nominal cross section Polymeric cable unarmoured per conductor 3x min	1.5 mm <sup>2</sup>
Nominal cross section Polymeric cable unarmoured per conductor 3x max	16 mm <sup>2</sup>

# Technisch Gegevensblad

---

## Logistieke gegevens

Artikelbeschrijving	SMH3 1.5-16
Artikelnummer	151500
Levering	Buitenmof
	Binnenmoffen
	Reinigingsdoek
	Schuurlinnen
	Montagehandleiding
Duurzaamheid aanvullende teksten	Onbeperkt houdbaar
Douanetariefnummer	39173900
EAN/GTIN	4010311057194

## Verpakkingsgegevens

Alternatieve maateenheid	Stuk	Zak1	Dun karton	Pallet EW
Basishoeveelheid	1	1	10	360
Basis maateenheid	Stuk	Stuk	Stuk	Stuk
Lengte (mm)	40	40	430	1200
Breedte (mm)	70	70	264	800
Hoogte (mm)	425	425	160	1130
Netto gewicht (kg)	0.11	0.11	1.1	39.6
Bruto gewicht (kg)	0.11	0.11	1.105	57.8