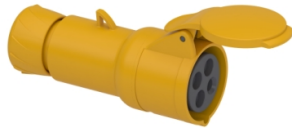


Productinformatieblad

Specificaties



PratiKa - Koppelcontactstop FAST - 3P+A - 16A - 100-130V AC - 4h - IP44

PKY16M414

EAN Code: 3303432010119

Prijs: 82,15 EUR

Hoofd

range	PratiKa
product of component type	Wander stopcontact
device short name	PratiKa fast
plug, categorie stekkerbus	LV
poles description	3P + E
netwerk type	AC
standaard stopcontact	Industrieel

Complementair

plug, stekkerdoos, contr st vorm	Recht
In nominale stroom	16 A
nominale voedingsspanning	100...130 V
netwerk frequentie	50/60 Hz
aardingskabelschoen rechtsdraaiend	4 u
materiaal stopcontact	Behuizing: zelfdovend technisch polymeer
legering contacten	Moffen: messing
connections - terminals	Snelle aansluiting
cable cross section	1...2,5 mm ²
buitendiameter kabel	8...15 mm
kalbelinvoer	Kabelwartel Kabeltrommel
type schroefdraad	Pg 21
gewicht product	0,19 kg
hoogte	88 mm
breedte	88 mm
diepte	150 mm
kleur	Grijs (RAL 7035)
spanningskleur	Geel

Omgeving

standards	IEC 60309-2 IEC 60309-1
-----------	----------------------------

De weergegeven prijs is de adviesprijs in euro excl. BTW. Deze kan onderhevig zijn aan korting. Neem contact op met uw lokale distributeur of detailhandel voor de daadwerkelijke prijs

IP beschermingsgraad	IP44 In overeenstemming met IEC 60529
IK-beschermingsgraad	IK08 In overeenstemming met EN 62262
vuurbestendigheid	850 °C In overeenstemming met IEC 60695-2-1
relative humidity	50 % om 40 °C 70 % om 30 °C 90 % om 20 °C
omgevingsluchttemperatuur voor werking	35 °C (86400 s) -25...40 °C

Verpakkingseenheid

Eenheidstype van verpakking 1	PCE
Aantal eenheden in verpakking 1	1
verpakking 1 hoogte	10 cm
verpakking 1 breedte	9 cm
verpakking 1 lengte	7 cm
verpakking_1_gewicht	366 g

contractuele waarborg

Garantie (in maanden)	18
------------------------------	----

Schneider Electric wil tegen 2050 de Net Zero-status hebben bereikt via partnerschappen in de toeleveringsketen, materialen met een lagere impact en circulariteit via onze doorlopende campagne "Use Better, Use Longer, Use Again" om de levensduur van producten en de recycleerbaarheid te verlengen.

[Uitleg van Environmental Data >](#)

[Hoe evalueren we de duurzaamheid van producten? >](#)

Milieuoetafdruk

Totale levenscyclus ecologische voetafdruk	9 kg CO2 eq.
Koolstofvoetafdruk van de fabricagefase [A1–A3]	2 kg CO2 eq.
Koolstofvoetafdruk van de distributiefase [A4]	0 kg CO2 eq.
Koolstofvoetafdruk van de installatiefase [A5]	0 kg CO2 eq.
Koolstofvoetafdruk van de gebruiksfase [B2, B3, B4, B6]	6 kg CO2 eq.
Koolstofvoetafdruk van de einde-levensfase [C1–C4]	1 kg CO2 eq.

Use Better

Materialen en verpakking

Pakket met gerecycleerd karton	Ja
Verpakkingen zonder kunststof	Ja
SCIP-nummer	89350e0d-a4ac-4516-bf86-fdaed8a227fc
RoHS-richtlijn van de EU	Conform door vrijstelling
REACH-verordening	Referentie bevat zorgwekkende stoffen (SVHC) boven drempelwaarde

Use Longer

Levensduurverlenging

Reparatie	Nee
-----------	-----

Use Again

Herverpakken en herfabriceren

Percentage mogelijke recycleerbaarheid	32
Circulair Profiel	Geen specifieke recycling vereist
Terugname	No
WEEE-label	 Het product moet op markten van de Europese Unie worden afgevoerd volgens specifieke afvalinzamelingsregels en mag nooit in een gewone vuilnisbak terechtkomen.

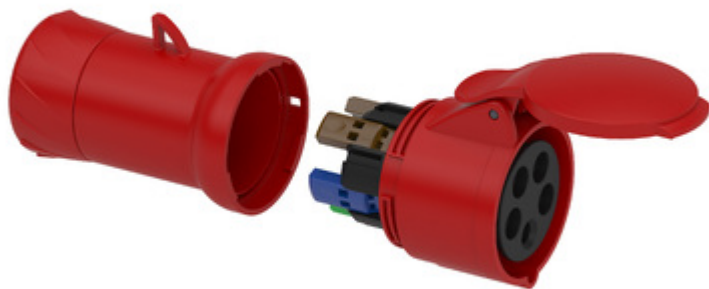
Technical Illustration

Exploded view



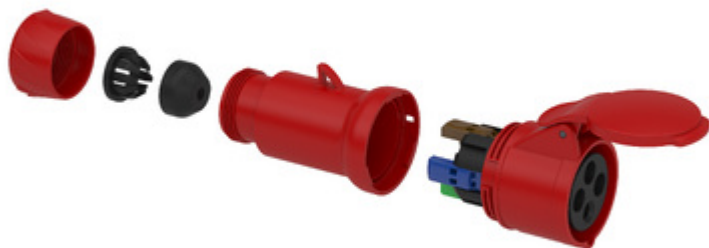
Technical Illustration

Exploded view



Technical Illustration

Exploded view



Technical Illustration

Exploded view

