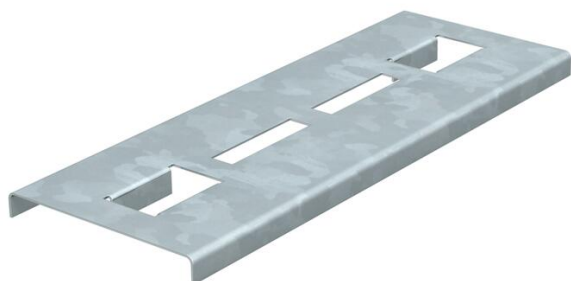


# Technisch specificatieblad

## Sportovergangsplaat voor functiebehoud FS



Artikelnummer: 6222978



Sportovergangsplaten voor het vergroten van het oplegvlak voor de kabels in de hulpstukken voor de installatietypen met kabelladders voor functiebehoud conform DIN 4102 deel 12. Om te zorgen dat de functiebehoudkabels in geval van brand een zo groot mogelijk oplegvlak in de kabelladderhulpstukken hebben, moeten bovendien de overgangsplaten voor de sporten worden gebruikt. De sportovergangsplaten worden los op de sporten van de kabelladderhulpstukken gelegd. De naar onder gevormde neus voorkomt wegglijden.  
Voor kabelladder met breedte 400 mm



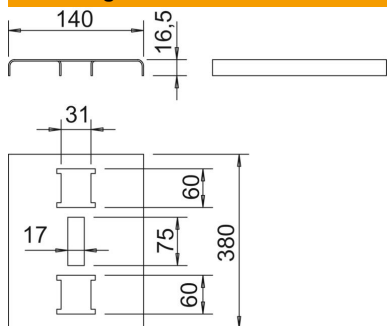
**St** Staal

**FS** sendzimir verzinkt

### Stamgegevens

Artikelnummer	6222978
Type	SAB40 FS
Omschrijving 1	Overgangsplaat sporten
Omschrijving 2	voor functiebehoud
Fabrikant	OBO
Dimensie	380x140x16,5
Kleur	zink
Materiaal	Staal
Oppervlak	bandverzinkt
Oppervlaktenorm	DIN EN 10346
Kleinste verkoop-eenheid	25
Eenheid van hoeveelheid	Stuk
Gewicht	65 kg
Eenheid gewicht	kg/100 st.
CO2-voetafdruk (GWP) van wieg tot poort	2,0007 kg CO2e / 1 Stuk

### Afmetingen



Breedte	380 mm
Hoogte	16,5 mm
Maat a	60 mm
Maat B	380 mm
Maat b	75 mm

# Technisch specificatieblad

Sportovergangsplaat voor functiebehoud FS

Artikelnummer: 6222978



## Technische gegevens

Functiebehoud	ja
Materiaaldikte	1,5 mm
Met perforatie	ja
Roestvast staal, gebeitst	nee
Verspanuitvoering	nee