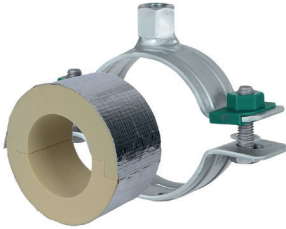


## Walraven BISOFIX® PIR40 + HD500

(D0376)

Voor geïsoleerde leidingen



### Voordelen & kenmerken

- te combineren met hardschuim isolatie
- bedek de verbindingen met aluminium tape
- Isolerende leidingsteun HD500 beugel
- HD500 beugel met M8/M10 en M10/M12 moer
- Bevat geen CFC, HCFC, formaldehyde of cadmium
- brandklasse B2
- PIR-dichtheid voor  $D < 110\text{mm} = 80\text{kg/m}^3$
- PIR-dichtheid voor  $D > 110\text{mm} = 120\text{kg/m}^3$
- Thermische geleidbaarheid  $\lambda$  ca.:  $0.30\text{ W/(mK)}$
- Product maakt deel uit van het Walraven BIS UltraProtect® 1000 systeem
- Geschikt voor binnen- en buitentoepassingen
- Doorstaat min. 1.000 uur zoutproeitest (max. 5% rood roest) volgens ISO 9227
- Temperatuurbestendigheid  $-45\text{ °C} - +105\text{ °C}$

| Productnummer        | Aansluitdraad | Totale hoogte | Totale breedte | Totale lengte | Isolatie dikte | Max. toegestane belasting Faz |
|----------------------|---------------|---------------|----------------|---------------|----------------|-------------------------------|
| Referentie letter    | G             | H             | W              | L             | Is             | Fa,z                          |
| Eenheid beschrijving |               | mm            | mm             | mm            | mm             | N                             |
| I403304076           | M10/M12       | 191           | 215            | 75            | 40             | 530                           |
| I403304089           | M10/M12       | 207           | 240            | 75            | 40             | 620                           |
| I403304102           | M10/M12       | 221           | 254            | 100           | 40             | 650                           |
| I403304108           | M10/M12       | 221           | 254            | 100           | 40             | 690                           |
| I403304114           | M10/M12       | 240           | 274            | 100           | 40             | 1.530                         |
| I403304133           | M10/M12       | 256           | 290            | 100           | 40             | 1.670                         |
| I403304140           | M10/M12       | 256           | 290            | 100           | 40             | 1.730                         |
| I403304160           | M10/M12       | 277           | 322            | 100           | 40             | 2.850                         |
| I403304168           | M10/M12       | 290           | 335            | 100           | 40             | 2.960                         |
| I403304219           | M10/M12       | 337           | 380            | 150           | 40             | 4.510                         |
| I403304273           | M10/M12       | 395           | 439            | 150           | 40             | 5.320                         |
| I403304324           | M10/M12       | 443           | 487            | 150           | 40             | 6.090                         |