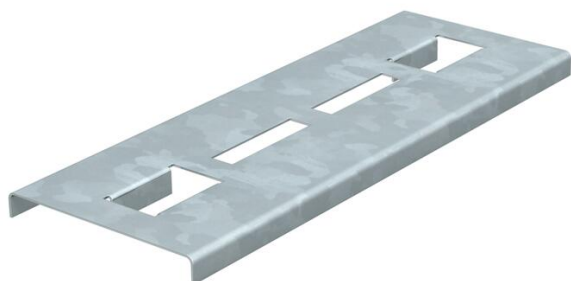


Technisch specificatieblad

Sportovergangsplaat voor functiebehoud FS



Artikelnummer: 6222951



Sportovergangsplaten voor het vergroten van het oplegvlak voor de kabels in de hulpstukken voor de installatietypen met kabelladders voor functiebehoud conform DIN 4102 deel 12. Om te zorgen dat de functiebehoudkabels in geval van brand een zo groot mogelijk oplegvlak in de kabelladderhulpstukken hebben, moeten bovendien de overgangsplaten voor de sporten worden gebruikt. De sportovergangsplaten worden los op de sporten van de kabelladderhulpstukken gelegd. De naar onder gevormde neus voorkomt wegglijden.
Voor kabelladder met breedte 300 mm

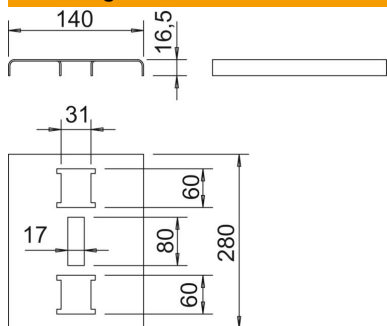


St	Staal
FS	sendzimir verzinkt

Stamgegevens

Artikelnummer	6222951
Type	SAB30 FS
Omschrijving 1	Overgangsplaat sporten
Omschrijving 2	voor functiebehoud
Fabrikant	OBO
Dimensie	280x140x16,5
Kleur	zink
Materiaal	Staal
Oppervlak	bandverzinkt
Oppervlaktenorm	DIN EN 10346
Kleinste verkoop-eenheid	25
Eenheid van hoeveelheid	Stuk
Gewicht	50 kg
Eenheid gewicht	kg/100 st.
CO2-voetafdruk (GWP) van wieg tot poort	1,5085 kg CO2e / 1 Stuk

Afmetingen



Breedte	280 mm
Hoogte	16,5 mm
Maat a	60 mm
Maat B	280 mm
Maat b	80 mm

Technisch specificatieblad

Sportovergangsplaat voor functiebehoud FS

Artikelnummer: 6222951



Technische gegevens

Functiebehoud	ja
Materiaaldikte	1,5 mm
Met perforatie	ja
Roestvast staal, gebeitst	nee
Verspanuitvoering	nee