

Productinformatieblad

Specificaties



PanelSet - Wandkast - IP66 - 430x330x200mm - Glasdeur

NSYPLM43TG

EAN Code: 3606480776540

Prijs: 212,70 EUR

Hoofd

range	PanelSeT
device short name	PLM
Type kast	Multifunctioneel
Categorie	Compacte kast
Nominale hoogte	430 mm
Nominale breedte	330 mm
Nominale diepte	200 mm
montage behuizing	Gemonteerd op wand
apparatsamenstelling	1 behuizing 1 deur 2 slot
deurtype	Transparant
type slot	3 mm dubbelbaard slot

Complementair

aantal sloten	2
beschrijving montageplaat	Zonder montageplaat
toegankelijkheid voor bediening	Voorkant
verwijderbare delen	Deur via scharnieren
materiaal	Behuizing: met vezelglas versterkt polyester Deur: getemperd glas
kleur	Grijs (RAL 7035)
standards	NEMA-classificatie 13 IEC 62208 NEMA-classificatie 4X
product certifications	UL
elektrische isolatieklasse	Klasse II

Omgeving

IP beschermingsgraad	IP66 conform aan IEC 60529
IK beschermingsgraad	IK08 conform aan IEC 62262
vuurbestendigheid	960 °C conform aan IEC 62208
ambient air temperature for operation	-40...80 °C

De weergegeven prijs is de adviesprijs in euro excl. BTW. Deze kan onderhevig zijn aan korting. Neem contact op met uw lokale distributeur of detailhandel voor de daadwerkelijke prijs

Verpakkingseenheid

Unit Type of Package 1	PCE
Number of Units in Package 1	1
Package 1 Height	25,000 cm
Package 1 Width	35,000 cm
Package 1 Length	49,000 cm
Package 1 Weight	6,038 kg
Unit Type of Package 2	PAM
Number of Units in Package 2	50
Package 2 Height	191,000 cm
Package 2 Width	100,000 cm
Package 2 Length	120,000 cm
Package 2 Weight	315,000 kg

contractuele waarborg

Garantie	18 months
----------	-----------

Environmental Data

Schneider Electric wil tegen 2050 de Net Zero-status hebben bereikt via partnerschappen in de toeleveringsketen, materialen met een lagere impact en circulariteit via onze doorlopende campagne "Use Better, Use Longer, Use Again" om de levensduur van producten en de recycleerbaarheid te verlengen.

[Uitleg van Environmental Data](#) >

[Hoe evalueren we de duurzaamheid van producten?](#) >

Milieuoetafdruk

Totale levenscyclus ecologische voetafdruk 47

Milieuprofiel van product (PEP) [Milieuprofiel van het product](#)

Use Better

Materialen en verpakking

Gemiddeld percentage gerecycleerde kunststof 37 %

Pakket met gerecycleerd karton Ja

Verpakkingen zonder kunststof Nee

EU-richtlijn RoHS Is niet van toepassing, ligt buiten de EU RoHS scope

SCIP-nummer 2afadc3c-d04d-4184-9d1f-3abc2fc1a548

REACH-regelgeving [REACH-verklaring](#)

Use Again

Herverpakken en herfabriceren

Circulair Profiel Geen specifieke recycling vereist

Terugname No

Technical Illustration

Dimensions

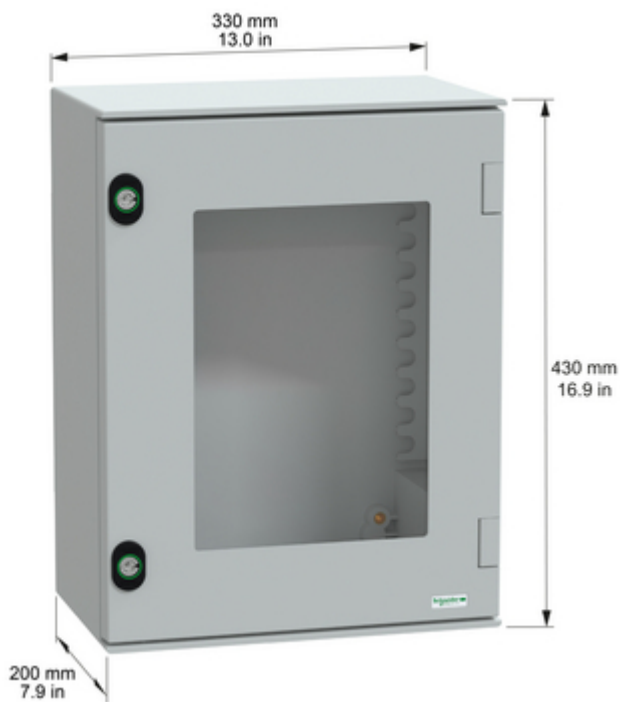


Image of product / Alternate images

Alternative







Offer Marketing Illustration

Packaging

