

# Cylon® CXpro<sup>HD</sup>



## 说明

CXpro<sup>HD</sup> 是一套软件应用程序，允许以最少的工程工作量对 Cylon 的 CB 系列 BACnet® 控制器的所有方面进行设计、工程设计、编程、配置、测试、调试和维护。CXpro<sup>HD</sup> 让您掌控交付节能系统。

当连接到 Cylon 的 FLXeon 和 CB 系列控制器时，CXpro<sup>HD</sup> 可以提供：

- 系统配置
- 宏支持
- 备份和恢复
- BACnet® 属性
- 大量设备调试
- 轻松发现和配置 Cylon 的 CB IP 控制器
- 系统监测
- 实时点扫描
- Modbus® (TCP 和 RTU) 设备集成。

CXpro<sup>HD</sup> 使您能够集成 Cylon 的 ASPECT® 和 INTEGRA™ 数据库，从而当您部署能源管理解决方案时，节省您的时间和精力。借助 FLXeon 控制器附带的附加点，CXpro<sup>HD</sup> 您在策略中添加点或更改点变得更加容易。

## 应用

CXpro<sup>HD</sup> 提供图形编程界面，使您能够根据需要，直观地组装楼宇块，为任何暖通空调/楼宇自动化应用创建自定义控制序列。轻松快速地设置和配置数据记录、报警和时间表。策略仿真允许离线开发和测试，实时数据扫描有助于验证系统行为，在线编程模式允许对站点进行实时设计并使更改立即生效。

### 易于使用的编程工具

- 减少项目开发编程时间
- 功能区栏和属性窗格
- 页面键图例
- 方程模块允许创建复杂的方程

将复杂逻辑与数字输入和“IF”语句相结合

### 综合库

- 广泛的颜色编码块库

### 综合模板库

### 减少项目开发时间

更清晰、更一致的策略和图形

### 减少调试时间并加快培训速度

- BACnet® 属性的本地支持
- 一键即可轻松调试许多设备

### 与 ASPECT® 和 INTEGRA™ 快捷集成

### 控制器的仿真和在线编程

支持 Modbus® 设备和点的集成

# 用户界面

## 功能区命令栏

功能区命令栏（也称为功能区）位于 CXproHD 用户界面顶部，与许多 Windows 应用程序类似。功能区允许访问 CXproHD 的大部分功能。功能选项分成多个选项卡，每个选项卡包含一组不同的选项和命令。

## 快捷工具栏

如果您经常使用特定的功能区功能选项，您可以将这些选项添加到快捷工具栏，通过快捷工具栏随时访问。

## 站点列表

该表提供了所配置站点的概览，允许您选择配置用的专用控制器。

## 策略图窗口

UI 的这一部分显示当前策略中的模块和点以及它们之间的连接，包括连接到 CB 系列控制器时的实时数据。

## 模块属性编辑器

查看和配置所选模块的属性。

## 模块库面板

选择在策略中使用的输入、输出、趋势日志、报警和功能模块。

## LATCH

### Function

The Latch module is used to detect and record the change in state of a digital point. The term "edge triggered" means that the outputs contain a record of the input point's changes in state rather than their current states.

### Parameters

Name	Description	Possible Values
low to high trigger	Each time this value changes from 0 to 1, the Output becomes	0 or 1.

## 状态栏

显示 CXproHD 当前活动信息。

## 上下文相关内联帮助

模块参数及应用详情可嵌入 CXproHD UI，可即时访问。

## 缩放控件

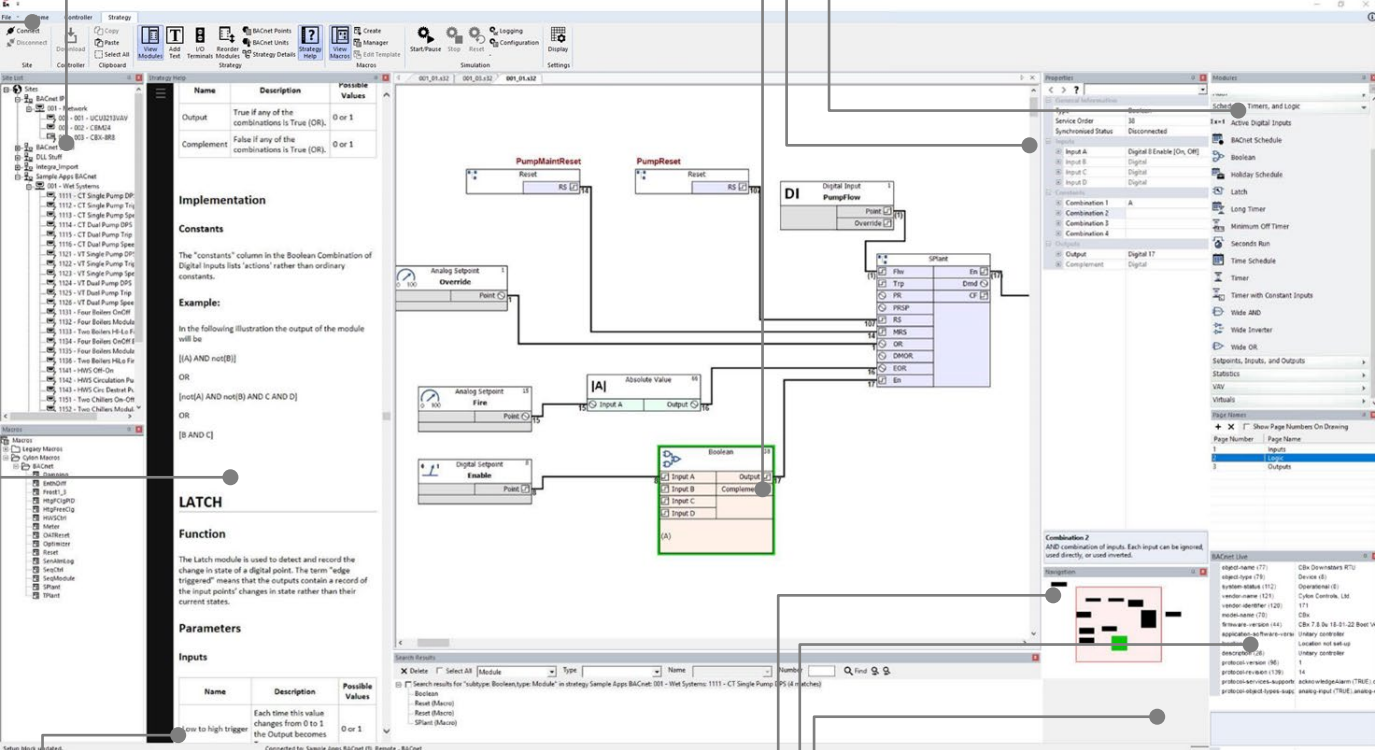
在这里可以直接访问显示控件。

## BACNET 属性

查看和编辑所选模块、点或设备的 BACnet 属性。

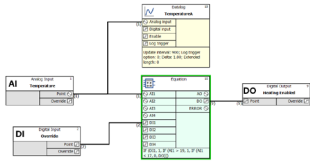
## 页面导航面板

该面板给出了完整的控制器策略概述，允许您直接跳转到策略的不同部分。



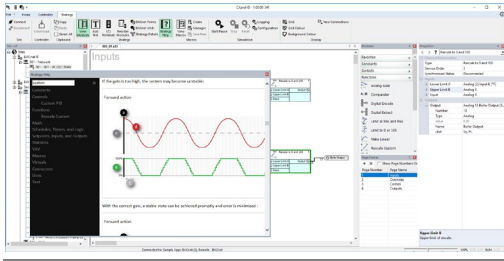
## 功能包括策略

图形编程使您可以轻松创建自定义序列，并根据需要，直观地将楼宇块组装到一起。还可以使用方程模块创建复杂的方程。



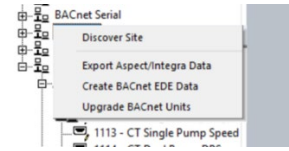
## 便捷界面

CXpro<sup>HD</sup> 提供简单的导航和页面命名，使开发人员能够轻松地围绕大策略进行机动操作。它还提供对点和模块属性的即时访问。一键快速获得模块帮助。



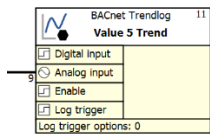
## 将数据导出至 ASPECT® 和 INTEGRA™

来自 CXpro<sup>HD</sup> 的数据可以轻松导入 ASPECT® 或 INTEGRA™，使您可以轻松地进行项目设计和交付。所有点值均自动填充并可立即在 ASPECT®-Studio 或 INTEGRA™ Niagara Workbench 中使用。



## 系统监测

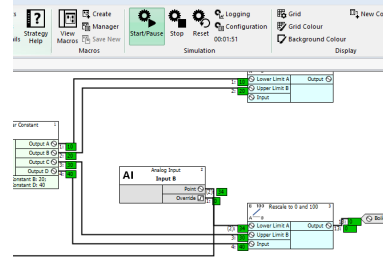
CXpro<sup>HD</sup> 包括增强的趋势功能。可以使用 Datalog Manager 查看数据记录，执行任务，如调整 PID 循环和查看策略操作等。所有控制器都支持所有输入、值和输出的报警，并且可以轻松连接 BMS 系统。



## 连接器

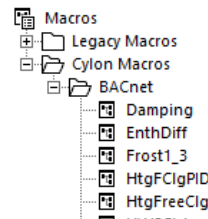
## 仿真

全部策略仿真功能允许您对策略进行场外测试，仿真完整的端到端策略，而无需连接到物理控制器。仿真测试有助于识别任何问题或争议点，从而进行更全面的工程设计，实现更省时、更高效的现场调试。



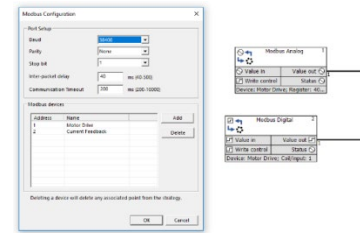
## 宏

CXpro<sup>HD</sup> 宏用户界面得以增强，改进了功能，从而使用宏生成策略变得更简单、更容易。CXpro<sup>HD</sup> 宏可以在 PC 之间轻松使用。在一组独特的宏开发出来后，只需导入和导出即可在工程开发团队之间共享这些宏。



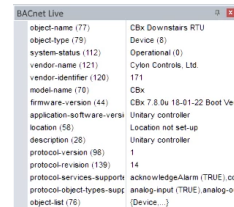
## MODBUS® 连接

支持 Modbus® RTU 连接电表、水表、变频驱动、气流站等，无需外部硬件或网关。



## BACNET 属性

选择 BACnet 点或模块后，属性窗口可用，从该窗口中可获取和显示对象的 BACnet 属性：



## 系统要求

操作系统 Windows 10 专业版64位、Windows 11

## CXproHD

可以使用线路和连接器来表示策略中模块之间的数据路径。使用连接器，可以轻松创建许多数据路径，从而产生易于理解的简洁策略。

您可以在策略中找到任何连接器，并轻松在源连接器和目标连接器之间跳转。

