

ТЕХНИЧЕСКИЙ ПАСПОРТ

SWDS0011 rev 22

Cylon® CXpro^{HD}



ОПИСАНИЕ

CXpro^{HD} — это комплект программных приложений, который позволяет осуществлять разработку, проектирование, программирование, настройку конфигурации, испытание, ввод в эксплуатацию и техническое обслуживание всех аспектов контроллеров VACnet® серии CB Line от компании Cylon без существенных усилий со стороны технического персонала. CXpro^{HD} предоставляет все возможности для создания энергоэффективных систем.

При подключении к контроллерам FLXeon и CB Line от компании Cylon комплект CXpro^{HD} способен обеспечивать:

- настройку конфигурации системы;
- поддержку макросов;
- резервное копирование и восстановление;
- свойства VACnet®;
- массовый ввод устройств в эксплуатацию;
- простоту обнаружения и настройки конфигурации контроллеров CB IP от компании Cylon;
- контроль системы;
- сканирование точек в режиме реального времени;
- интеграцию устройств Modbus® (TCP и RTU).

CXpro^{HD} позволяет осуществлять интеграцию с базами данных ASPECT® и INTEGRA™ от компании Cylon, что позволяет сэкономить время и усилия при развертывании решений по управлению. При наличии дополнительных точек, которые создаются при использовании контроллеров FLXeon, пакет CXpro^{HD} дополнительно упрощает добавление и изменение точек, включенных в стратегию.

ОБЛАСТЬ ПРИМЕНЕНИЯ

CXpro^{HD} предоставляет графический интерфейс программирования, который позволяет на основе визуализации собирать модули здания, необходимые для создания пользовательской последовательности управления для любого приложения в области ОВиК и автоматизации здания. Установка и настройка конфигурации журналов данных, сигналов тревоги и временных графиков выполняется проще и быстрее. Моделирование стратегии позволяет осуществлять разработку и испытание в автономном режиме, сканирование данных в реальном времени помогает проверять и подтверждать аспекты функционирования системы, а онлайн режим программирования предназначен для мгновенного применения изменений, вносимых в реальном времени инженерами на месте эксплуатации.

Простой в использовании инструмент программирования

- Сокращение времени на разработку программ под проекты
- Командная строка в виде ленты и панели свойств
- Условные обозначения клавиш на странице
- Модуль уравнений позволяет составлять сложные уравнения

Возможность интеграции сложной логики с использованием цифровых вводов и предложений с «ЕСЛИ»

Универсальные библиотеки

- Обширная библиотека блоков с цветовой кодировкой

Библиотека универсальных шаблонов

Сокращение времени на разработку проектов

Более четкие и согласованные стратегии и графические изображения

Сокращение затрат времени на ввод в эксплуатацию и ускорение обучения

- Встроенная поддержка свойств VACnet®

Ввод в эксплуатацию множества устройств путем нажатия кнопки

Высокая скорость интеграции с ASPECT® и INTEGRA™

Моделирование и программирование контроллеров в режиме онлайн

Поддержка интеграции устройств Modbus® и точек

ИНТЕРФЕЙС ПОЛЬЗОВАТЕЛЯ

КОМАНДНАЯ СТРОКА В ВИДЕ ЛЕНТЫ

В верхней части интерфейса пользователя CXpro^{HD} находится командная строка в виде ленты, которую также называют лентой. Она похожа на ленту, которая используется во многих приложениях для Windows. Лента обеспечивает доступ к большинству функций CXpro^{HD}. Параметры функций объединены во вкладки, каждая из которых содержит собственный набор параметров и команд.

ПАНЕЛЬ ИНСТРУМЕНТОВ ДЛЯ БЫСТРОГО ДОСТУПА

Если лента содержит параметры функций, которые часто используются, их можно добавить на панель инструментов для быстрого доступа, откуда они будут доступны в любое время.

СПИСОК ОБЪЕКТОВ

Список предоставляет сводную информацию обо всех настроенных объектах и позволяет выбирать конкретные контроллеры для настройки конфигурации.

ОКНО ЧЕРТЕЖА СТРАТЕГИИ

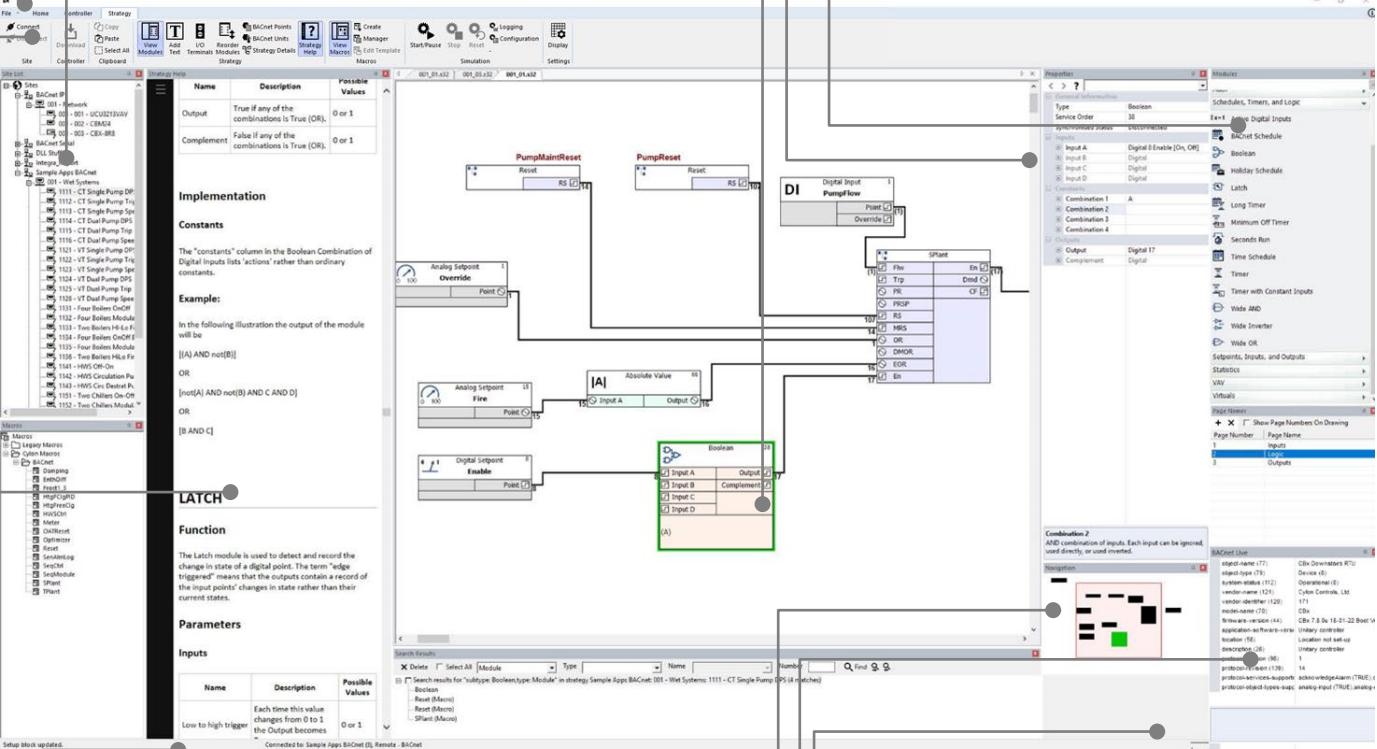
В этой части интерфейса пользователя отображаются модули и точки текущей стратегии, а также соединения между ними, в том числе для передачи данных в реальном времени в случае подключения к контроллеру серии CB.

РЕДАКТОР СВОЙСТВ МОДУЛЕЙ

Просмотр и настройка конфигурации свойств выбранных модулей.

ПАНЕЛЬ БИБЛИОТЕКИ МОДУЛЕЙ

Выбор входов, выходов, журналов трендов, сигналов тревоги и функциональных модулей для использования в стратегии.



ПАНЕЛЬ СОСТОЯНИЯ

Отображение информации о текущей активности CXpro^{HD}.

КОНТЕКСТНО-ЗАВИСИМАЯ ВСТРОЕННАЯ СПРАВКА

Подробные сведения о параметрах модулей и приложений можно загрузить в интерфейс пользователя CXpro^{HD} для быстрого доступа.

УПРАВЛЕНИЕ МАСШТАБИРОВАНИЕМ

Прямой доступ к средствам управления дисплея.

СВОЙСТВА VASNET

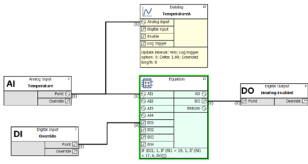
Просмотр и редактирование свойств VASnet для выбранного модуля, точки или устройства.

ПАНЕЛЬ НАВИГАЦИИ ПО СТРАНИЦАМ

Данная панель содержит сводную информацию обо всей стратегии контроллера и позволяет сразу переходить в различные разделы стратегии.

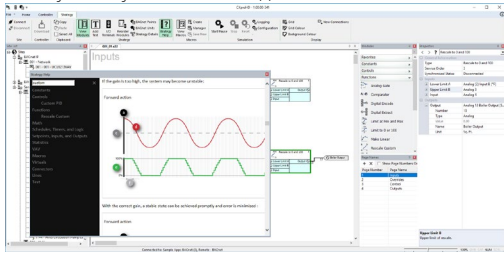
ХАРАКТЕРИСТИКИ СТРАТЕГИИ

Графическое программирование упрощает создание пользовательских последовательностей для визуальной сборки блоков здания при наличии такой необходимости. С использованием модуля уравнений также можно создавать сложные уравнения.



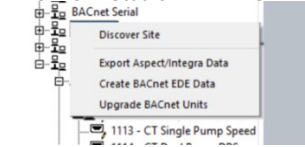
ПРОСТОЙ В ИСПОЛЬЗОВАНИИ ИНТЕРФЕЙС

Устройство CXproHD упрощает навигацию и присвоение имен страницам, позволяя разработчикам с легкостью работать с большой стратегией. Оно также предоставляет прямой доступ к свойствам точек и модулей. Справку по модулю можно получить путем нажатия одной кнопки.



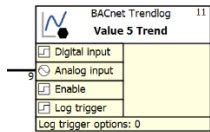
ЭКСПОРТ ДАННЫХ В ASPECT® И INTEGRA™

Данные с устройства CXproHD можно с легкостью импортировать в базы данных ASPECT® или INTEGRA™, что упрощает разработку и поставку проекта. Все значения для точек заполняются автоматически и сразу готовы к использованию в ASPECT®-Studio или INTEGRA™ Niagara Workbench



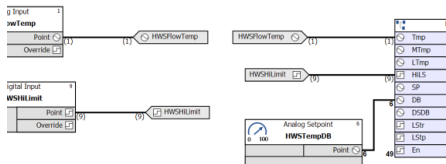
КОНТРОЛЬ СИСТЕМЫ

Устройство CXproHD отличается расширенной функциональностью, относящейся к трендам. Журналы данных можно просматривать с использованием средства управления журналами данных для выполнения таких задач, как настройка PID-контролей и проверка операций стратегии. Все контроллеры поддерживают сигналы тревоги для всех входов, значений и выходов. Они с легкостью подключаются к системе управления зданием.



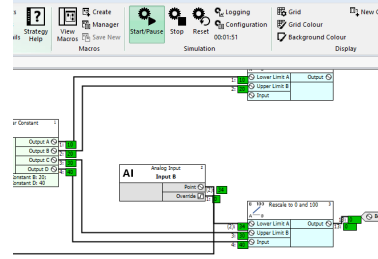
РАЗЪЕМЫ

Устройство CXproHD может представлять обмен данными между модулями в рамках стратегии с использованием линий и разъемов. За счет использования разъемов можно с легкостью создавать многие маршруты передачи данных, что позволяет создавать четкие стратегии, которые легко понимать. Можно находить любой разъем в стратегии, также с легкостью переходить между разъемами, выступающими в роли источника и адресата.



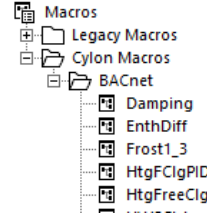
МОДЕЛИРОВАНИЕ

Функции моделирования всей стратегии в целом позволяют испытывать стратегии в автономном режиме, создавая сквозную эмуляцию всей стратегии без необходимости подключения к физическому контроллеру. Испытание с использованием моделирования позволяет выявлять любые проблемы и вопросы, что гарантирует более комплексное проектирование, а также сокращение временных затрат и повышение производительности при вводе объекта в эксплуатацию.



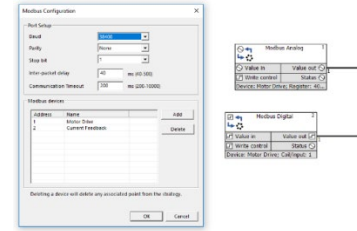
МАКРОСЫ

Интерфейс пользователя CXproHD с макросами предлагает расширенную функциональность, что облегчает создание стратегий с макросами. Макросы CXproHD можно с легкостью переносить с одного компьютера на другой. Созданный уникальный набор макросов можно импортировать и экспортировать, что обеспечивает обмен макросами между разными командами разработчиков.



ВОЗМОЖНОСТИ ПОДКЛЮЧЕНИЯ MODBUS®

Поддержка протокола Modbus® RTU для подключения счетчиков расхода электроэнергии и воды, частотно-регулируемых приводов, станций расхода воздуха и других устройствами без необходимости использования внешнего оборудования или шлюзов.



СВОЙСТВА BACNET

В случае выбора точки или модуля BACnet открывается доступ к окну свойств для извлечения и отображения характеристик BACnet:



СИСТЕМНЫЕ ТРЕБОВАНИЯ

Операционная система: Windows 10 Professional, 64-разрядная; Windows 11

АРХИТЕКТУРА СИСТЕМЫ

